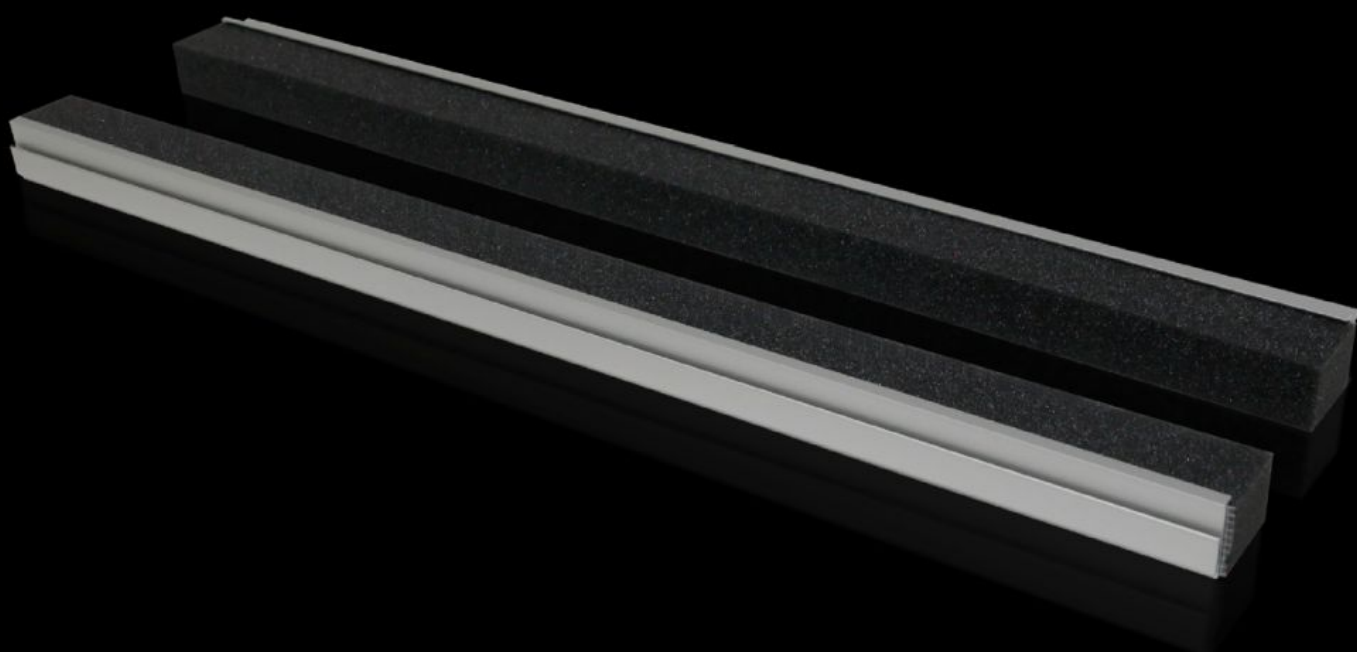


# Rittal – The System.

Faster – better – everywhere.



## TS 8802.125

# Profiel voor kabelinvoer, achter

Staat: 26-9-2024 (Bron: [rittal.com/nl-nl](https://www.rittal.com/nl-nl))

ENCLOSURES

POWER DISTRIBUTION

CLIMATE CONTROL

IT INFRASTRUCTURE

SOFTWARE & SERVICES

FRIEDHELM LOH GROUP



# TS 8802.125 - Profiel voor kabelinvoer, achter voor TS, TP

Om direct op de bodemopening te steken.

## Functies

Bestelnr.	TS 8802.125
Product omschrijving	Voor het afdichten van de kabelinvoer bij de bodemopening.
Voordelen	Zeer geschikt voor kabels met gelijke doorsneden Bij inbouwen van de montageplaat in de achterste stand kunnen de kabels zonder grotere buigradii direct worden ingevoerd
Technische gegevens	Elastisch klemprofiel: doorsnede: 30 x 25 mm
Toepassingsgebieden	Direct op bodemopening/bodemprofiel en bodemplaat steken
Materiaal	Spuitsietaluminium profiel Elastisch klemprofiel: PU-schuim
Levering	Opsteekprofielen, incl. elastische klemprofielen
Opmerking	2 stuks zijn voldoende voor een bodemopening tot een kastbreedte van 800 mm Vanaf kastbreedte 1000 mm zijn twee bodemopeningen aanwezig. Er kunnen 4 stuks per kast worden gemonteerd
Geschikt voor	Behuizingstype: TS: = 1.200 mm Behuizingstype: TP
Beschermklasse IP volgens IEC 60529	IP 55 bij correcte montage
Leveringseenheid	4 st.
Gewicht/VE	0,432 kg
Nettogewicht	0.384
Brutogewicht	0.433
Douanetariefnummer	73269098
EAN	4028177496385
ETIM 7.0	EC002624

# Functies

---

ECLASS 8.0

27189265