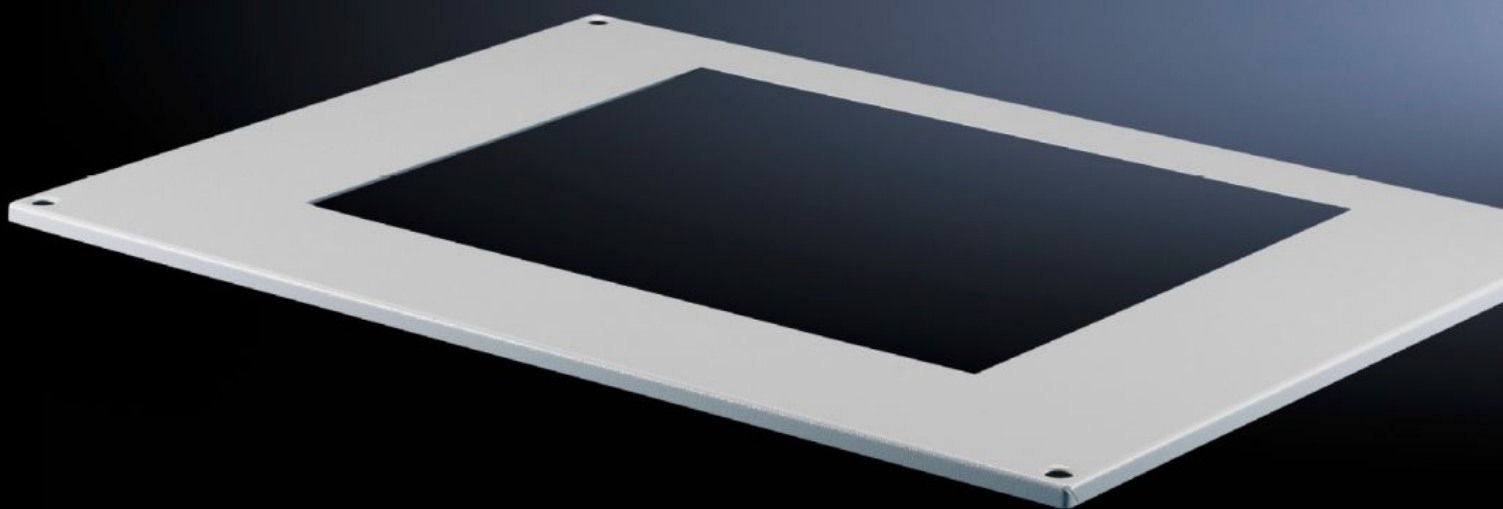


Rittal – The System.

Faster – better – everywhere.



TS 8801.350

Dakplaat TS

Staat: 19-10-2024 (Bron: rittal.com/nl-nl)

ENCLOSURES

POWER DISTRIBUTION

CLIMATE CONTROL

IT INFRASTRUCTURE

SOFTWARE & SERVICES

FRIEDHELM LOH GROUP



TS 8801.350 - Dakplaat TS

Functies

Bestelnr.	TS 8801.350
Product omschrijving	Voor de montage van dakmontage-koelaggregaten en lucht/water-warmtewisselaars voor dakmontage. De uitsparingen in de dakplaat zijn zodanig gepositioneerd dat de dakmontage-koelaggregaten symmetrisch op de behuizing staan.
Voordelen	Eenvoudige en snelle montage
Materiaal	Plaatstaal
Kleur	RAL 7035
Levering	Incl. bevestigingsmateriaal
Montage-uitsparing	Breedte:490 mm Diepte:390 mm
Distance cut-out to back	61,3 mm
Opmerking	Bij de montage van koelaggregaten op de dakplaat 8801.310 zitten de hijsogen van de kast in de weg, daarom worden bij de dakplaten dakbevestigingsschroeven meegeleverd. De bevestiging aan de dakplaat 8801.340 wordt intern met plaatbeugels en klembeugels gerealiseerd.
Geschikt voor bestelnr.	3209.... 3210.... 3383.... 3384.... 3385.... 3273....
Afmetingen	Breedte: 1.167,5 mm Hoogte: 13 mm Diepte: 567,5 mm
Geschikt voor	Behuizingstype: TS Breedte: = 1.200 mm Diepte: = 600 mm

Funcities

Leveringseenheid	1 st.
------------------	-------

Gewicht/VE	9 kg
------------	------

Nettogewicht	8.522
--------------	-------

Brutogewicht	8.97
--------------	------

Douanetariefnummer	94039910
--------------------	----------

EAN	4028177360648
-----	---------------

ETIM 7.0	EC000744
----------	----------

ECLASS 8.0	27182405
------------	----------

Goedkeuringen

Certificaten	EAC
--------------	-----