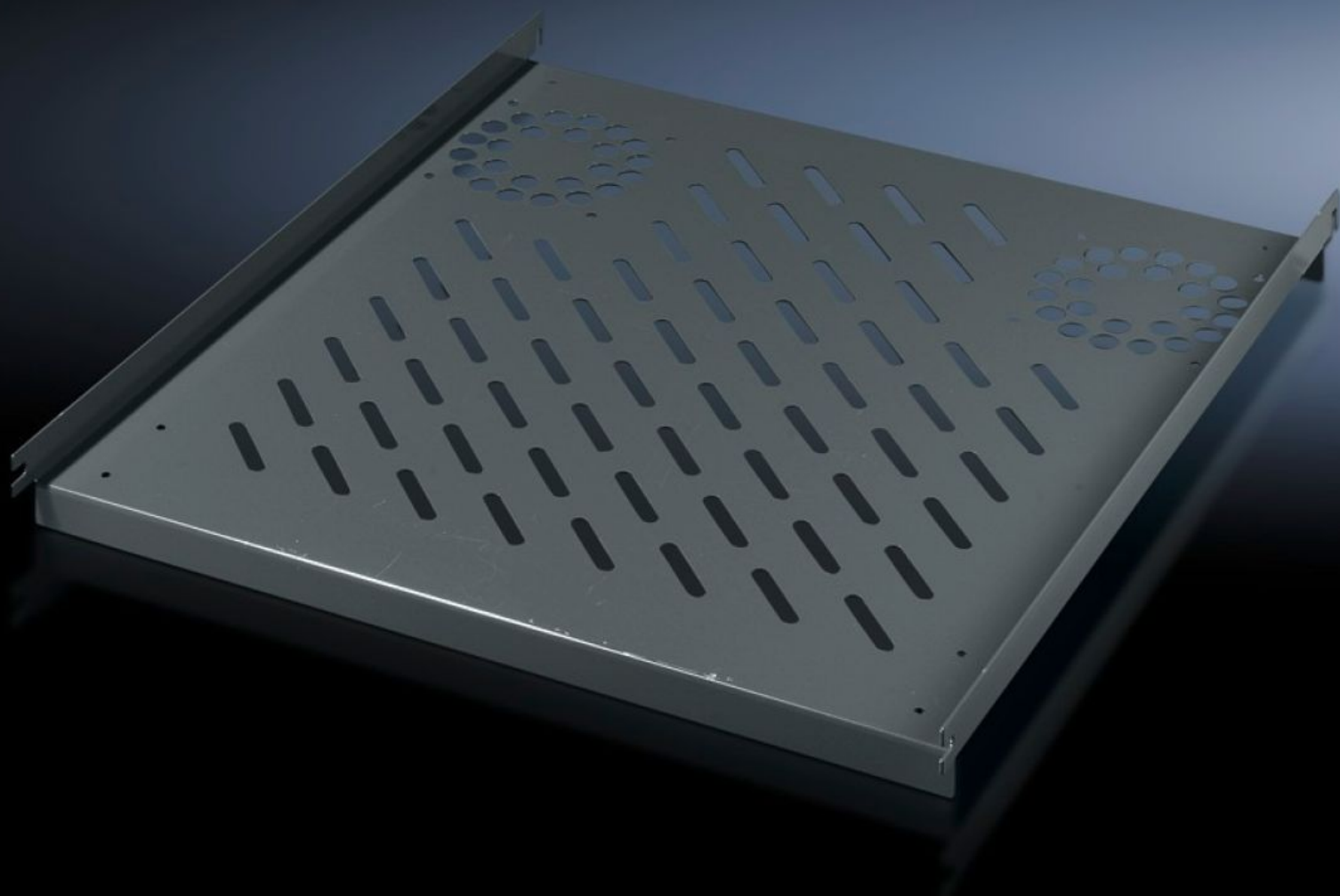


Rittal – The System.

Faster – better – everywhere.



PC 8800.900

Legbord, vaste inbouw

Staat: 27-9-2024 (Bron: rittal.com/nl-nl)

ENCLOSURES

POWER DISTRIBUTION

CLIMATE CONTROL

IT INFRASTRUCTURE

SOFTWARE & SERVICES

FRIEDHELM LOH GROUP



PC 8800.900 - Legbord, vaste inbouw voor TS, VX SE, PC, IW, voorbereid voor ventilatoruitbreidingsset

Voor directe montage aan het verticale kastprofiel. Eenvoudig met de 4 voor te monteren schroeven inhangen en vastzetten.

Functies

| | |
|-------------------------|--|
| Bestelnr. | PC 8800.900 |
| Product omschrijving | Eenvoudig met de 4 voor te monteren schroeven inhangen en vastzetten. |
| Materiaal | Plaatstaal |
| Kleur | RAL 7015 |
| Levering | Incl. bevestigingsmateriaal |
| Inbouwmogelijkheden | Op het verticale TS, VX SE kastprofiel |
| Belastbaarheid | 40 kg oppervlaktebelasting, statisch |
| Opmerking | Voor kasten zonder montageplaten |
| Montagevlak | Breedte: 507 mm Diepte: 550 mm |
| Geschikt voor | Behuizingstype: TS VX SE PC IW Breedte: = 600 mm Diepte: = 600 mm |
| Leveringseenheid | 1 st. |
| Gewicht/VE | 4,6 kg |
| Nettogewicht | 3.396 |
| Brutogewicht | 3.52 |
| PCF/PU (Cradle-to-Gate) | 17,5 kg CO2 eq (Cat B) |

Functies

| | |
|-----------------------|---|
| Note on the PCF class | Category B: PCF value (cradle-to-gate) approximated based on product weight and self-declared |
| Douanetariefnummer | 94039910 |
| EAN | 4028177263086 |
| ETIM 7.0 | EC002620 |
| ECLASS 8.0 | 27189261 |