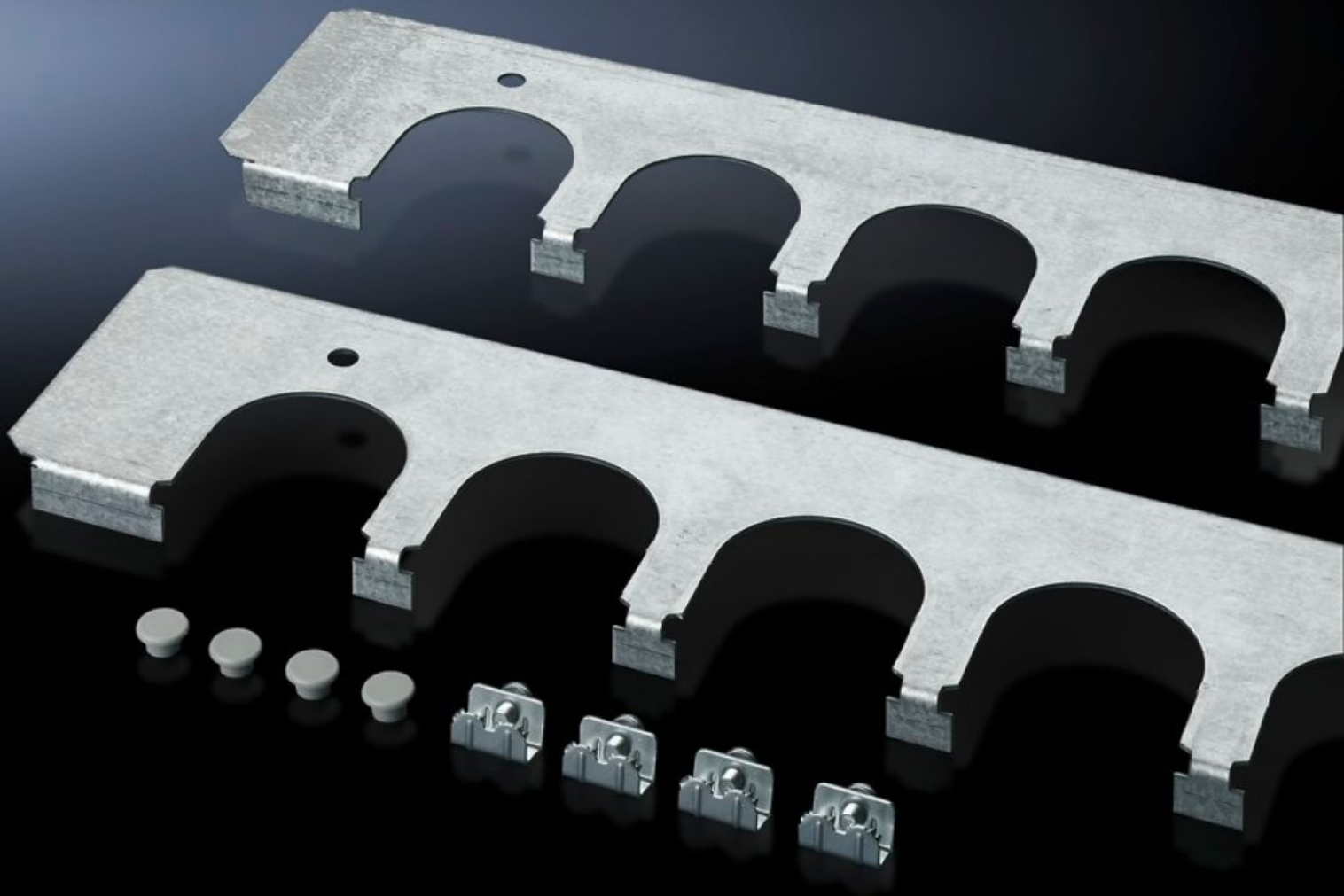


Rittal – The System.

Faster – better – everywhere.



SZ 8800.060 Bodemplaten

Staat: 26-9-2024 (Bron: rittal.com/nl-nl)

ENCLOSURES

POWER DISTRIBUTION

CLIMATE CONTROL

IT INFRASTRUCTURE

SOFTWARE & SERVICES

FRIEDHELM LOH GROUP



SZ 8800.060 - Bodemplaten voor inbouw in TS, SE en PC-kasten

Een veilige kabelgeleiding in combinatie met kabelgeleidingstulen en connectordoorvoertules. Wordt als vervanging van de standaardbodemplaat gemonteerd.

Functies

Bestelnr.	SZ 8800.060
Product omschrijving	Een veilige kabelgeleiding in combinatie met kabelgeleidingstulen, stekkerdoorvoertules. Wordt al vervanging van de standaardbodemplaat gemonteerd.
Voordelen	Zeer geschikt voor kabels met verschillende doorsneden Dankzij de symmetrische behuizing kunnen de bodemplaten voor kabelinvoertules analoog aan de bodemplaten bij overeenkomende afmetingen ook in de behuizingsdiepte, rechts en links, worden toegepast
Materiaal	Plaatstaal
Oppervlak	Verzinkt
Levering	Incl. bevestigingsmateriaal
Aantal uitsparingen	5
Geschikt voor	Behuizingstype: TS: = 600 mm Behuizingstype: SE Behuizingstype: PC
Leveringseenheid	2 st.
Gewicht/VE	1,074 kg
Nettogewicht	0.874
Brutogewicht	1.074
Douanetariefnummer	73269098
EAN	4028177212466
ETIM 7.0	EC002620

Functies

ECLASS 8.0

27189261