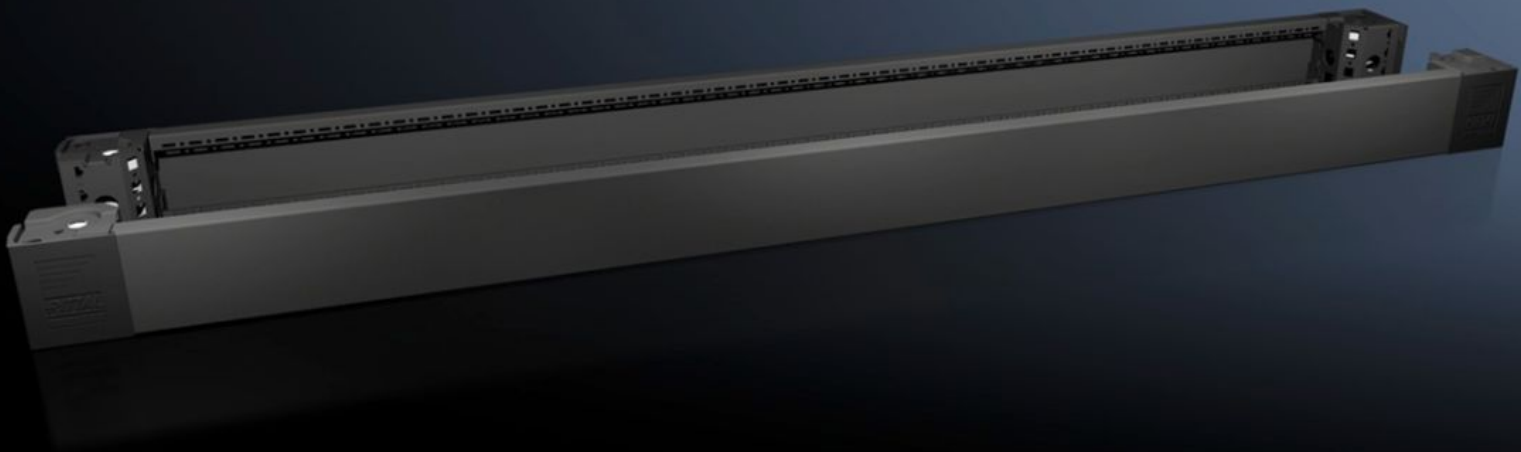


Rittal – The System.

Faster – better – everywhere.



VX 8620.008

Sokkelhoekstuk met sokkelplinten, voor en achter, 100 mm

Staat: 19-10-2024 (Bron: rittal.com/nl-nl)

ENCLOSURES

POWER DISTRIBUTION

CLIMATE CONTROL

IT INFRASTRUCTURE

SOFTWARE & SERVICES

FRIEDHELM LOH GROUP



VX 8620.008 - Sokkelhoekstuk met sokkelplinten, voor en achter, 100 mm voor VX, VX IT, VX SE, TE, TS, TS IT, TP, PC, IW

Sokkelhoekstukken met geïntegreerde zelfpositionering ten opzichte van de aanbouwkast. Afhankelijk van de toepassing met of zonder sokkelplinten te gebruiken. Royale openingen in het sokkelhoekstuk voor een optimale toegang tot de schroefplaatsen. Af te dekken door hoek- en koppelafdekkingen.

Functies

Bestelnr.	VX 8620.008
Product omschrijving	Sokkelhoekstukken met geïntegreerde zelfpositionering ten opzichte van de aanbouwkast. Afhankelijk van de toepassing met of zonder sokkelplinten te gebruiken. Royale openingen in het sokkelhoekstuk voor een optimale toegang tot de schroefplaatsen. Af te dekken door hoek- en koppelafdekkingen.
Materiaal	Sokkelhoekstuk: plaatstaal Sokkelplint, voor/achter: plaatstaal Hoek- en koppelafdekking: kunststof
Kleur	RAL 9005
Levering	4 sokkelhoekstukken, 100 mm hoog 4 hoekafdekkingen 1 koppelafdekking 2 sokkelplinten, voor/achter, 100 mm hoog Incl. bevestigingsmateriaal
Opmerking	Zijplinten voor het afsluiten van een sokkeleenheid, voor extra stabilisatie van de sokkels onderling of voor interieuropbouw van de sokkel
Afmetingen	Hoogte: 100 mm
Geschikt voor	Behuizingstype: VX Breedte: = 1.600 mm
Gewicht/VE	7,32 kg

Functies

Leveringseenheid	2 st.
------------------	-------

Nettogewicht	6.92
--------------	------

Brutogewicht	7.86
--------------	------

Douanetariefnummer	94039910
--------------------	----------

EAN	4028177922075
-----	---------------

E-Number Sweden	E3465052
-----------------	----------

ETIM 7.0	EC000721
----------	----------

ECLASS 8.0	27182003
------------	----------

Goedkeuringen

Goedkeuringen	UL + C-UL - FTTA
---------------	------------------