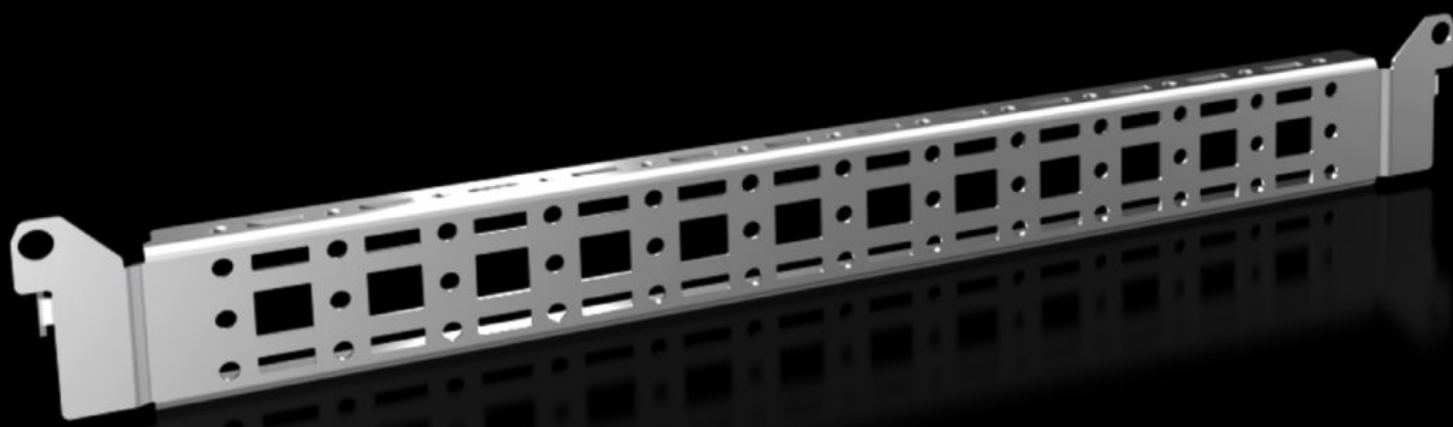


Rittal – The System.

Faster – better – everywhere.



VX 8619.710

Systemchassis 14 x 39 mm

Staat: 27-7-2024 (Bron: rittal.com/nl-nl)

ENCLOSURES

POWER DISTRIBUTION

CLIMATE CONTROL

IT INFRASTRUCTURE

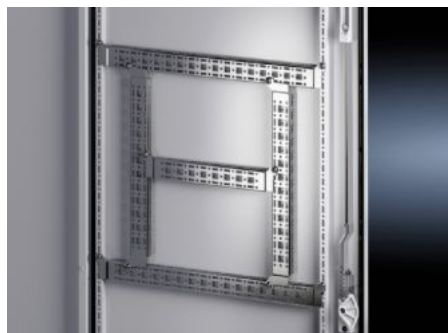
SOFTWARE & SERVICES

FRIEDHELM LOH GROUP



VX 8619.710 - Systeemchassis 14 x 39 mm voor VX, VX SE, PC, IW, AX

Voor de bevestiging van kabelkanalen, kabelslanghouders, deurcomponenten etc.



Funcities

Bestelnr.	VX 8619.710
Product omschrijving	Voor de bevestiging van kabelkanalen, kabelslanghouders, deurcomponenten etc.
Materiaal	Plaatstaal
Oppervlak	Verzinkt
Levering	Incl. bevestigingsmateriaal
Distance between fixing points	375 mm
Geschikt voor deurbreedte	500 mm
Inbouwmogelijkheden VX	In deuren met een breedte van 500 mm
Inbouwmogelijkheden VX SE	In deuren met een breedte van 500 mm
Inbouwmogelijkheden AX	In behuizingen met een breedte van 400 mm en een hoogte van 500 mm, in combinatie met de rail voor interieuropbouw AX In de slotdeur van behuizingen met een breedte van 1000 mm
Inbouwmogelijkheden AX kunststof	In deuren met een breedte van 500 mm
Installation options CX	In deuren met een breedte van 500 mm

Funcities

Inbouwmogelijkheden TP	In lessenaar-bovendelen voor 3-delige opbouw in behuizingen met een breedte van 600 mm, in combinatie met de rail voor interieuropbouw TP, wandkast HD
Montage-instructie	Bij inbouw in AX plaatstaal alleen in combinatie met rail voor interieuropbouw AX
Opmerking	Voor een opbouw met eigen componenten aan het systeemchassis zijn plaatschroeven of zelfsnijdende M5-schroeven nodig
Geschikt voor	Behuizingstype: VX VX SE TP AX AX kunststof Wandbehuizingen AX, 3-delig null Lessenaarsysteem CX Suitable for width or height or depth: 500 mm
Leveringseenheid	4 st.
Gewicht/VE	0,92 kg
Douanetariefnummer	73269098
EAN	4028177924635
E-Number Sweden	E3465281
ETIM 7.0	EC002625
ECLASS 8.0	27189234