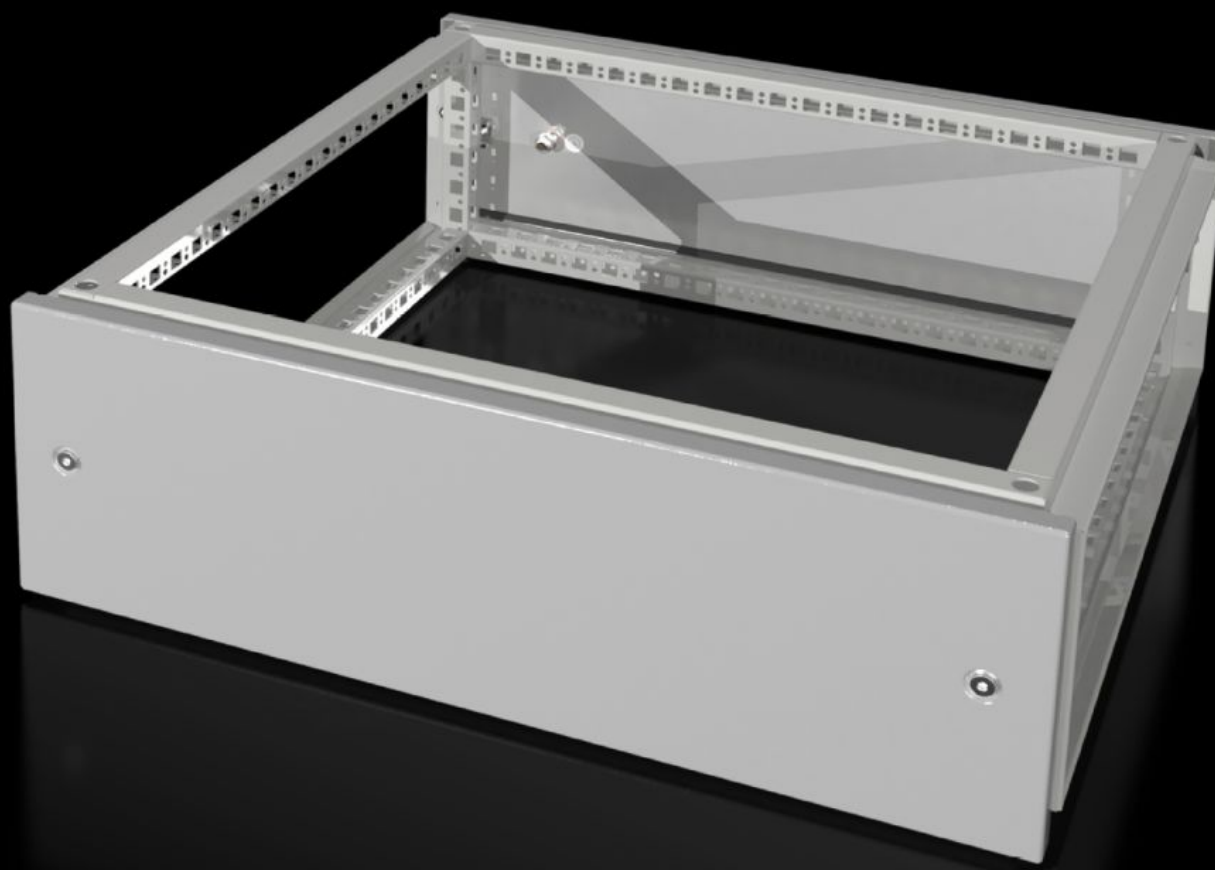


# Rittal – The System.

Faster – better – everywhere.



## VX 8618.500 Opzetmoduul

Staat: 6-7-2024 (Bron: [rittal.com/nl-nl](http://rittal.com/nl-nl))

ENCLOSURES

POWER DISTRIBUTION

CLIMATE CONTROL

IT INFRASTRUCTURE

SOFTWARE & SERVICES

FRIEDHELM LOH GROUP



# VX 8618.500 - Opzetmoduul voor VX

Als kabelrangeerruimte voor kabelinvoer vanaf de bovenzijde of voor energieverdeling met railsystemen via gekoppelde kasten. De standaard dakplaat wordt gebruikt voor het afsluiten van de bovenzijde.

## Funcities

Bestelnr.	VX 8618.500
Product omschrijving	Als kabelrangeerruimte voor kabelinvoer vanaf de bovenzijde of voor energieverdeling met railsystemen via gekoppelde kasten. De standaard dakplaat wordt gebruikt voor het afsluiten van de bovenzijde.
Materiaal	Plaatstaal, 1,5 mm
Oppervlak	Gelakt, structuurlak
Kleur	RAL 7035
Levering	Framemoduul 2 plinten voor/achter 8 plaatdeelhouders met automatische potentiaalvereffening Incl. bevestigingsmateriaal
Afmetingen	Hoogte: 200 mm
Beschermklasse IP volgens IEC 60529	IP 55
Typekeuring volgens UL 50E	Type 1 Type 12
Geschikt voor	Behuizingstype: VX Breedte: = 600 mm Diepte: = 600 mm
Leveringseenheid	1 st.
Gewicht/VE	11,5 kg
Douanetariefnummer	94039910
EAN	4028177921153

# Funcities

---

ETIM 7.0	EC000744
----------	----------

---

ECLASS 8.0	27182405
------------	----------

# Goedkeuringen

---

Goedkeuringen	UL + C-UL (listed) UL + C-UL - FTTA
---------------	--