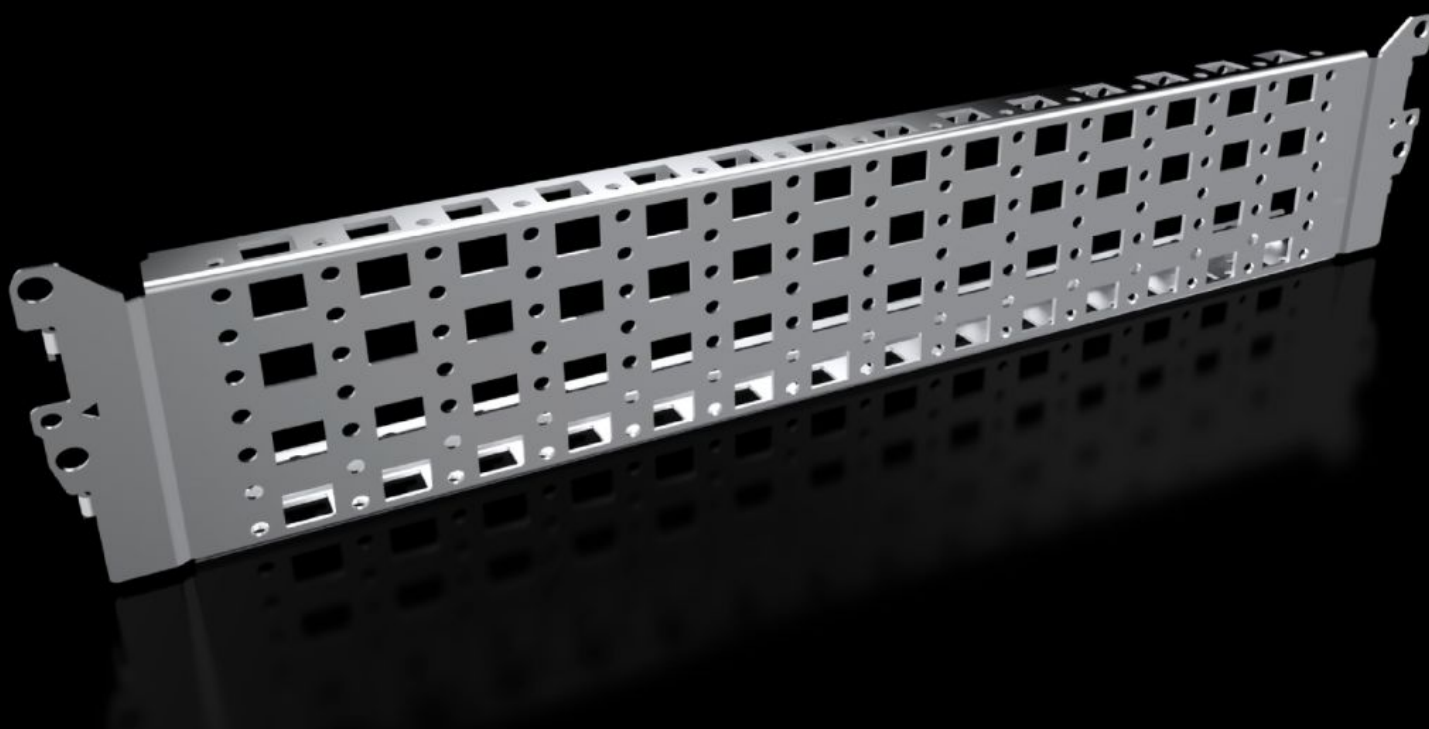


**Rittal – The System.**

Faster – better – everywhere.



**VX 8100.731**

**Systeemchassis 23 x 89 mm,  
roestvaststaal**

Staat: 26-9-2024 (Bron: [rittal.com/nl-nl](http://rittal.com/nl-nl))

ENCLOSURES

POWER DISTRIBUTION

CLIMATE CONTROL

IT INFRASTRUCTURE

SOFTWARE & SERVICES

FRIEDHELM LOH GROUP



# VX 8100.731 - Systeemchassis 23 x 89 mm, roestvaststaal voor VX, VX SE

Voor een gevarieerde den individuele interieuropbouw van het kastframe op het binnenste montageniveau.

## Functies

Bestelnr.	VX 8100.731
Product omschrijving	Voor een gevarieerde den individuele interieuropbouw van het kastframe op het binnenste montageniveau.
Voordelen	Eenvoudig in de systeemboring inhangen en vastzetten Systeemboring aan alle vier de zijden Aan de boven- en onderzijde met boring voor kooimoer, voor de bevestiging van eigen componenten met metrische schroeven Speciaal voor kabelgeleiding in de sokkel VX, roestvaststaal alsmede voor de inbouw van railsteunen (roestvaststaal niet magnetiseerbaar)
Materiaal	Roestvaststaal 1.4301 (AISI 304)
Levering	Incl. bevestigingsmateriaal
Inbouwmogelijkheden	In VX op het binnenste montageniveau aan het kastprofiel VX In VX SE aan het kastprofiel in combinatie met adapterrail VX Aan constructief identieke systeemchassis onder elkaar Sokkelsysteem VX, roestvaststaal, in breedte en diepte in combinatie met sokkelhoekprofiel
Geschikt voor	Behuizingstype: VX VX SE Geschikt voor breedte/diepte: 500 mm
Leveringseenheid	2 st.
Gewicht/VE	0,78 kg
Nettogewicht	1.08
Brutogewicht	1.28
Douanetariefnummer	73269098

# Functies

---

EAN	4028177924475
ETIM 7.0	EC002625
ECLASS 8.0	27189234

---