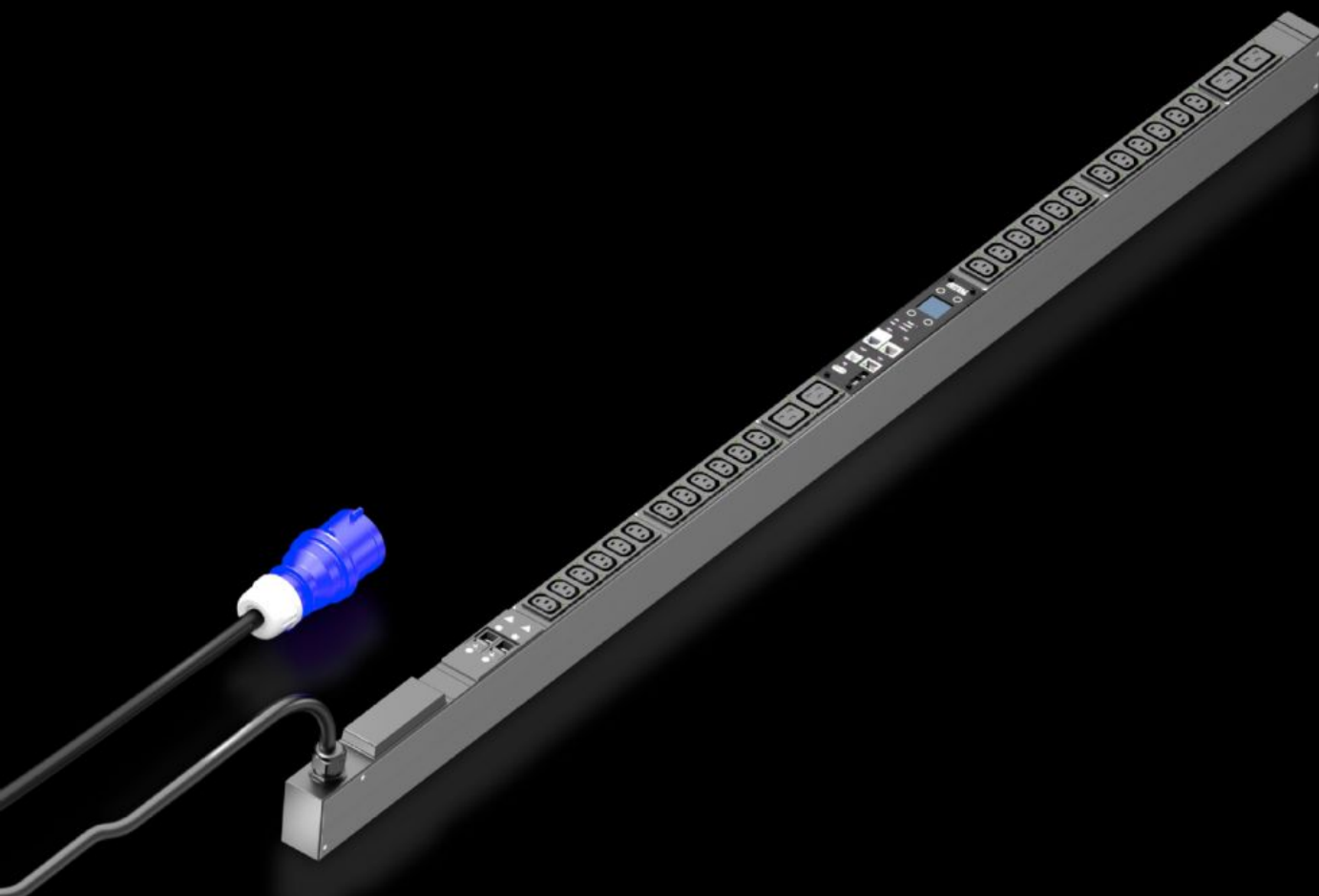
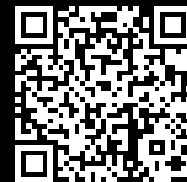


Rittal – The System.

Faster – better – everywhere.



DK 7979.256 PDU metered

Staat: 27-7-2024 (Bron: rittal.com/nl-nl)

ENCLOSURES

POWER DISTRIBUTION

CLIMATE CONTROL

IT INFRASTRUCTURE

SOFTWARE & SERVICES

FRIEDHELM LOH GROUP



DK 7979.256 - PDU metered

High-end stroomverdeling voor IT-racks: intelligente PDU met energiemeting per fase, d.w.z. de vermogensbehoefte van een compleet IT-rack, en met verschilstroommeting per zekering.



Functies

Bestelnr.	DK 7979.256
Uitvoering	Incl. RCM
Product omschrijving	High-end-stroomverdeling in een compact design voor IT-netwerkbehuizingen en serverracks. Met energiemeting aan de voeding resp. per fase.
Voordelen	<p>Metered PDU met geïntegreerde verschilstroommeting (RCM / type B). Het meten van de verschilstroom vindt per 16 A-zekering plaats. Bij verticale montage kan de bevestiging in de Zero-U-Space van de Rittal VX IT-kast of het TS IT-rack zonder gereedschap plaatsvinden</p> <p>Kleurmarkering van fasen en veiligheidscircuits (L1=roze, L2=zwart, L3=wit)</p> <p>Inbouwset zonder gereedschap voor VX IT</p> <p>PDU met eigen voeding, geen externe stroomvoorziening nodig</p> <p>Meetnauwkeurigheid $\pm 1 \%$ (kWh) volgens EN 62 053-21</p> <p>Geïntegreerde realtime-klok met batterijbuffer (max. 10 jaar, batterij vervangbaar)</p> <p>Geïntegreerde elektromagnetische zoemer voor akoestische alarmering</p> <p>Instelbare grenswaarden (waarschuwing/alarm) voor spanning, stroom, vermogen</p> <p>Bedrijfsurenteller totaal en cyclisch, resetbaar</p> <p>Stroombesparend design, gering eigen verbruik</p>

Functies

Technische gegevens	Display/controller in de PDU-behuizing 180° draaibaar en vervangbaar Compacte veiligheidsschakelaar (16 A - type Carling) Geïntegreerde, volledig redundante netvoeding, voeding vanuit alle fasen Fouttolerante PDU-voeding redundant via alle fasen Spanning V, stroom A, frequentie Hz Effectief vermogen, werklastenergie, schijnbaar vermogen, schijnbare energie Vermogensfactor (cosPhi) en fasehoek Nulleiderstroommeting/schuiplastberekening Veiligheidsbewaking bij PDU's met geïntegreerde zekering Helder TFT-display 128 x 128 pixels (RGB) met achtergrondverlichting en energiebesparende modus, voor weergave van de vermogensgegevens en de PDU-basisconfiguratie Positiesensoren voor displayrotatie en correcte PDU-weergave op de website Power-LED voor spanningsweergave
Materiaal	Aluminiumprofiel, zwart geëloxeerd Steekplaatsen: kunststof
Levering	Incl. bevestigingsmateriaal
Opties	Overspanningsbeveiliging Type 3 met tijdens bedrijf verwisselbare afleiders, met statusbewaking, in PDU-behuizing te integreren Bewaking van de optioneel leverbare overspanningsbeveiliging CMC III CAN-bus-sensoren, aansluitbaar voor omgevingsbewaking, max. 16 sensoren Andere kastkleuren mogelijk
Measurement functions, description	Verschilstroommeting (type B – AC/DC) per zekering, meetbereik 0 mA – 100 mA Energimeting per fase resp. voeding Krachtige CPU (ARM Cortex A8) Digitale ingang (potentiaalvrij contact) Extra alarmuitgang/relaisuitgang (wisselcontact)
Afmetingen	Breedte: 44 mm Diepte: 70 mm Lengte: 1.695 mm
Aantal contactdozen en type	24 x C13 / 4 x C19
Nominale spanning	230 V AC

Functies

Nominale stroom (max.)	32 A
Nominaal vermogen	7,4 kW
Voedingen	Aantal: 1 Fase per voeding: 1~
Lengte aansluitkabel	3 m
Aansluiting (elektrisch)	CEE
Interfaces	USB 2.0-poort (USB-A) voor massaconfiguratie, firmware-update & datalogging CAN-bus-interface (RJ45) voor max. 8 omgevingssensoren Seriële interface RS232 (RJ12) voor LTE Unit, Scripting, CLI Gebruik van eigen certificaten/TLS 1.2 E-mail verzenden bij alarm (SMTP) Gebruikersbeheer incl. DRM LDAP(S)/Radius/Active Directory-aansluiting Syslog-server-aansluiting (max. 2 servers) Volledig redundante monitoring via 2e netwerk Volledig redundante Ethernet-interface 10/100/1000 Mbit/s
Number RJ45 ports for sensor units max	2
Richtlijnen	EMC-richtlijn 2014/30/EU Laagspanningsrichtlijn 2014/35/EU
Normen	EN 62368-1 EN 61000-3 EN 61000-4 EN 61000-6 EN 62053-21
Protocollen	Webserver (HTTP, HTTPS, SSL) SSH, Telnet, NTP TCP/IP v4 & v6, DHCP, DNS SNMP v1, v2c & v3, Modbus/TCP, OPC-UA MIB voor integratie in 3rd party software FTP/SFTP (update/filetransfer)
Bedrijfstemperatuurbereik	5 °C...50 °C
Luchtvochtigheid (niet condenserend)	10...95 %
Opslagtemperatuurbereik	-20 °C...70 °C

Funcities

Geschikt voor	Behuizingstype: VX IT kastframe: ≥ 1.800 mm Behuizingstype: VX IT 19"-profielen: ≥ 1.800 mm
Leveringseenheid	1 st.
Gewicht/VE	5,7 kg
Douanetariefnummer	85366990
EAN	4028177967946
ETIM 8	EC002762
ETIM 7.0	EC000330
ECLASS 8.0	27142604

Goedkeuringen

Goedkeuringen	TÜV
Verklaringen	Verklaring van conformiteit