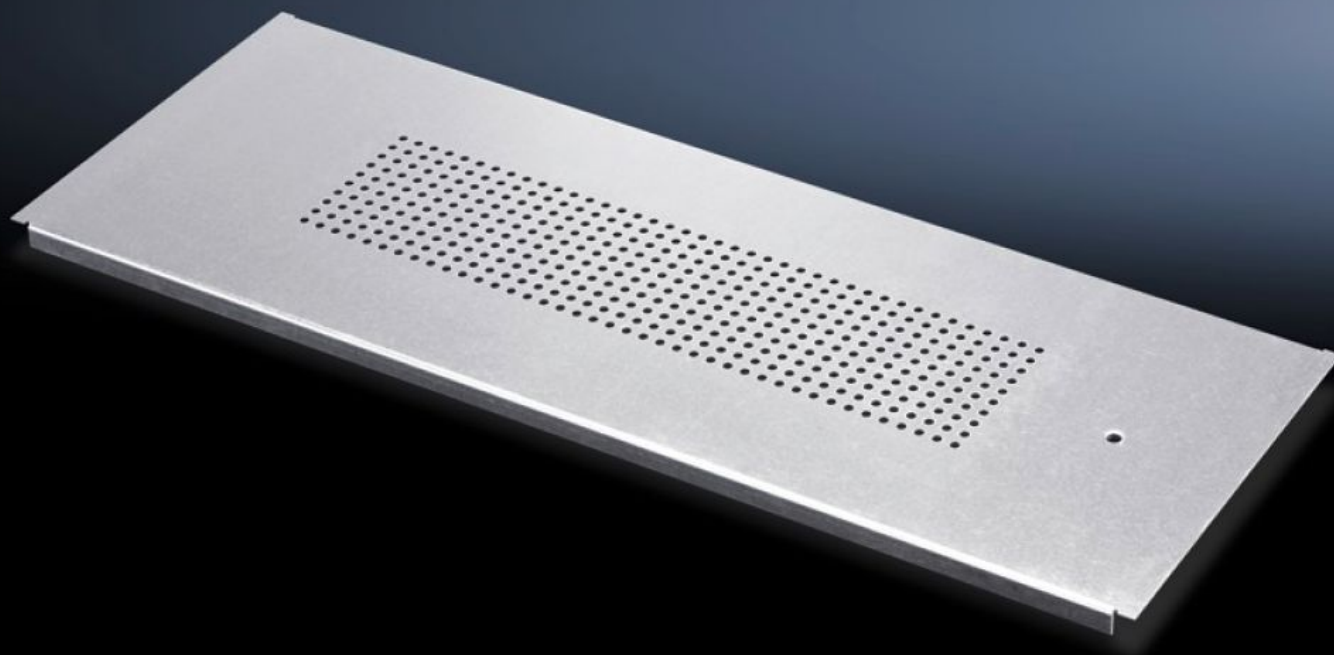


Rittal – The System.

Faster – better – everywhere.



DK 7825.380

Bodemplaatmodulen, geventileerd

Staat: 15-11-2024 (Bron: rittal.com/nl-nl)

ENCLOSURES

POWER DISTRIBUTION

CLIMATE CONTROL

IT INFRASTRUCTURE

SOFTWARE & SERVICES

FRIEDHELM LOH GROUP



DK 7825.380 - Bodemplaatmodulen, geventileerd voor TS IT, TS, SE, TX CableNet

Bodemplaatmodulen, geventileerd, voor kabelinvoer voor TS, TS IT, SE voor gebruik in bodemframe van netwerkkast. De bodemplaatmodulen kunnen worden toegepast in plaats van een aanwezige bodemplaat met dezelfde diepte.

Functies

Bestelnr.	DK 7825.380
Product omschrijving	Meer perforatie voor passieve ventilatie van behuizing.
Materiaal	Plaatstaal
Oppervlak	Verzinkt
Levering	Incl. filtermat en klittenband
Opmerking	De combinatie van meerdere bodemplaatmodules is noodzakelijk om de vloer in TS IT volledig af te sluiten
Afmetingen	Diepte: 237,5 mm
Geschikt voor	Behuizingstype: TS TS IT SE TX CableNet Breedte: 800 mm
Leveringseenheid	1 st.
Gewicht/VE	2,15 kg
Nettogewicht	1.95
Brutogewicht	2.26
PCF per pack (cradle-to-gate)	8,2 kg CO2 eq (Cat B)
Note on PCF category	Category B: PCF value (cradle-to-gate) based on the product weight, approximately calculated and self-declared
Douanetariefnummer	94039910
EAN	4028177233348

Functies

ETIM 7.0	EC002620
----------	----------

ECLASS 8.0	27189261
------------	----------