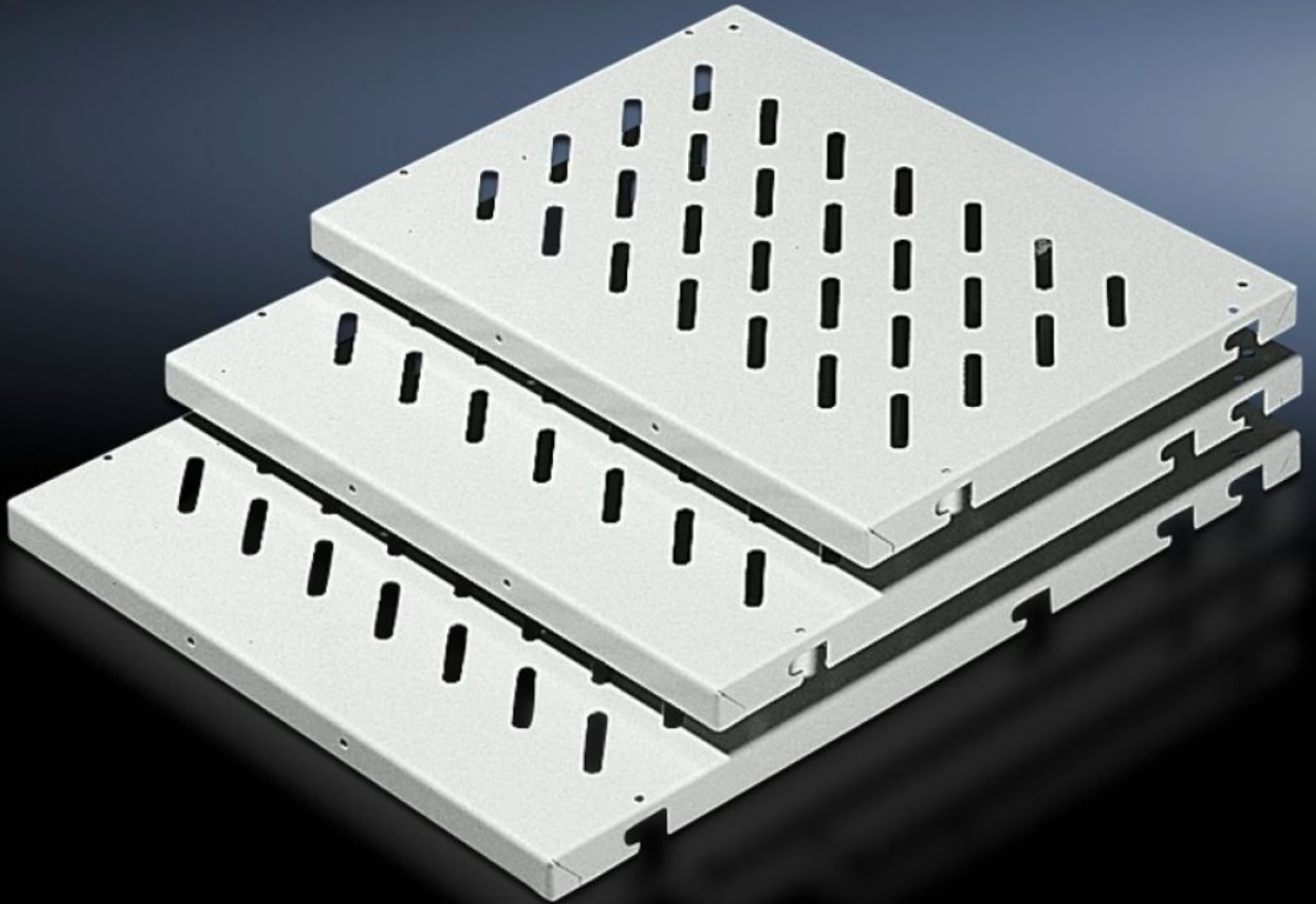


Rittal – The System.

Faster – better – everywhere.



DK 7185.035

Legbord voor framebevestiging

Staat: 19-10-2024 (Bron: rittal.com/nl-nl)

ENCLOSURES

POWER DISTRIBUTION

CLIMATE CONTROL

IT INFRASTRUCTURE

SOFTWARE & SERVICES

FRIEDHELM LOH GROUP



DK 7185.035 - Legbord voor framebevestiging

Kastbreedte 600 en 800 mm

Voor framebevestiging, voor inbouw in kasten zonder 482,6 (19")-niveau, kastbreedte: 600 en 800 mm, belastbaarheid: 50 kg / 100 kg.

Functies

Bestelnr.	DK 7185.035
Uitvoering	met boringen
Product omschrijving	Voor framebevestiging, voor inbouw in kasten zonder 19"-niveau.
Voordelen	Bevestigingsbouten resp. montagerails in te bouwen in de kastdiepte in het 25 mm raster Montageboring voor handgrepen aanwezig
Toepassingsgebieden	Voor inbouw in kasten zonder 19"-niveau
Materiaal	Plaatstaal
Oppervlak	Gelakt
Kleur	RAL 7035
Levering	Legborden, gesleufd 4 bevestigingsbouten
Inbouwmogelijkheden	Vaste inbouw: legbord, 50 kg met bevestigingsbouten aan montagechassis Vaste inbouw: legbord, 100 kg met bevestigingsrails aan montagechassis In diepte verstelbaar: legbord met telescooprails op montagechassis
Belastbaarheid	50 kg oppervlaktebelasting
Montage-instructie	Voor het binnenste montageniveau zijn bovendien twee systeemchassis nodig
Opmerking	Maximale diepte van het legbord = kastdiepte 100 mm

Funcities

Afmetingen	Breedte: 671 mm Hoogte: 29 mm Diepte: 500 mm
Geschikt voor	Behuizingstype: VX VX IT TS IT Breedte: 800 mm
Leveringseenheid	1 st.
Gewicht/VE	4,144 kg
Nettogewicht	3.944
Brutogewicht	4.3
PCF/PU (Cradle-to-Gate)	15,8 kg CO2 eq (Cat B)
Note on the PCF class	Category B: PCF value (cradle-to-gate) approximated based on product weight and self-declared
Douanetariefnummer	94039910
EAN	4028177165854
ETIM 7.0	EC002620
ECLASS 8.0	27189261