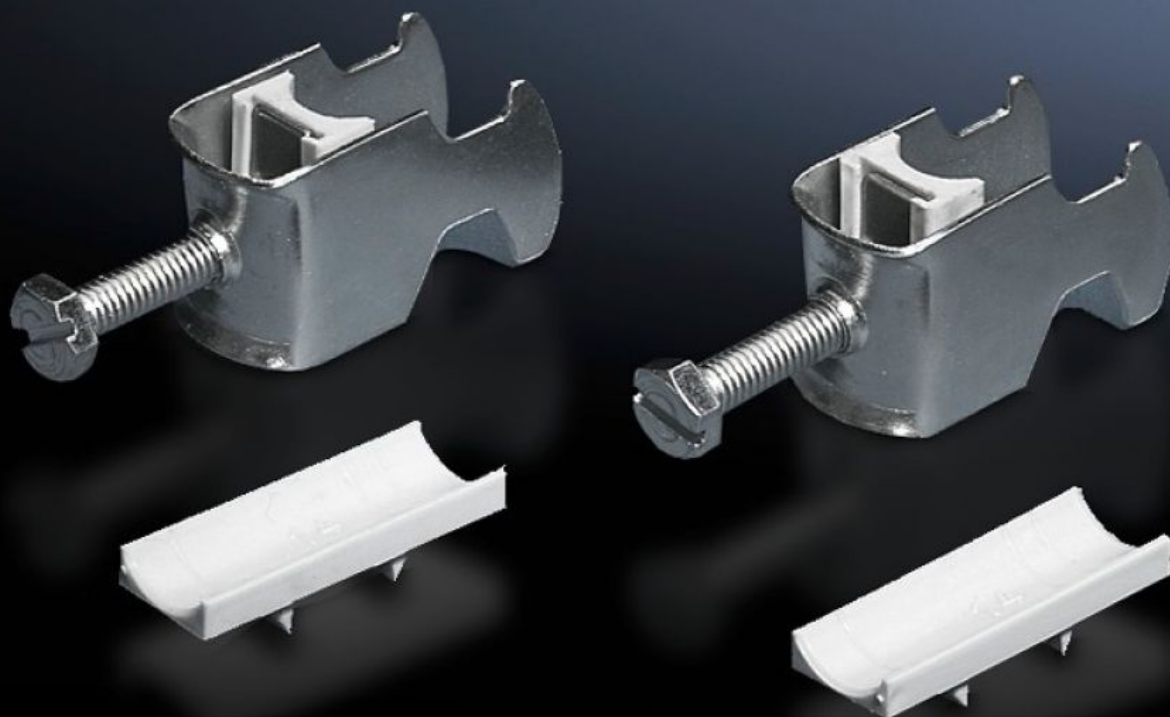


# Rittal – The System.

Faster – better – everywhere.



## DK 7097.300 Kabelklem

Staat: 26-9-2024 (Bron: rittal.com/nl-nl)

ENCLOSURES

POWER DISTRIBUTION

CLIMATE CONTROL

IT INFRASTRUCTURE

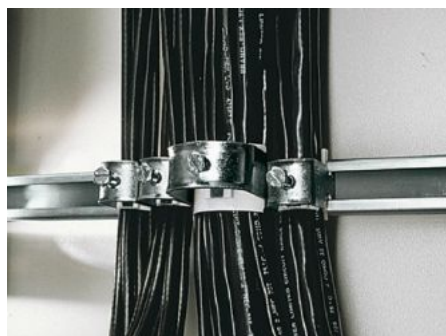
SOFTWARE & SERVICES

FRIEDHELM LOH GROUP



# DK 7097.300 - Kabelklem voor C-rail, combirail

Voor bevestiging van de kabels aan de C-rail.



## Functies

Bestelnr.	DK 7097.300
Uitvoering	voor kabeldiameters 30 – 34 mm
Product omschrijving	Voor bevestiging van de kabels aan de C-rail.
Materiaal	Plaatstaal
Oppervlak	Verzinkt
Levering	Incl. kunststof contradeel
Min. kabeldiameter	30 mm
Max. kabeldiameter	34 mm
Leveringseenheid	25 st.
Gewicht/VE	1,375 kg
Nettogewicht	1
Brutogewicht	1.378
PCF/PU (Cradle-to-Gate)	5,2 kg CO2 eq (Cat B)
Note on the PCF class	Category B: PCF value (cradle-to-gate) approximated based on product weight and self-declared
Douanetariefnummer	73269098
EAN	4028177193192
E-Number Sweden	E1300411

# Functies

---

ETIM 8	EC000127
--------	----------

---

ETIM 7.0	EC000127
----------	----------

---

ECLASS 8.0	23140202
------------	----------