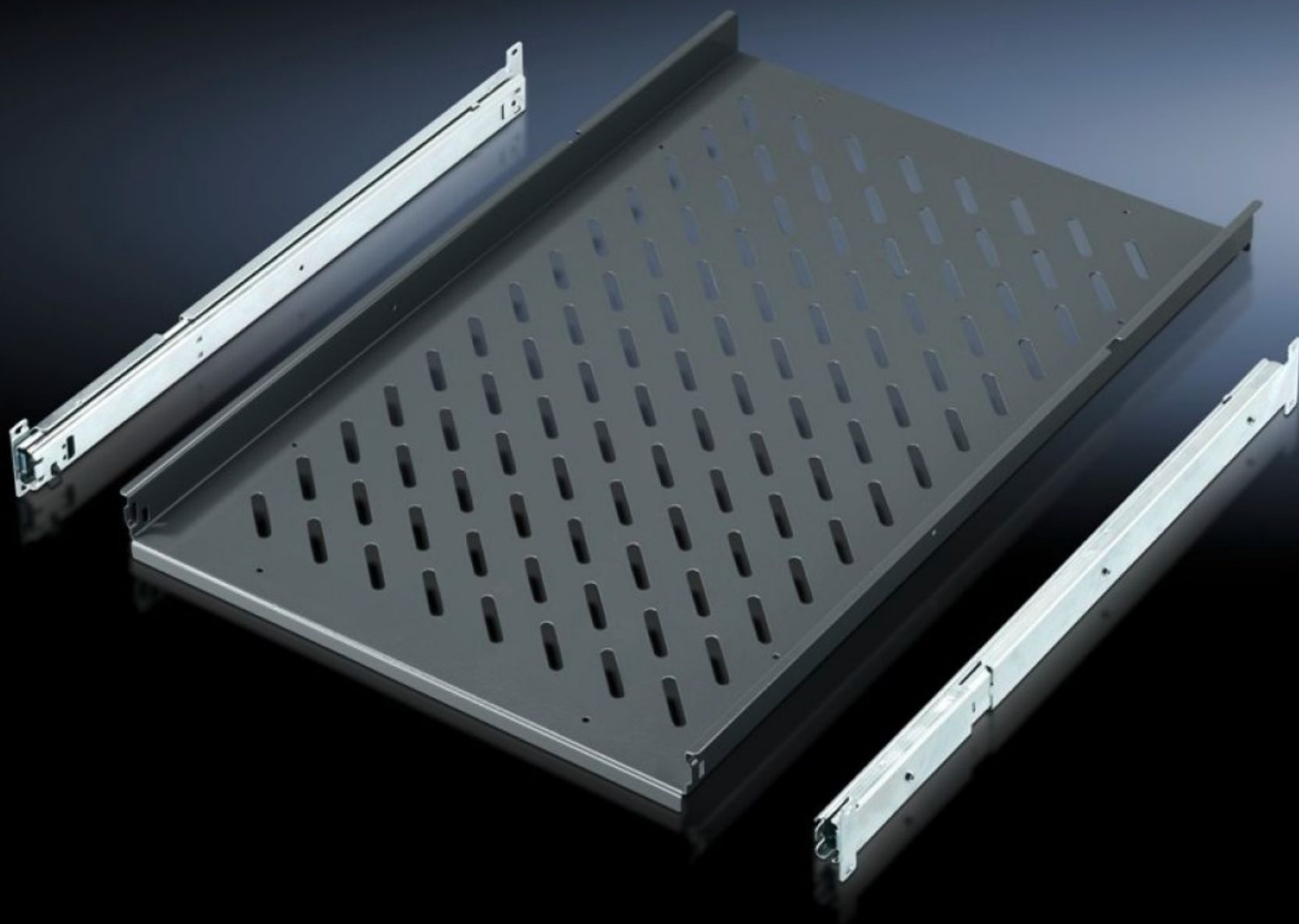


Rittal – The System.

Faster – better – everywhere.



IW 6902.980 Legbord, uittrekbaar

Staat: 27-9-2024 (Bron: rittal.com/nl-nl)

ENCLOSURES

POWER DISTRIBUTION

CLIMATE CONTROL

IT INFRASTRUCTURE

SOFTWARE & SERVICES

FRIEDHELM LOH GROUP



IW 6902.980 - Legbord, uittrekbaar voor TS, VX SE, PC, IW

Voor directe montage aan het verticale TS kastprofiel, kastbreedte.

Functies

Bestelnr.	IW 6902.980
Product omschrijving	Voor directe montage aan het verticale TS kastprofiel.
Toepassingsgebieden	Op het verticale TS, VX SE kastprofiel
Materiaal	Plaatstaal
Kleur	RAL 7015
Levering	Incl. 2 telescooprails
Belastbaarheid	300 N oppervlaktebelasting, statisch
Opmerking	Voor kasten zonder montageplaten
Montagevlak	Breedte: 465 mm Diepte: 745 mm
Geschikt voor	Behuizingstype: TS PC IW VX SE Breedte: = 600 mm Diepte: = 800 mm
Leveringseenheid	1 st.
Gewicht/VE	9,1 kg
Nettogewicht	8.393
Brutogewicht	8.835
PCF/PU (Cradle-to-Gate)	34,7 kg CO2 eq (Cat B)
Note on the PCF class	Category B: PCF value (cradle-to-gate) approximated based on product weight and self-declared
Douanetariefnummer	94039910
EAN	4028177289871

Functies

ETIM 7.0	EC002620
----------	----------

ECLASS 8.0	27189261
------------	----------