

# Rittal – The System.

Faster – better – everywhere.



## IW 6141.200

# Standvoet, compleet

Staat: 27-9-2024 (Bron: [rittal.com/nl-nl](http://rittal.com/nl-nl))

ENCLOSURES

POWER DISTRIBUTION

CLIMATE CONTROL

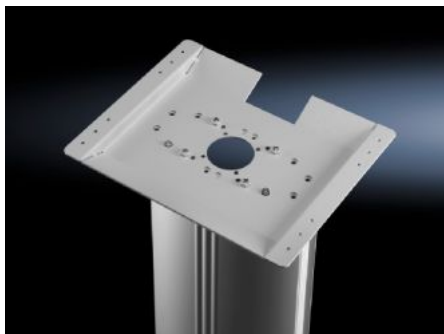
IT INFRASTRUCTURE

SOFTWARE & SERVICES

FRIEDHELM LOH GROUP



# IW 6141.200 - Standvoet, compleet voor IW werkbladen



## Functies

Bestelnr.	IW 6141.200
Uitvoering	Stationair
Voordelen	Betrouwbare bescherming van het kabelmanagement
Kleur	RAL 7035
Levering	Traverse Verticale aluminium bekledingsprofielen, te openen Werkbladbevestiging
Belastbaarheid (statisch)	25 kg
Afmetingen	Breedte: 600 mm Hoogte: 946 mm Diepte: 660 mm
Leveringseenheid	1 st.
Gewicht/VE	33,65 kg
Nettogewicht	28.5
Brutogewicht	31.2
Douanetariefnummer	94039910
EAN	4028177305762
ETIM 7.0	EC002534
ECLASS 8.0	27182604