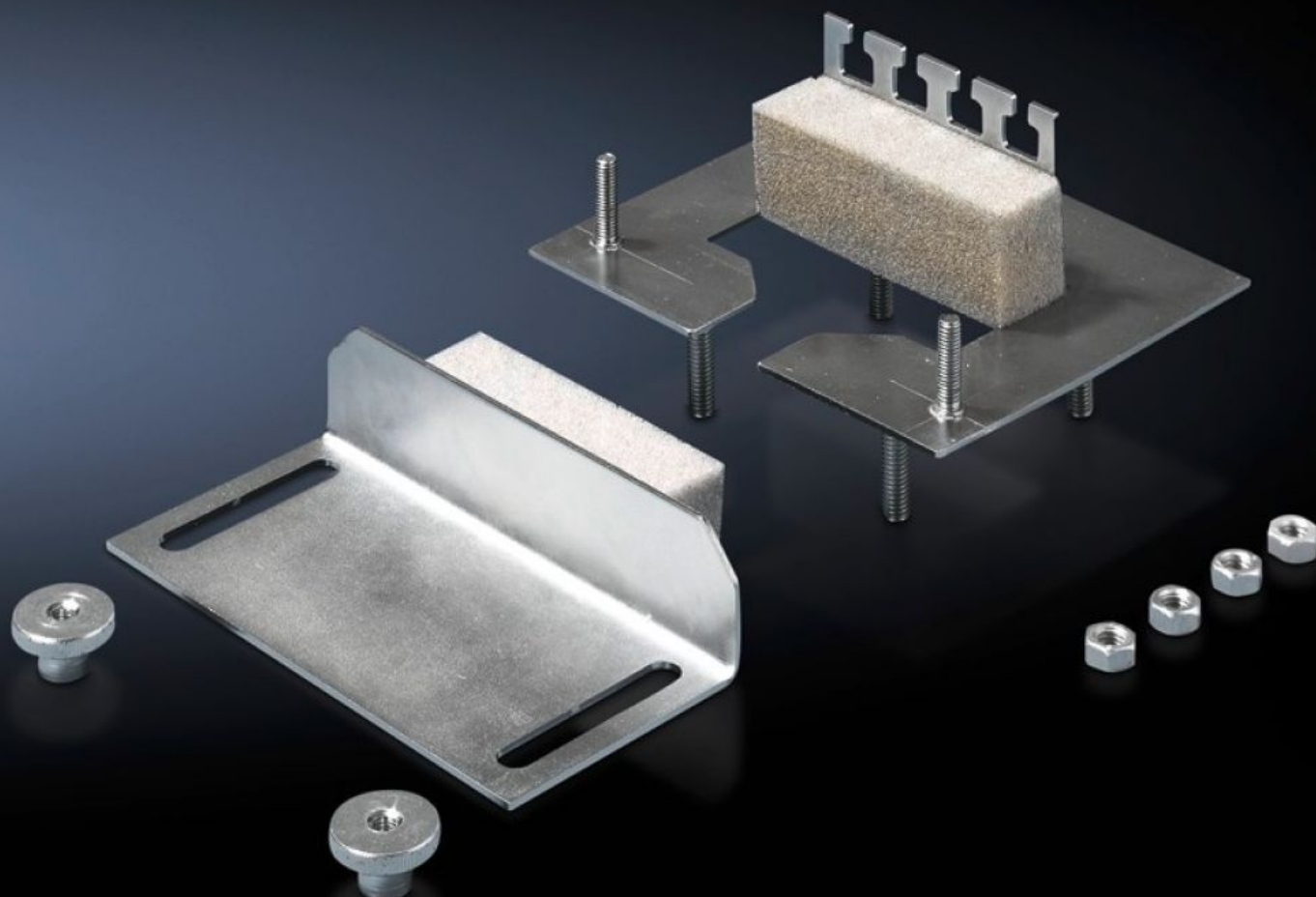


**Rittal – The System.**

Faster – better – everywhere.



# CP 6052.500

## Kabeldoorvoermoduul

Staat: 30-1-2025 (Bron: [rittal.com/nl-nl](http://rittal.com/nl-nl))

ENCLOSURES

POWER DISTRIBUTION

CLIMATE CONTROL

IT INFRASTRUCTURE

SOFTWARE & SERVICES

FRIEDHELM LOH GROUP



# CP 6052.500 - Kabeldoorvoermoduul voor draagarmaansluiting Ø 130 mm

Wordt gebruikt voor draagarmaansluiting Ø 130 mm, rond aan de wand gemonteerde behuizingen voor een dichte kabelinvoer. Kan naderhand bij reeds ingevoerde kabels worden aangebracht. Voorzien van een montagebevestiging voor het opvangen van de kabels. Zeer geschikt voor kabels met gelijke doorsneden.



## Functies

Bestelnr.	CP 6052.500
Product omschrijving	Wordt gebruikt voor draagarmaansluiting Ø 130 mm, rond aan de wand gemonteerde behuizingen voor een dichte kabelinvoer. Kan naderhand bij reeds ingevoerde kabels worden aangebracht. Voorzien van een montagebevestiging voor het opvangen van de kabels. Zeer geschikt voor kabels met gelijke doorsneden.
Voordelen	Kan naderhand bij reeds ingevoerde kabels worden aangebracht Zeer geschikt voor kabels met gelijke doorsneden met montagebevestiging voor het opvangen van de kabels
Materiaal	Plaatstaal
Oppervlak	Verzinkt
Levering	Incl. bevestigingsmateriaal
Beschermklasse IP volgens IEC 60529	IP 55 bij correcte montage en kabelinvoer
Leveringseenheid	1 st.
Nettogewicht	0.32
Brutogewicht	0.341

# Funcities

---

PCF per pack (cradle-to-gate)	1,3 kg CO2 eq (Cat B)
Note on PCF category	Category B: PCF value (cradle-to-gate) based on the product weight, approximately calculated and self-declared
Douanetariefnummer	73269098
EAN	4028177305786
ETIM 9	EC000879
ECLASS 8.0	27069216

---