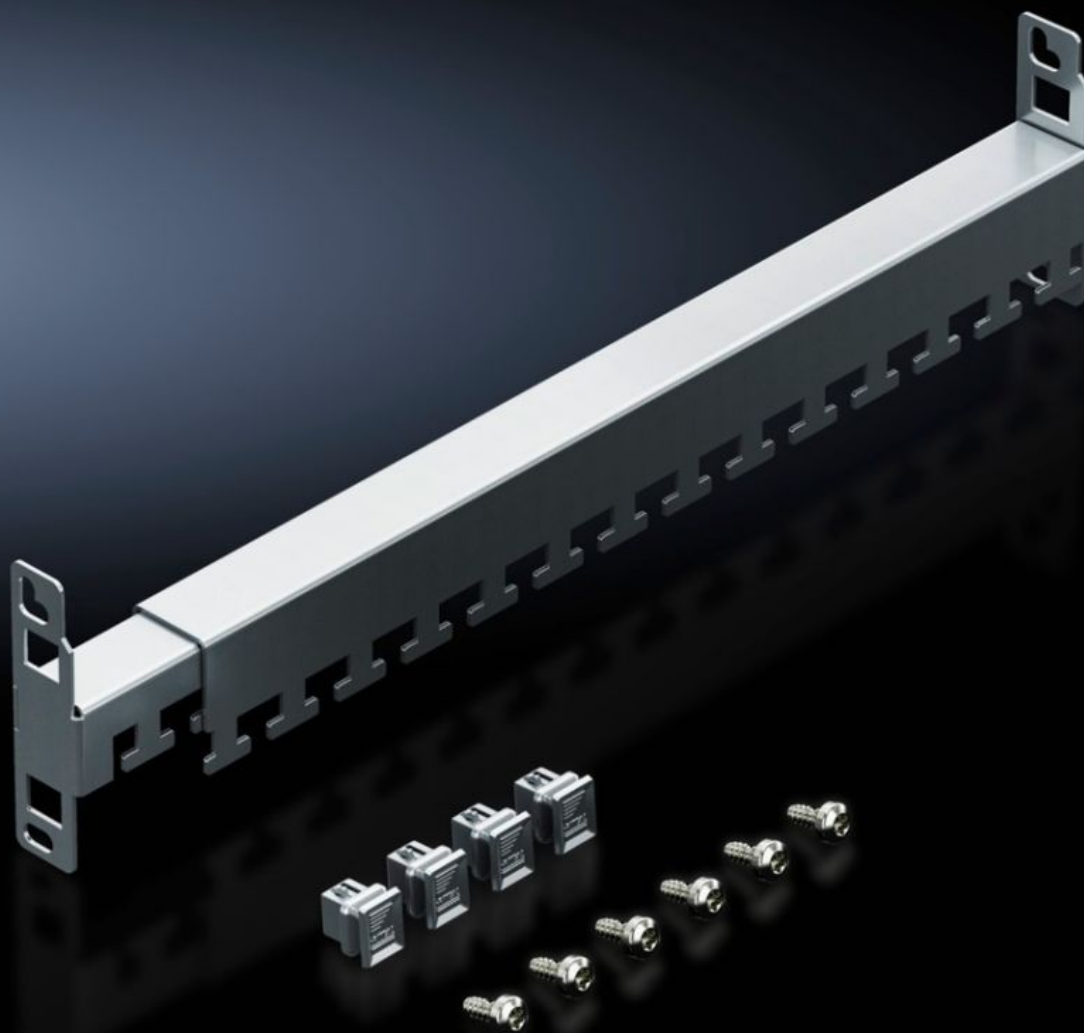


Rittal – The System.

Faster – better – everywhere.



DK 5302.044

Kabelopvangrail, in diepte verstelbaar

Staat: 27-9-2024 (Bron: rittal.com/nl-nl)

ENCLOSURES

POWER DISTRIBUTION

CLIMATE CONTROL

IT INFRASTRUCTURE

SOFTWARE & SERVICES

FRIEDHELM LOH GROUP



DK 5302.044 - Kabelopvangrail, in diepte verstelbaar voor VX IT, TE

Voor VX IT en TE. De lengte is flexibel aan te passen aan de betreffende bevestigingsafstand tussen de twee 19"-montageframes.

Functies

Bestelnr.	DK 5302.044
Voordelen	De lengte van de in diepte verstelbare rails is flexibel aan de betreffende bevestigingsafstand tussen de twee 19"-montageframes aan te passen.
Toepassingsgebieden	Voor kabelgeleiding bij kastframes en voor trekontlasting van de ingevoerde kabel. Deze kunnen met kabelbinders of klittenband aan de bevestigingsrail worden bevestigd. De kabelbevestigingsrails kunnen direct aan een 19"-montageniveau worden bevestigd, staand aan de achterzijde of in de kastdiepte tussen twee montageniveaus. Een extra schroefbevestiging fixeert de eenheid.
Materiaal	Plaatstaal
Oppervlak	Verzinkt
Levering	Incl. bevestigingstoebehoren
Niveaustand	350 - 550 mm
Opmerking	Bevestigingsmaat + 170 mm = 19"-niveaustand bij standaard VX IT Bevestigingsmaat + 175 mm = 19"-niveaustand beschikbaar bij dynamische VX IT
Leveringseenheid	1 st.
Gewicht/VE	0,687 kg
Nettogewicht	0.67
Brutogewicht	0.687
PCF/PU (Cradle-to-Gate)	2,6 kg CO2 eq (Cat B)

Functies

Note on the PCF class	Category B: PCF value (cradle-to-gate) approximated based on product weight and self-declared
Douanetariefnummer	73269098
EAN	4028177952690
ETIM 7.0	EC000322
ECLASS 8.0	27400604
