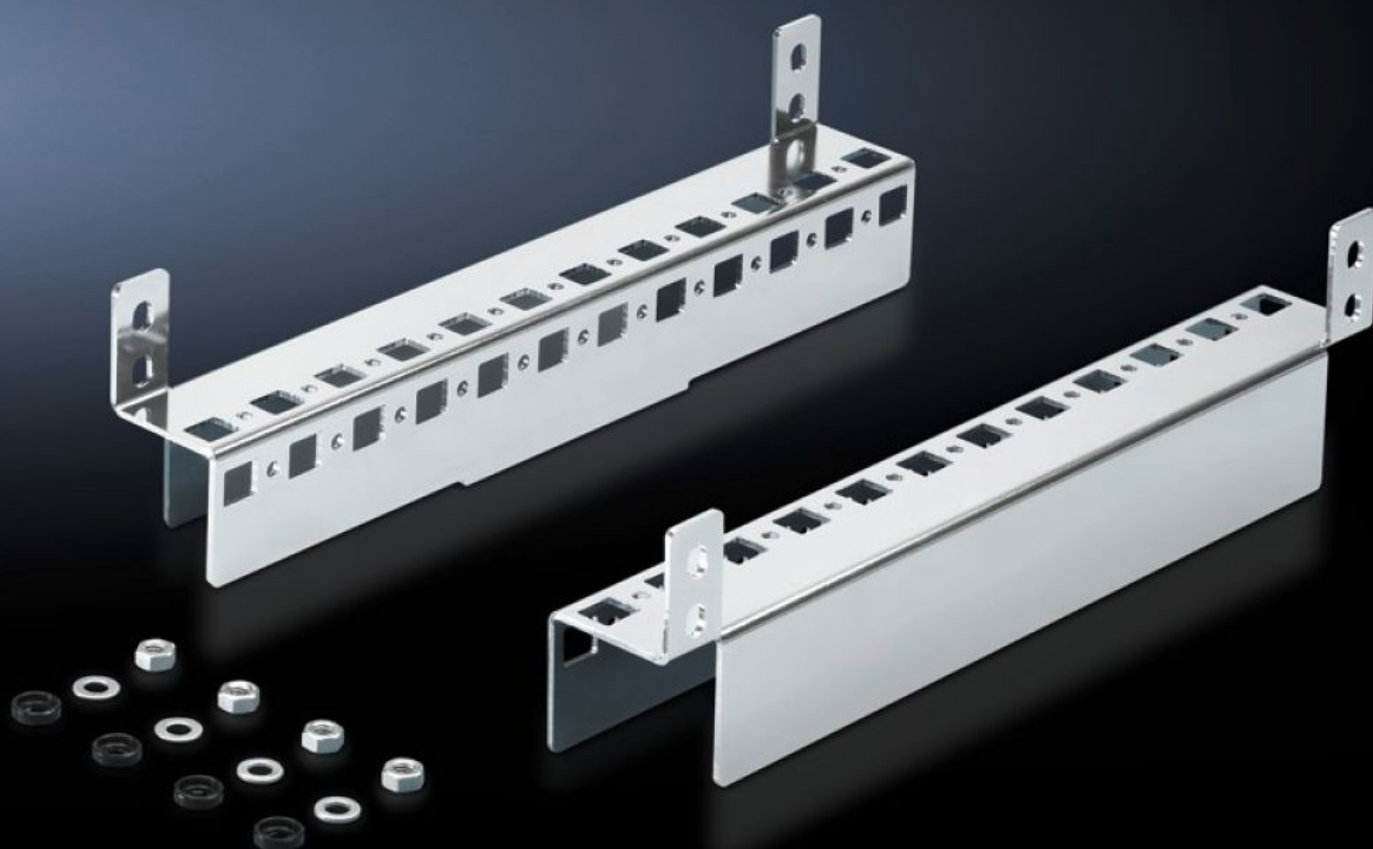
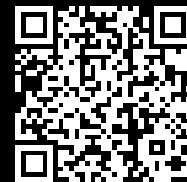


Rittal – The System.

Faster – better – everywhere.



CM 5001.371 Bodemrail

Staat: 19-10-2024 (Bron: rittal.com/nl-nl)

ENCLOSURES

POWER DISTRIBUTION

CLIMATE CONTROL

IT INFRASTRUCTURE

SOFTWARE & SERVICES

FRIEDHELM LOH GROUP



CM 5001.371 - Bodemrail voor TP

Voor montage in de behuizingsdiepte op aanwezige draadstiften, zonder mechanische bewerking. Systeemboring aan 2 zijden. Schept extra montage mogelijkheden.



Funcities

Bestelnr.	CM 5001.371
Product omschrijving	Voor montage in de behuizingsdiepte op aanwezige draadstiften, zonder mechanische bewerking. Systeemboring aan 2 zijden. Schept extra montage mogelijkheden.
Materiaal	Plaatstaal
Oppervlak	Verzinkt
Levering	Incl. bevestigingsmateriaal
Geschikt voor	Behuizingstype: TP Diepte: = 300 mm
Leveringseenheid	2 st.
Gewicht/VE	0,676 kg
Nettogewicht	0.6
Brutogewicht	0.687
Douanetariefnummer	73269098
EAN	4028177620605
ETIM 8	EC002625
ETIM 7.0	EC002625
ECLASS 8.0	27189234