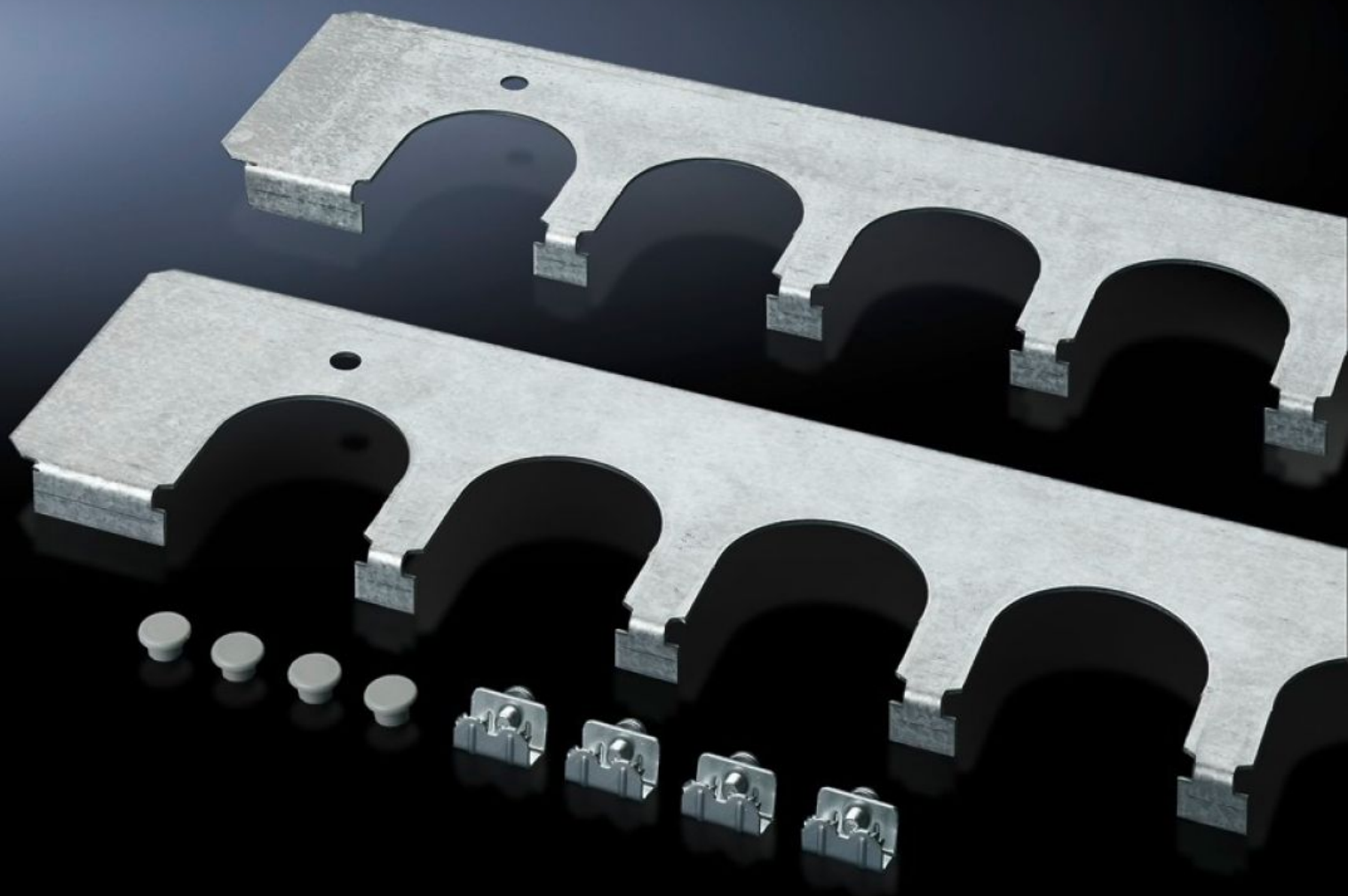


Rittal – The System.

Faster – better – everywhere.



SZ 5001.237 Bodemplaten

Staat: 27-9-2024 (Bron: rittal.com/nl-nl)

ENCLOSURES

POWER DISTRIBUTION

CLIMATE CONTROL

IT INFRASTRUCTURE

SOFTWARE & SERVICES

FRIEDHELM LOH GROUP



SZ 5001.237 - Bodemplaten voor inbouw in TP TopPult-systeem

Een veilige kabelgeleiding in combinatie met kabelgeleidingstulen en connectordoorvoertules. Wordt als vervanging van de standaardbodemplaat gemonteerd.

Funcities

Bestelnr.	SZ 5001.237
Product omschrijving	Een veilige kabelgeleiding in combinatie met kabelgeleidingstules en connectordoorvoertules. Wordt als vervanging van de standaardbodemplaat gemonteerd.
Materiaal	Plaatstaal
Oppervlak	Verzinkt
Levering	Incl. bevestigingsmateriaal
Geschikt voor	Behuizingstype: TP: = 1.600 mm
Leveringseenheid	1 st.
Gewicht/VE	0,84 kg
Nettogewicht	0.839
Brutogewicht	0.84
Douanetariefnummer	73269098
EAN	4028177556881
ETIM 8	EC002620
ETIM 7.0	EC002620
ECLASS 8.0	27189261