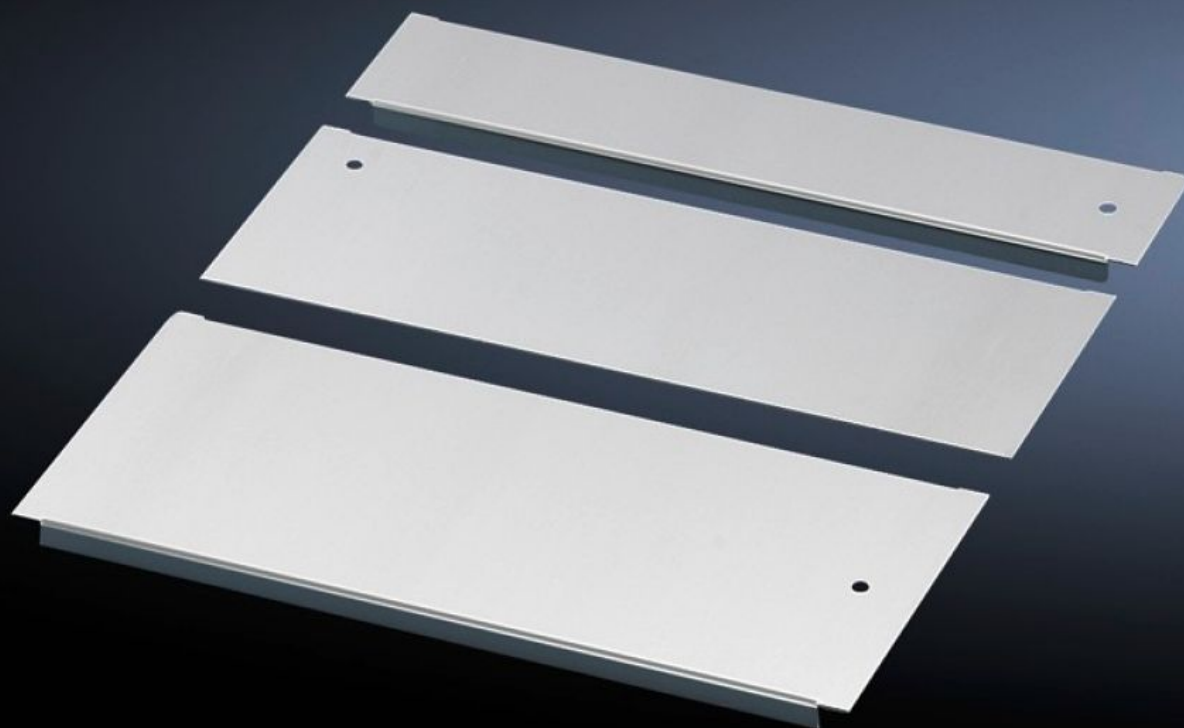


Rittal – The System.

Faster – better – everywhere.



CM 5001.217 Bodemplaat

Staat: 19-10-2024 (Bron: rittal.com/nl-nl)

ENCLOSURES

POWER DISTRIBUTION

CLIMATE CONTROL

IT INFRASTRUCTURE

SOFTWARE & SERVICES

FRIEDHELM LOH GROUP



CM 5001.217 - Bodemplaat voor TP

Potentiaalvereffening via bodemplaatbevestigingsschroeven alsmede aardingspunten zijn aanwezig.

Functies

Bestelnr.	CM 5001.217
Product omschrijving	Potentiaalvereffening via bodemplaatbevestigingsschroeven alsmede aardingspunten zijn aanwezig.
Materiaal	Plaatstaal
Oppervlak	Verzinkt
Levering	Incl. bevestigingsmateriaal
Opmerking	Voor een grotere stabiliteit en universele kabelinvoer is de bodemopening bij behuizingsbreedten van 1000, 1200 en 1600 mm in de breedte gedeeld en kan met verschillende bodemplaten worden afgedekt. De combinatie van meerdere bodemplaatmodules is noodzakelijk om de vloer in TS IT volledig af te sluiten
Afmetingen	Diepte: 100 mm
Geschikt voor	Behuizingstype: TS IT TS CM TP Breedte: = 1.200 mm
Leveringseenheid	1 st.
Gewicht/VE	0,94 kg
Nettogewicht	0.939
Brutogewicht	0.94
Douanetariefnummer	73269098
EAN	4028177523210
E-Number Sweden	E3404485

Functies

ETIM 8	EC002620
ETIM 7.0	EC002620
ECLASS 8.0	27189261
