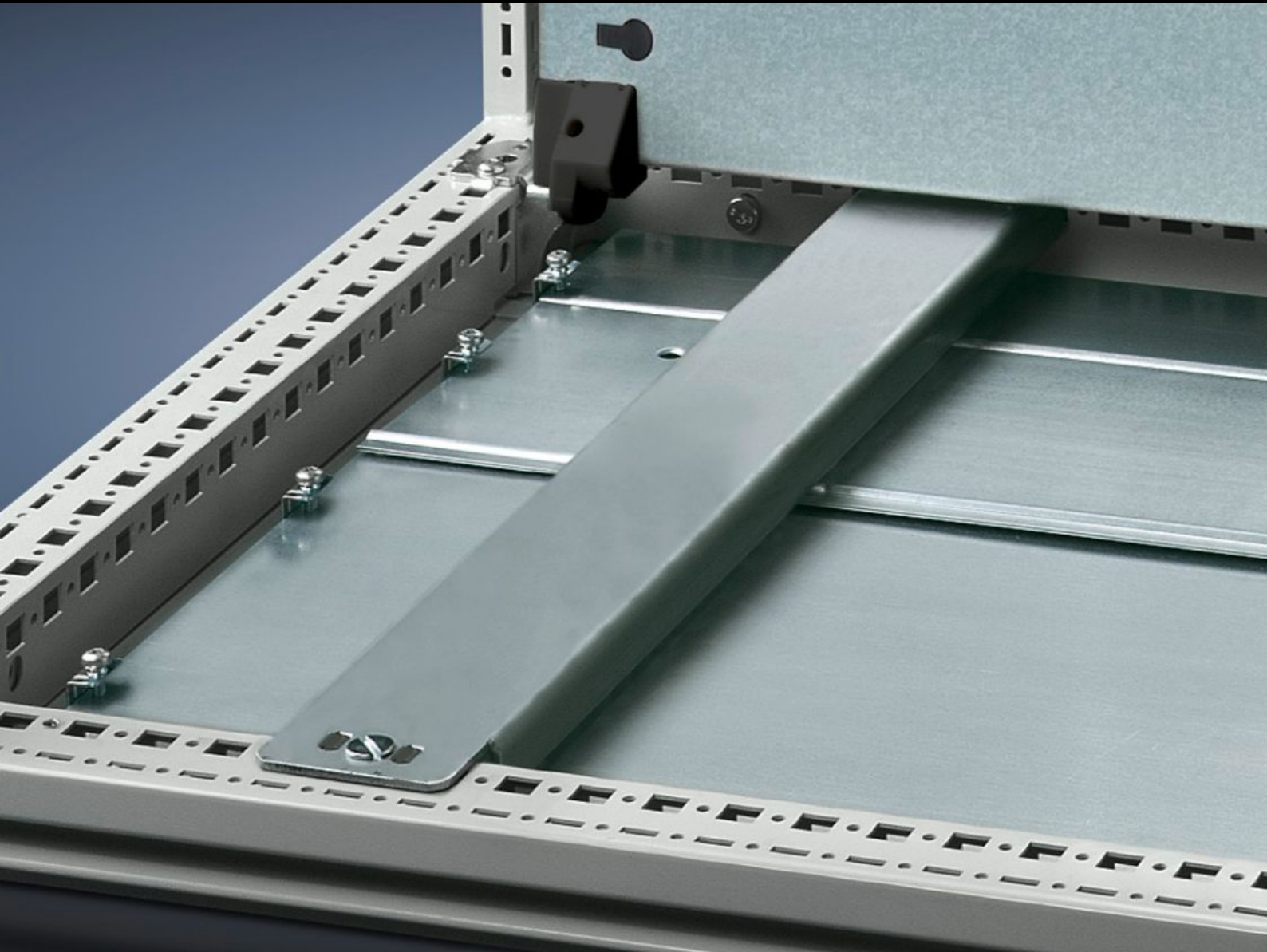


# Rittal – The System.

Faster – better – everywhere.



## TS 4396.500

## Montagerail 75 x 20 mm

Staat: 27-9-2024 (Bron: [rittal.com/nl-nl](http://rittal.com/nl-nl))

ENCLOSURES

POWER DISTRIBUTION

CLIMATE CONTROL

IT INFRASTRUCTURE

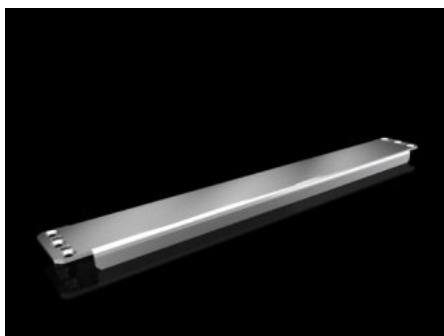
SOFTWARE & SERVICES

FRIEDHELM LOH GROUP



# TS 4396.500 - Montagerail 75 x 20 mm voor VX, TS, VX SE

Voor zware inbouwcomponenten, zoals bijv. steunisolatoren of transformatoren.



## Functies

Bestelnr.	TS 4396.500
Uitvoering	zonder boringen
Product omschrijving	Voor zware inbouwcomponenten, zoals bijv. steunisolatoren of transformatoren.
Materiaal	Plaatstaal
Oppervlak	Verzinkt
Levering	Incl. bevestigingsmateriaal
Inbouwmogelijkheden	Aan het binnenste montageniveau, aan het VX kastprofiel Op het verticale TS kastprofiel met insteekmoer 8800.808, met adapterrail voor VX-compatibiliteit, in hoogte versteld, met TS montagerail 25 x 38 mm Aan het horizontale TS kastprofiel: in de breedte, in de diepte Aan het horizontale VX SE-kastprofiel profiel in de breedte onder en boven of in de diepte onder en boven via insteekmoer 8800.808
Geschikt voor	Behuizingstype: VX TS VX SE Breedte: = 600 mm Diepte: = 600 mm
Leveringseenheid	4 st.
Gewicht/VE	7,136 kg

# Funcities

Nettogewicht	6.36
Brutogewicht	7.16
PCF/PU (Cradle-to-Gate)	27,2 kg CO2 eq (Cat B)
Note on the PCF class	Category B: PCF value (cradle-to-gate) approximated based on product weight and self-declared
Douanetariefnummer	73269098
EAN	4028177522787
ETIM 8	EC001285
ETIM 7.0	EC001285
ECLASS 8.0	27189261