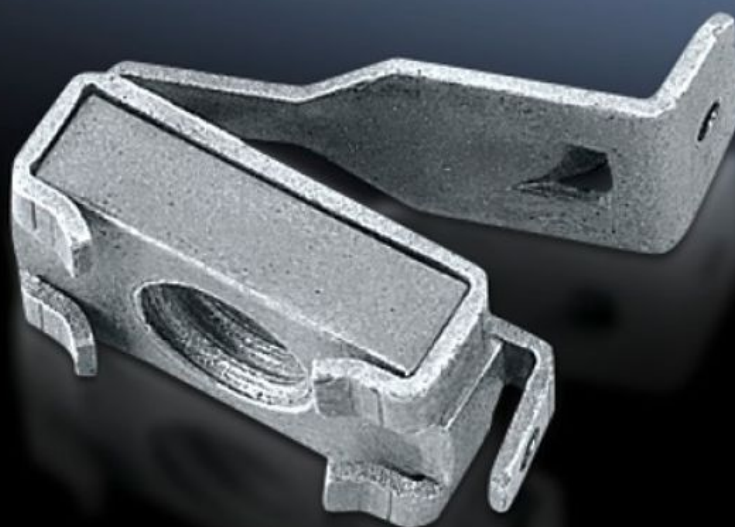
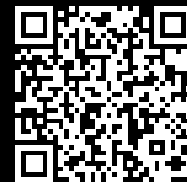


# Rittal – The System.

Faster – better – everywhere.



## TS 4166.000

## Kooimoer

Staat: 4-7-2024 (Bron: rittal.com/nl-nl)

ENCLOSURES

POWER DISTRIBUTION

CLIMATE CONTROL

IT INFRASTRUCTURE

SOFTWARE & SERVICES

FRIEDHELM LOH GROUP



# TS 4166.000 - Kooimoer

Toepassing in kasten en rails met rechthoekige systeemboringen 12,5 x 10,5 mm met drukveer als invoerhulp voor een betrouwbare, mechanische en elektrische verbinding in de systeemboring.



## Functies

Bestelnr.	TS 4166.000
Product omschrijving	De als invoerhulp gevormde drukveer garandeert een veilige, mechanische en elektrische verbinding in de systeemboring.
Inbouwmogelijkheden	Op het verticale TS, VX SE kastprofiel met adapterrail voor VX-compatibiliteit Aan het horizontale TS kastprofiel Op het horizontale VX SE kastprofiel onder Aan het horizontale VX SE-kastprofiel boven, in de diepte Aan montagerails 23 x 23 mm Aan montagechassis 23 x 73 mm Aan montagechassis 45 x 88 mm Aan systeemchassis 23 x 73 mm Aan kasten en rails met rechthoekige systeemboringen 12,5 x 10,5 mm
Afmetingen	Schroefdraad: M5
Schroefdraad	M5
Leveringseenheid	50 st.
Gewicht/VE	0,45 kg
Douanetariefnummer	73181692
EAN	4028177641815

# Functies

---

ETIM 7.0	EC002358
----------	----------

---

ECLASS 8.0	23110815
------------	----------