

Rittal – The System.

Faster – better – everywhere.



SV 3528.000

PLS geprofileerd railkoper E-Cu

Staat: 13-7-2024 (Bron: [rittal.com/nl-nl](https://www.rittal.com/nl-nl))

ENCLOSURES

POWER DISTRIBUTION

CLIMATE CONTROL

IT INFRASTRUCTURE

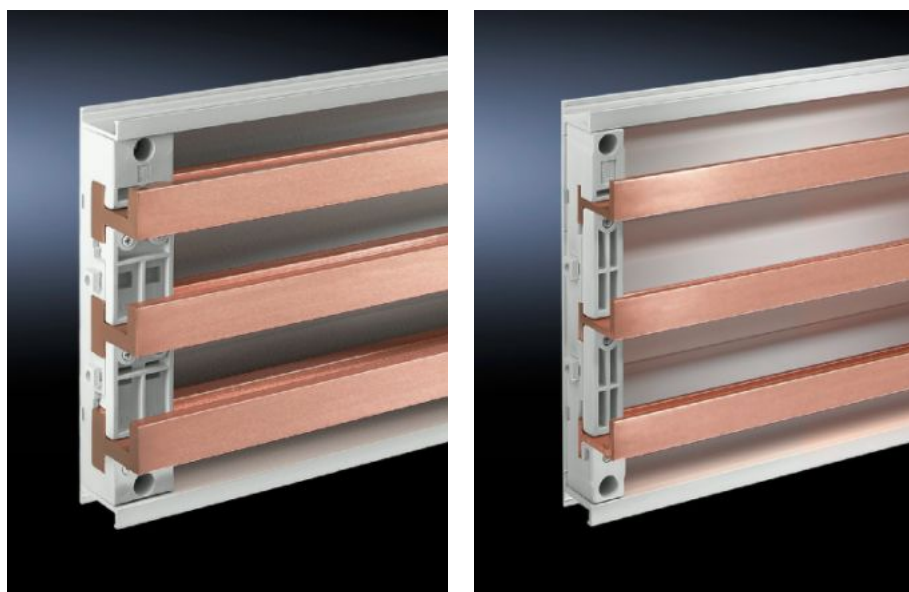
SOFTWARE & SERVICES

FRIEDHELM LOH GROUP



SV 3528.000 - PLS geprofileerd railkoper E-Cu

Lengten van 495 tot 2400 mm.



Functies

Bestelnr.	SV 3528.000
Materiaal	E-Cu
Raildikte	10 mm
Doorsnede	900 mm ²
Lengte	695 mm
Opmerking	Individueel op lengte in te korten
Type railkoper	Railkoper E-Cu
Geschikt voor railsysteem	PLS 1600
Afmetingen	Lengte: 695 mm
Geschikt voor	Breedte: = 800 mm
Leveringseenheid	3 st.
Gewicht/VE	16,86 kg
Koperaandeel (kg / stuk)	5.62
Douanetariefnummer	74071000

Funcities

EAN	4028177043787
ETIM 7.0	EC001522
ECLASS 8.0	27370303

Goedkeuringen

Goedkeuringen	UL + C-UL (listed)
Verklaringen	Verklaring van conformiteit Verklaring van conformiteit UK
