

Rittal – The System.

Faster – better – everywhere.



SV 3509.000

PLS geprofileerd railkoper E-Cu

Staat: 19-10-2024 (Bron: rittal.com/nl-nl)

ENCLOSURES

POWER DISTRIBUTION

CLIMATE CONTROL

IT INFRASTRUCTURE

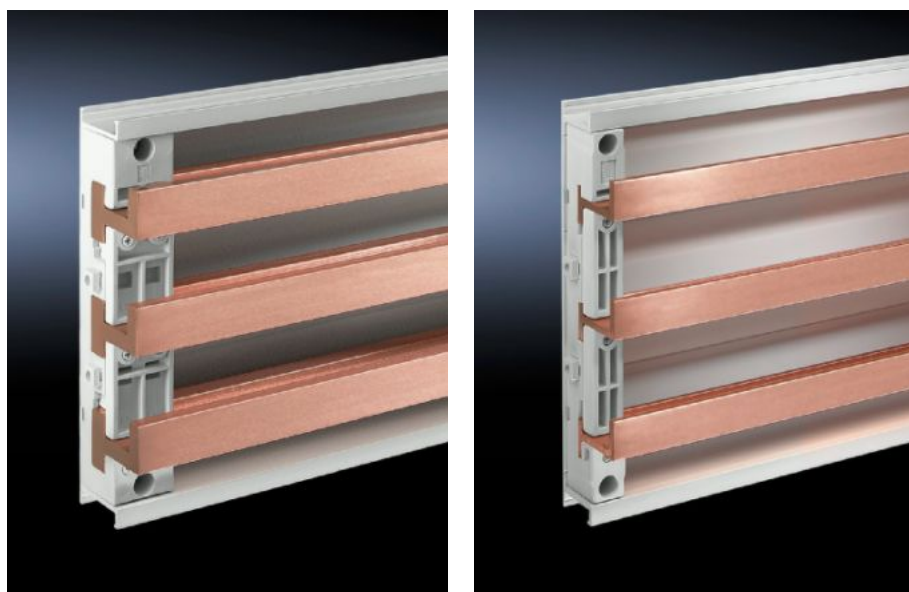
SOFTWARE & SERVICES

FRIEDHELM LOH GROUP



SV 3509.000 - PLS geprofileerd railkoper E-Cu

Lengten van 495 tot 2400 mm.



Functies

Bestelnr.	SV 3509.000
Materiaal	E-Cu
Raildikte	5 mm
Doorsnede	300 mm ²
Lengte	2.400 mm
Opmerking	Individueel op lengte in te korten
Type railkoper	Railkoper E-Cu
Geschikt voor railsysteem	PLS 800
Afmetingen	Lengte: 2.400 mm
Leveringseenheid	1 st.
Gewicht/VE	6,74 kg
Nettogewicht	6.15
Brutogewicht	6.18
Koperaandeel (kg / stuk)	6.24

Functies

Douanetariefnummer	74071000
EAN	4028177043350
ETIM 8	EC001522
ETIM 7.0	EC001522
ECLASS 8.0	27370303

Goedkeuringen

Goedkeuringen	UL + C-UL (listed)
Verklaringen	Verklaring van conformiteit Verklaring van conformiteit UK