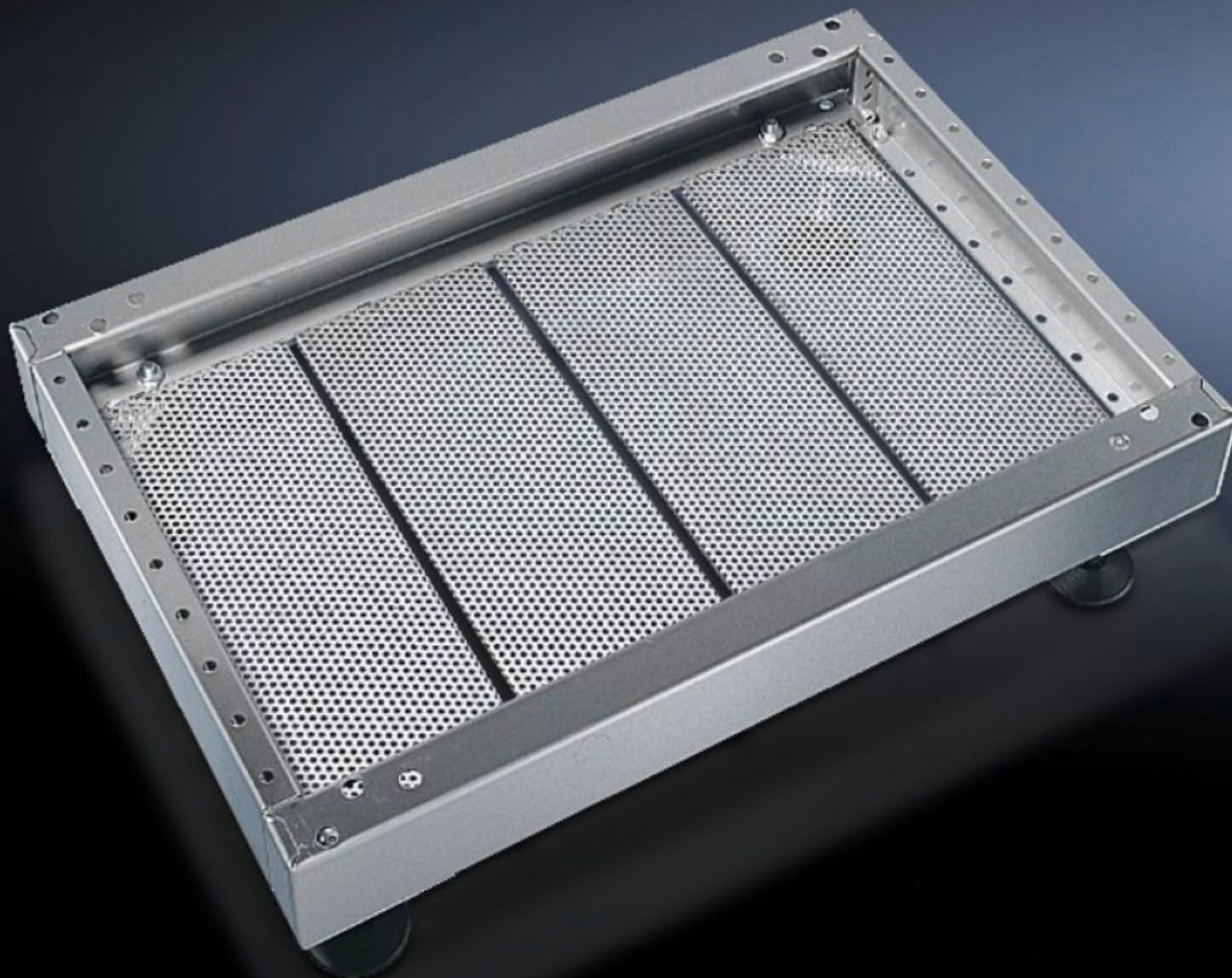


**Rittal – The System.**

Faster – better – everywhere.



**PS 2913.000**

**Sokkelplaat, modulair**

Staat: 26-9-2024 (Bron: [rittal.com/nl-nl](http://rittal.com/nl-nl))

ENCLOSURES

POWER DISTRIBUTION

CLIMATE CONTROL

IT INFRASTRUCTURE

SOFTWARE & SERVICES

FRIEDHELM LOH GROUP



# PS 2913.000 - Sokkelplaat, modulair voor sokkel TS roestvaststaal en sokkel, compleet roestvaststaal

Voor veilige kabelgeleiding in sokkels tussen bodem en behuizing.

## Functies

|                      |   |
|----------------------|---|
| Bestelnr.            | PS 2913.000   |
| Product omschrijving | Voor veilige kabelgeleiding in sokkels tussen bodem en behuizing. |
| Materiaal            | Roestvaststaal 1.4301 (AISI 304)                                  |
| Levering             | 4 sokkelplaten  |
| Opmerking            | Per 200 mm sokkelbreedte is een sokkelplaat nodig.                |
| Afmetingen           | Breedte: 175 mm   |
| Geschikt voor        | Diepte: = 600 mm  |
| Leveringseenheid     | 4 st.   |
| Gewicht/VE           | 4,128 kg  |
| Nettogewicht         | 3.928   |
| Brutogewicht         | 4.129   |
| Douanetariefnummer   | 73269098  |
| EAN                  | 4028177034419   |
| ETIM 8               | EC002620  |
| ETIM 7.0             | EC002620  |
| ECLASS 8.0           | 27189261  |