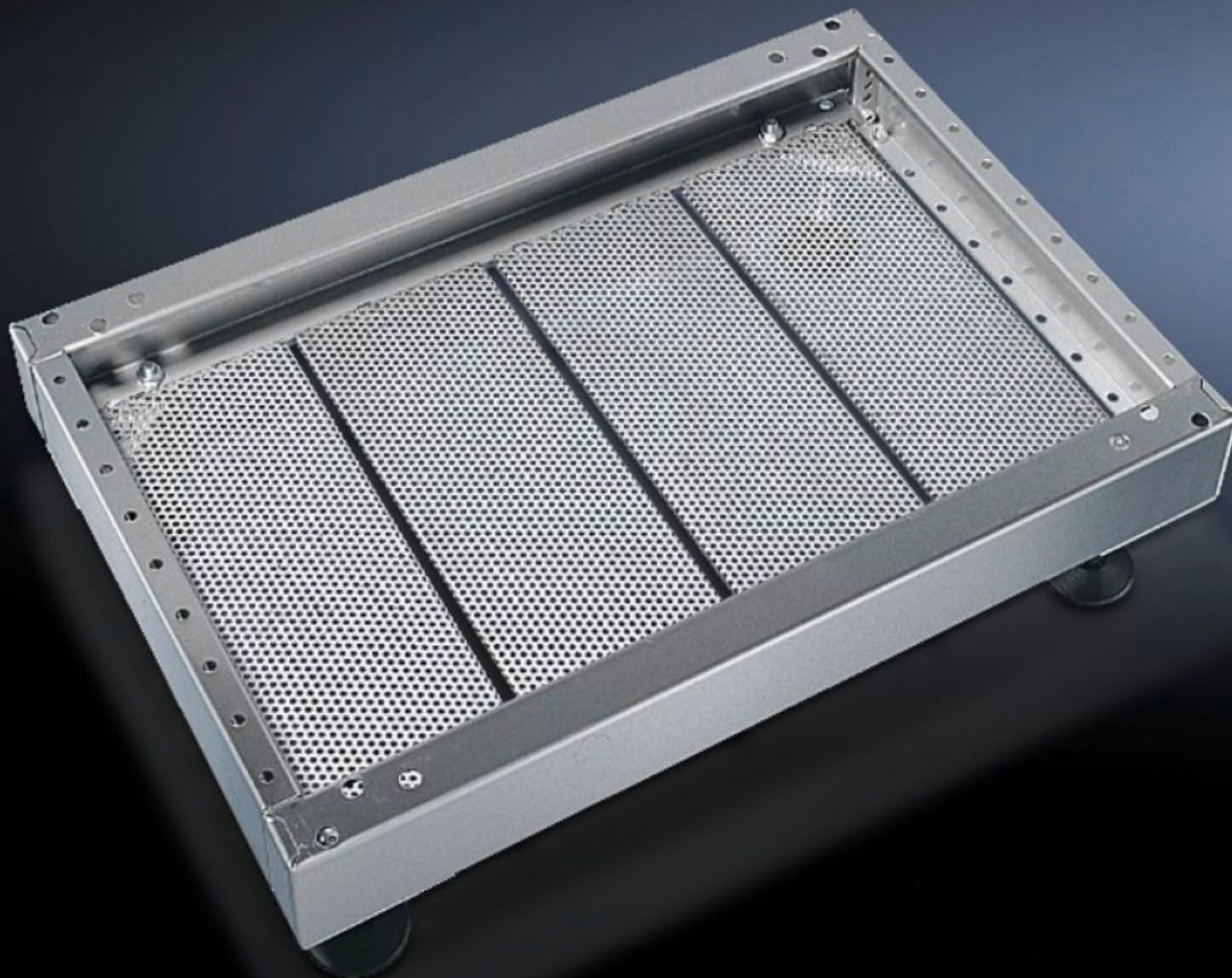


Rittal – The System.

Faster – better – everywhere.



PS 2907.000

Sokkelplaat, modulair

Staat: 26-9-2024 (Bron: rittal.com/nl-nl)

ENCLOSURES

POWER DISTRIBUTION

CLIMATE CONTROL

IT INFRASTRUCTURE

SOFTWARE & SERVICES

FRIEDHELM LOH GROUP



PS 2907.000 - Sokkelplaat, modulair voor sokkel TS roestvaststaal en sokkel, compleet roestvaststaal

Voor veilige kabelgeleiding in sokkels tussen bodem en behuizing.

Functies

Bestelnr.	PS 2907.000
Product omschrijving	Voor veilige kabelgeleiding in sokkels tussen bodem en behuizing.
Materiaal	Roestvaststaal 1.4301 (AISI 304)
Levering	4 sokkelplaten
Opmerking	Per 200 mm sokkelbreedte is een sokkelplaat nodig.
Afmetingen	Breedte: 175 mm
Geschikt voor	Diepte: = 400 mm
Leveringseenheid	4 st.
Gewicht/VE	2,396 kg
Nettogewicht	2.2
Brutogewicht	2.397
Douanetariefnummer	73269098
EAN	4028177034297
ETIM 8	EC002620
ETIM 7.0	EC002620
ECLASS 8.0	27189261