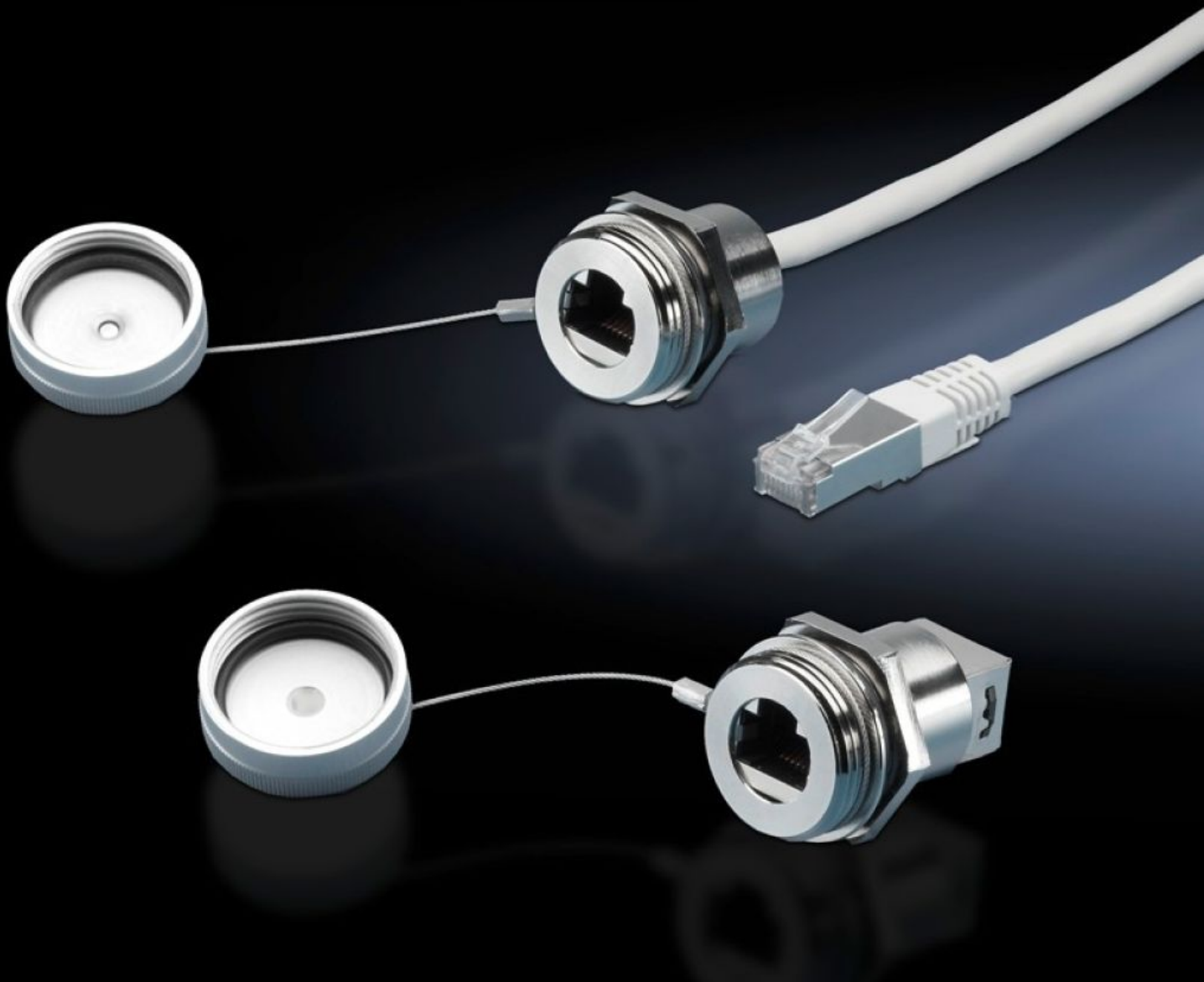
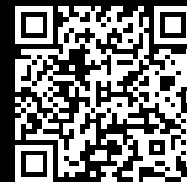


Rittal – The System.

Faster – better – everywhere.



SZ 2482.720

Interfaceverlengkabel met wandaansluiting

Staat: 27-9-2024 (Bron: rittal.com/nl-nl)

ENCLOSURES

POWER DISTRIBUTION

CLIMATE CONTROL

IT INFRASTRUCTURE

SOFTWARE & SERVICES

FRIEDHELM LOH GROUP



SZ 2482.720 - Interfaceverlengkabel met wandaansluiting

Ter verlenging van interfaces aan binnenzijde van de behuizing – bijv. van industrie PC's en switches – tot aan de buitenzijde van de behuizing.

Functies

Bestelnr.	SZ 2482.720
Uitvoering	RJ45 wandbus op binnensteker
Product omschrijving	Ter verlenging van interfaces aan binnenzijde van de behuizing – bijv. van industrie PC's en switches – tot aan de buitenzijde van de behuizing. De wandaansluiting neemt net zo weinig ruimte in beslag als een schakelaar.
Voordelen	Snellere toegang bij onderhoudswerkzaamheden De beschermklasse van de behuizing blijft behouden De contraoer snijdt bij het vastdraaien door de lak heen, zodat er een geleidende verbinding ontstaat Onverliesbare beschermkap
Materiaal	Kast: messing Deksel: aluminium Afdichting: polyamide
Oppervlak	Behuizing: vernikkeld Deksel: geëloxeerd
Lengte	2 m
Afmetingen	Lengte: 2 m
Voor wanddikte (max.)	1 - 6 mm
Beschermklasse IP volgens IEC 60529	IP67 bij gesloten beschermkap
Leveringseenheid	1 st.
Gewicht/VE	0,12 kg
Nettogewicht	0.119
Brutogewicht	0.132
Douanetariefnummer	85444290

Functies

EAN	4028177550230
ETIM 8	EC001408
ETIM 7.0	EC001408
ECLASS 8.0	19059205
