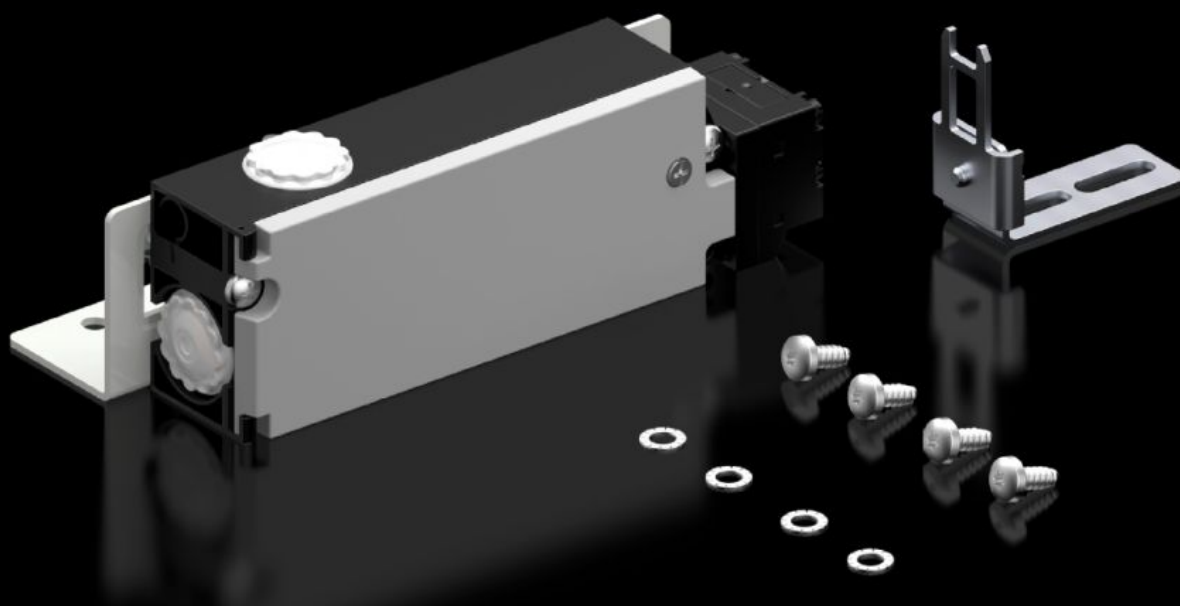
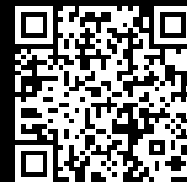


Rittal – The System.

Faster – better – everywhere.



SZ 2416.000

Veiligheidsvergrendeling

Staat: 26-9-2024 (Bron: rittal.com/nl-nl)

ENCLOSURES

POWER DISTRIBUTION

CLIMATE CONTROL

IT INFRASTRUCTURE

SOFTWARE & SERVICES

FRIEDHELM LOH GROUP



SZ 2416.000 - Veiligheidsvergrendeling

Voor deuren, als beveiliging tegen aanraken van spanningsgeleidende elektrische bedrijfsmiddelen bij ingeschakelde hoofdschakelaar.

Functies

Bestelnr.	SZ 2416.000
Product omschrijving	Voor deuren, als beveiliging tegen aanraken van spanningsgeleidende elektrische bedrijfsmiddelen bij ingeschakelde hoofdschakelaar.
Mogelijkheden	Vergrendeling van de deur bij ingeschakelde hoofdschakelaar. Netvrijgave (spanning) alleen bij gesloten deur. Bewaking van de vergrendelingsmagneten door een extra maakcontact.
Levering	Vergrendeling Bedieningseenheid Bevestigingsbeugel Bevestigingsmateriaal
Montage-instructie	Bij behuizingen met twee deuren is voor de overlappende deur voor de melding "kastdeur gesloten" de Rittal deurschakelaar vereist
Geschikt voor	Behuizingstype: VX Behuizingstype: VX SE Behuizingstype: TS Behuizingstype: AX
Nominaal vermogen Pel	Bij 50 Hz: 11 VA Bij 60 Hz: 11 VA
Nominale spanning	230 V
Nominale isolatiespanning	400 V AC
Nominale stootspanningsvastheid fase naar fase	4000 V AC
Leveringseenheid	1 st.
Gewicht/VE	0,74 kg
Nettogewicht	0.7

Funcities

Brutogewicht	0.821
Douanetariefnummer	83015000
EAN	4028177022652
ETIM 8	EC002626
ETIM 7.0	EC002626
ECLASS 8.0	27189266

Goedkeuringen

Goedkeuringen	CSA UL
Verklaringen	Verklaring van conformiteit
