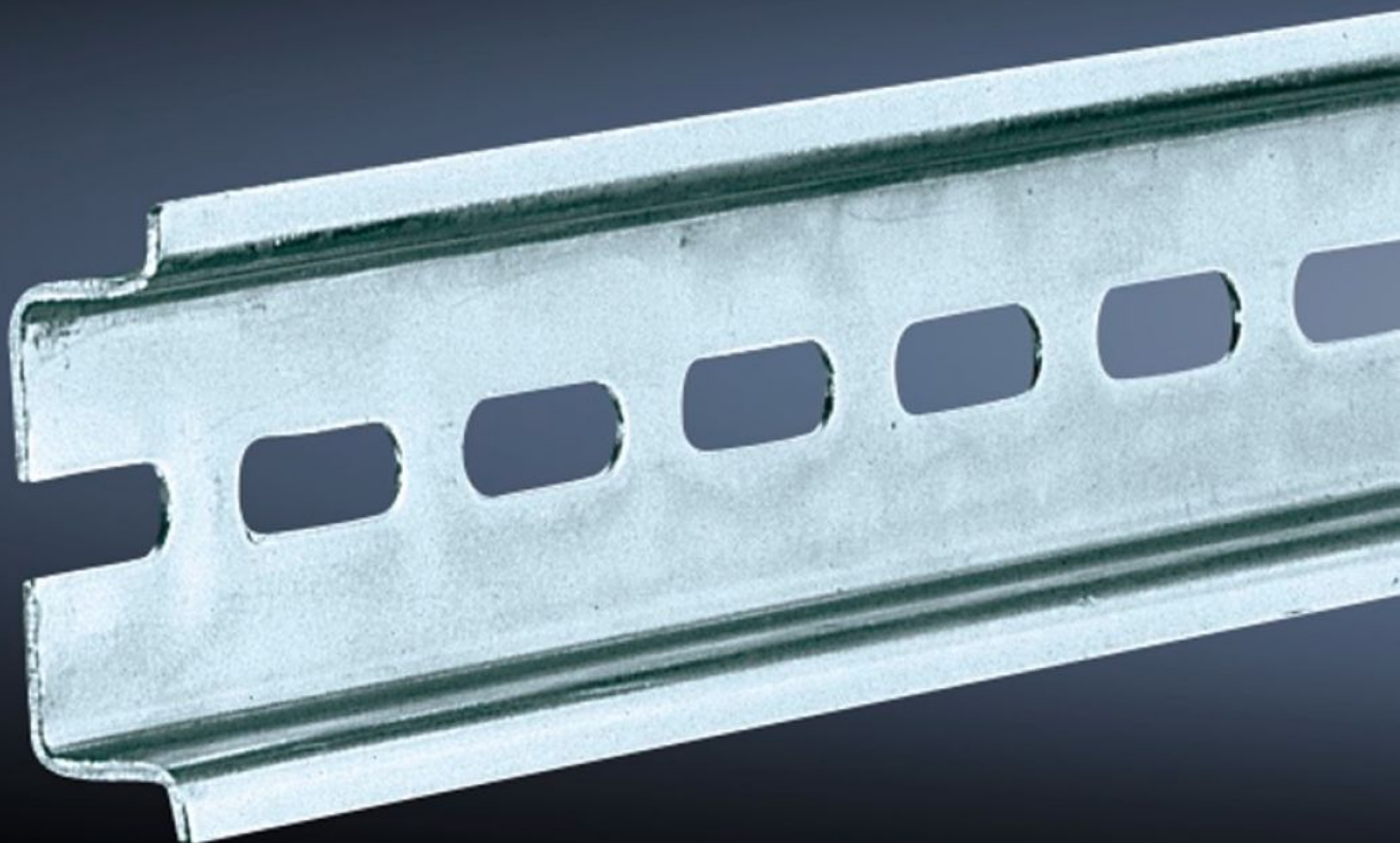


**Rittal – The System.**

Faster – better – everywhere.



**SZ 2317.000**

**Montagerail TH 35/7,5**

Staat: 27-9-2024 (Bron: [rittal.com/nl-nl](http://rittal.com/nl-nl))

ENCLOSURES

POWER DISTRIBUTION

CLIMATE CONTROL

IT INFRASTRUCTURE

SOFTWARE & SERVICES

FRIEDHELM LOH GROUP



# SZ 2317.000 - Montagerail TH 35/7,5 volgens EN 60 715

De lengte is afgestemd op de kastbreedte.

## Functies

Bestelnr.	SZ 2317.000
Uitvoering	TH 35/7,5
Product omschrijving	De lengte is afgestemd op de kastbreedte.
Materiaal	Plaatstaal
Oppervlak	Verzinkt
Lengte montagerail	387 mm
Geschikt voor	Behuizingstype: AX KX AE KL KL-HD Breedte: = 400 mm
Leveringseenheid	10 st.
Gewicht/VE	1,25 kg
Nettogewicht	1.08
Brutogewicht	1.251
PCF/PU (Cradle-to-Gate)	4,8 kg CO2 eq (Cat B)
Note on the PCF class	Category B: PCF value (cradle-to-gate) approximated based on product weight and self-declared
Douanetariefnummer	73269098
EAN	4028177021068
ETIM 8	EC001285
ETIM 7.0	EC001285
ECLASS 8.0	27189234