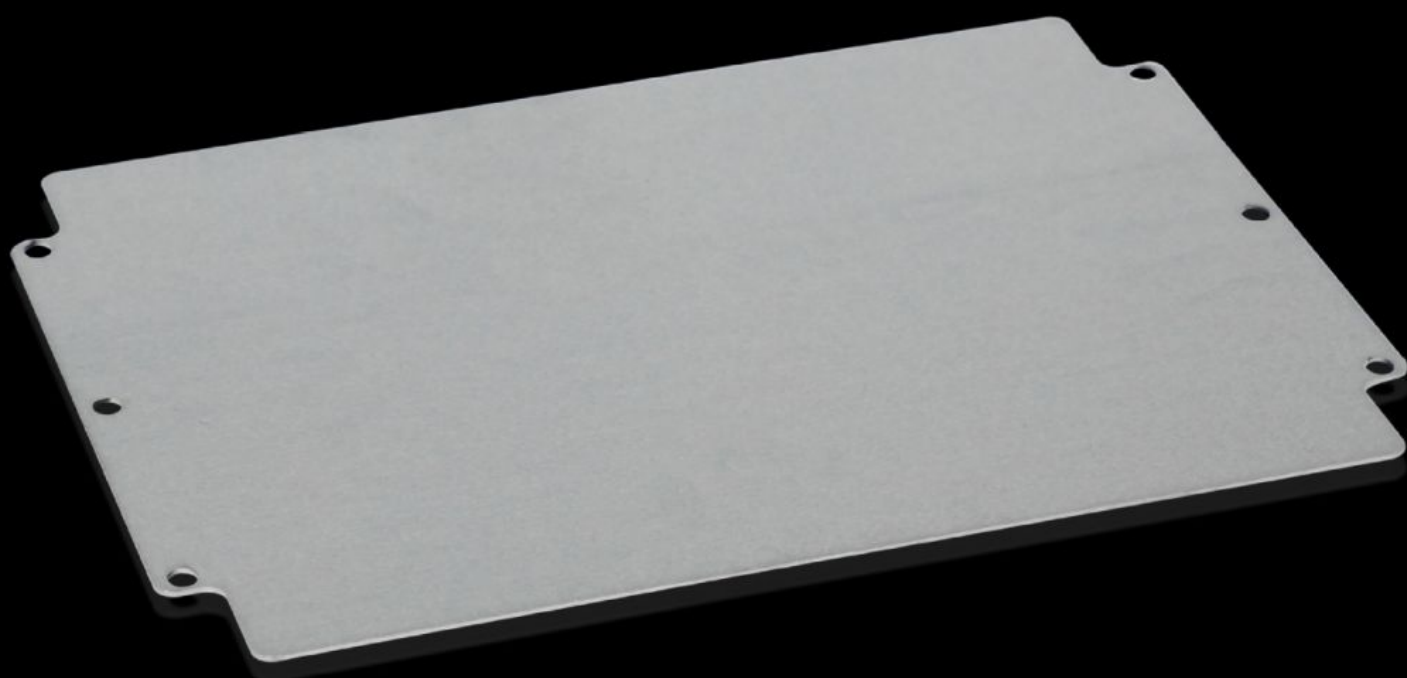


# Rittal – The System.

Faster – better – everywhere.



## GA 9118.700

# Placa de montaje

Estado: 27/09/2024 (Fuente: [rittal.com/mx-es](http://rittal.com/mx-es))

ENCLOSURES

POWER DISTRIBUTION

CLIMATE CONTROL

IT INFRASTRUCTURE

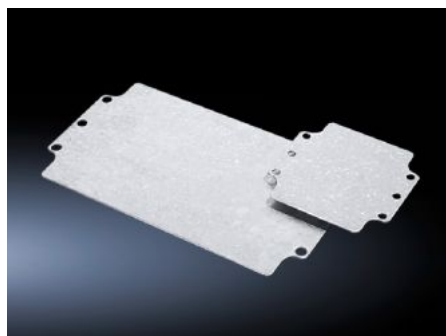
SOFTWARE & SERVICES

FRIEDHELM LOH GROUP



# GA 9118.700 - Placa de montaje para GA

Para un equipamiento interior individual, con taladros de fijación.



## Características

Referencia	GA 9118.700
Descripción producto	Para un equipamiento interior individual, con taladros de fijación.
Material	Chapa de acero
Superficie	Galvanizada
Dimensiones placa de montaje (An. x Al.)	314 mm x 214 mm
Adecuado para	Tipo de armario: GA GA Anchura: = 330 mm Altura: = 230 mm
Unidad de embalaje	1 pza(s).
Peso/UE	1.06 kg
Peso neto	0.77
Peso bruto	0.78
PCF/PU (Cradle-to-Gate)	4 kg CO2 eq (Cat B)
Note on the PCF class	Category B: PCF value (cradle-to-gate) approximated based on product weight and self-declared
Código arancelario	73269098
EAN	4028177154384

# Características

---

ETIM 7.0	EC000213
----------	----------

---

ECLASS 8.0	27409216
------------	----------