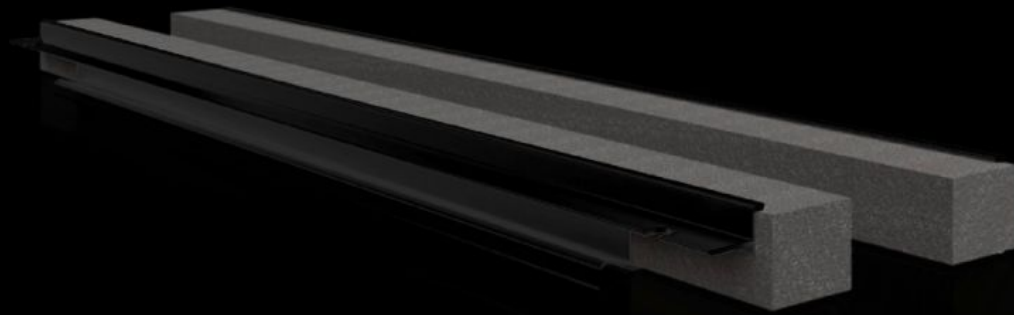


Rittal – The System.

Faster – better – everywhere.



VX 8618.811

Perfil para la introducción de cables, posterior

Estado: 19/10/2024 (Fuente: rittal.com/mx-es)

ENCLOSURES

POWER DISTRIBUTION

CLIMATE CONTROL

IT INFRASTRUCTURE

SOFTWARE & SERVICES

FRIEDHELM LOH GROUP



VX 8618.811 - Perfil para la introducción de cables, posterior

Para fijar a la chapa de entrada de cables y al bastidor del armario.

Características

Referencia	VX 8618.811
Descripción producto	Para fijar a la chapa de entrada de cables y al bastidor del armario.
Ventajas	Sencillo montaje Cubrimiento de toda la superficie Elevada estanqueidad de los cables introducidos en el armario
Aplicación	Para fijar a la chapa de entrada de cables y al bastidor del armario
Material	PVC duro Baja inflamabilidad, autoextinguible Resistente a temperaturas hasta +60 °C Junta: espuma PU Sección: 30 x 25 mm
Unidad de envase	Perfiles a presión, incl. perfiles elásticos
Observación	Se precisan dos unidades para cada uno de los puntos de entrada de cables A partir de una anchura de armario de 1000 mm la base se divide en dos zonas en lo ancho. Pueden incorporarse dos puntos de entrada de cables (izquierda/derecha)
Adecuado para	Tipo de armario: VX: = 800 mm Tipo de armario: VX SE Tipo de armario: null Tipo de armario: Parte inferior de pupitre CX
Unidad de embalaje	2 pza(s).
Peso/UE	0.31 kg
Peso neto	0.25
Peso bruto	0.26
Código arancelario	39269097

Características

EAN	4028177922808
ETIM 7.0	EC002624
ECLASS 8.0	27189265
