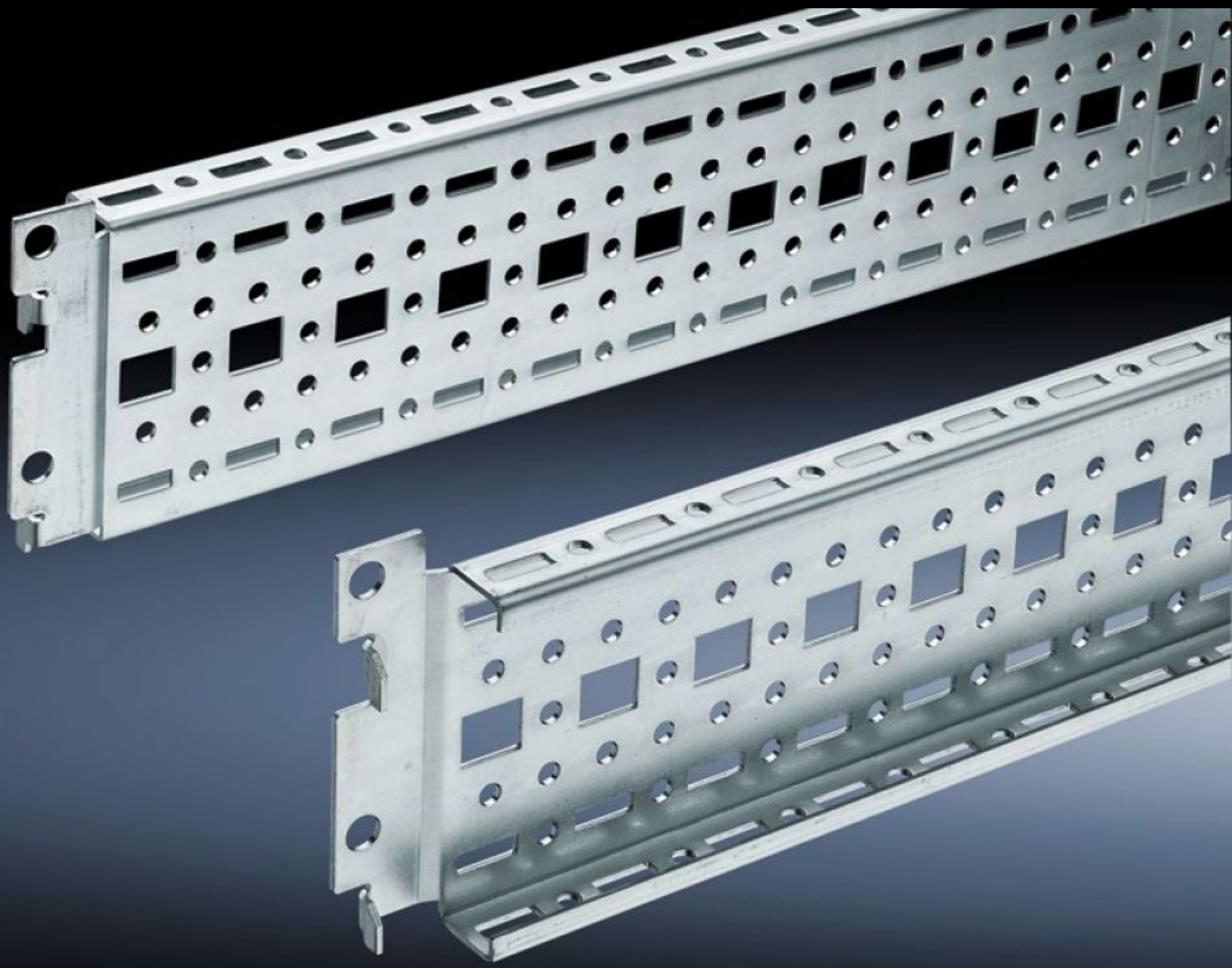


Rittal – The System.

Faster – better – everywhere.



TS 8612.060

Chasis de sistema TS 17 x 73 mm

Estado: 1/09/2024 (Fuente: rittal.com/mx-es)

ENCLOSURES

POWER DISTRIBUTION

CLIMATE CONTROL

IT INFRASTRUCTURE

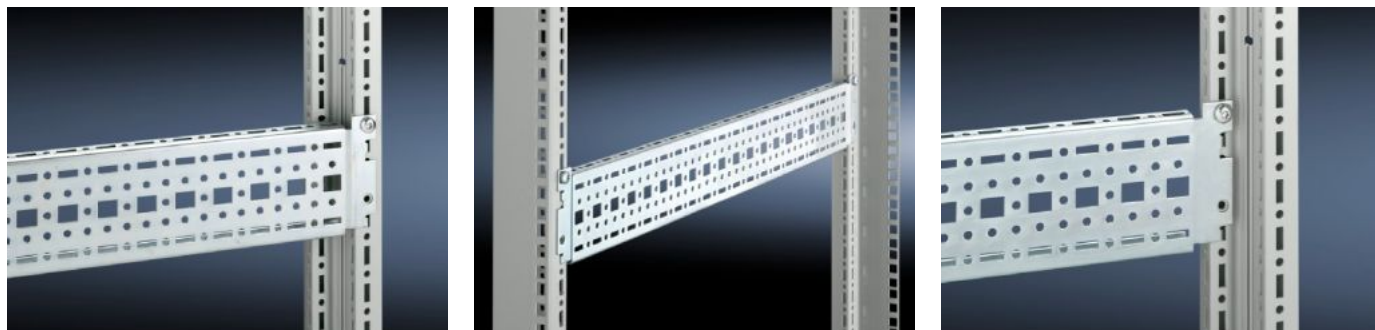
SOFTWARE & SERVICES

FRIEDHELM LOH GROUP



TS 8612.060 - Chasis de sistema TS 17 x 73 mm

Para un montaje universal del armazón o montaje parcial. Introducir en las perforaciones y asegurar.



Características

Referencia	TS 8612.060
Ejecución	para el nivel de montaje interior
Descripción producto	Para un montaje universal del armazón o montaje parcial. Introducir en las perforaciones y asegurar.
Material	Chapa de acero
Superficie	Galvanizada
Unidad de envase	Incl. tornillos de fijación
Longitud	590 mm
Posibilidades de montaje	Al perfil vertical del armario TS, VX SE: al nivel de montaje interior, desplazado en altura de forma continua Al perfil horizontal del armario VX SE, arriba en la profundidad En TP mediante guías para montaje interior: en anchura, para nivel de montaje interior Como juego de montaje para bandejas para equipos en TS, VX SE, simplemente colgar y asegurar
Observación para el montaje	En montajes en TP se precisa el carril para montaje interior
Adecuado para	Tipo de armario: VX SE TP PC IW Adecuado para ancho/profundidad: 600 mm

Características

Unidad de embalaje	4 pza(s).
Peso/UE	2.648 kg
Código arancelario	73269098
EAN	4028177212091
ETIM 7.0	EC002625
ECLASS 8.0	27189234
