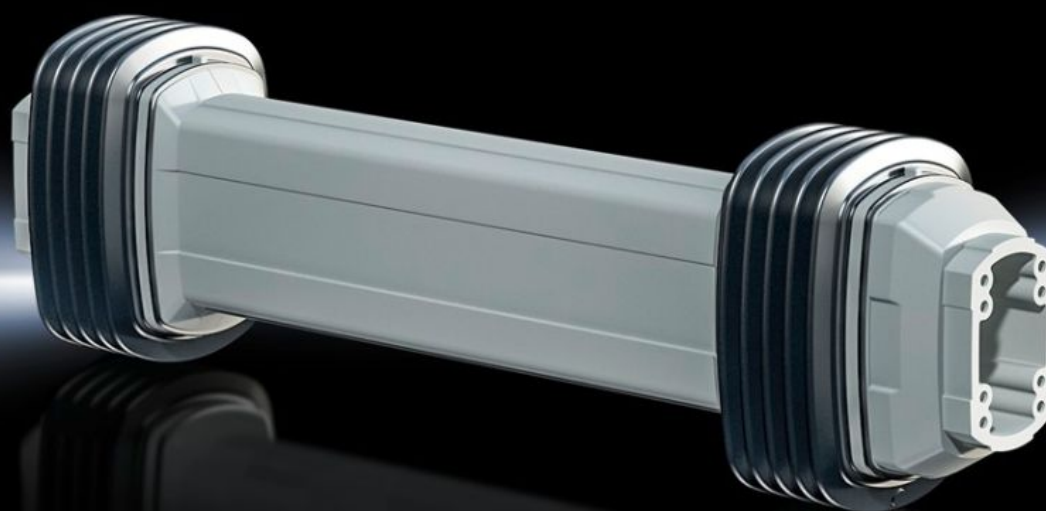
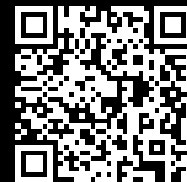


# Rittal – The System.

Faster – better – everywhere.



## CP 6212.120

# Perfil soporte, ajustable en altura

Estado: 26/09/2024 (Fuente: [rittal.com/mx-es](http://rittal.com/mx-es))

ENCLOSURES

POWER DISTRIBUTION

CLIMATE CONTROL

IT INFRASTRUCTURE

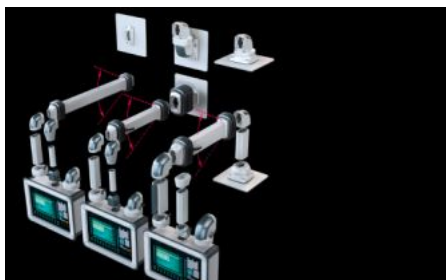
SOFTWARE & SERVICES

FRIEDHELM LOH GROUP



# CP 6212.120 - Perfil soporte, ajustable en altura para sistemas de brazo soporte

El nuevo perfil soporte ajustable en altura proporciona siempre una visión clara de los parámetros clave en la interacción hombre-máquina. El sistema puede montarse sin necesidad de adaptarse, por el lado de la pared, directamente a los componentes del sistema de brazo soporte CP 120 y por el lado de la caja al sistema de brazo soporte CP 120.



## Características

Referencia	CP 6212.120
Descripción producto	El nuevo perfil soporte, ajustable en altura proporciona siempre una visión clara de los parámetros clave en la interacción hombre-máquina. El sistema puede montarse sin necesidad de adaptarse, por el lado de la pared, directamente a los componentes del sistema de brazo soporte CP 120 y por el lado de la caja según modelo, bien al sistema de brazo soporte CP 60 o al CP 120.
Ventajas	<ul style="list-style-type: none"><li>El brazo soporte permanece en cualquier posición</li><li>Posibilidad de fijación adicional mediante palanca de apriete</li><li>Adaptación precisa a la carga suspendida mediante un tornillo de ajuste situado en la parte frontal del perfil soporte</li><li>Tornillo de ajuste accesible sin desmontaje de componentes</li><li>Seguridad gracias a una gran bandeja para cables y un guiado de cables en los puntos de giro</li><li>Lateral desmontable para facilitar el acceso al guiado de cables</li><li>Ángulo de inclinación de la caja montada igual en cualquier altura</li><li>Pueden introducirse sin problemas cables con conectores como por ej. DVI, VGA</li><li>Gran rango de pesos de 4 a 60 kg con tres sistemas. (El rango de pesos es válido para armario configurado y perfil soporte vertical)</li></ul>

# Características

Datos técnicos	Bandeja para cables: 43 x 21 mm (An. x Al.), paso de conectores máx.: 59 x 17 mm (An. x Al.) Ofrece mayor ergonomía gracias al margen de ajuste de 600 mm (± 300 mm)
Aplicación	Para usuarios de distintas estaturas Para puestos de trabajo de pie y con silla
Material	Piezas articuladas: aluminio fundido Fuelle: plástico
Basic color	RAL 7035
Color	RAL 7035
Unidad de envase	Incl. material de fijación
Longitud	790 mm
Connection options enclosure	CP 120
Connection options wall / machine	CP 120
Observación	A tener en cuenta en combinaciones con perfil soporte, ajustable en altura: Al utilizar una articulación intermedia, el perfil soporte ajustable en altura, debe utilizarse siempre en la posición horizontal más cercana a la caja de mando.
Dimensiones	Longitud: 790 mm
Capacidad de carga	10 kg...60 kg
Observación referente a la referencia	Sección máx. para entrada de cables 17 x 59 mm Rango de pesos válido para caja equipada y perfil soporte vertical.
Unidad de embalaje	1 pza(s).
Peso/UE	14.2 kg
Peso neto	13.76
Peso bruto	14.2
Código arancelario	73269060
EAN	4028177924345
ETIM 7.0	EC000882
ECLASS 8.0	27400556