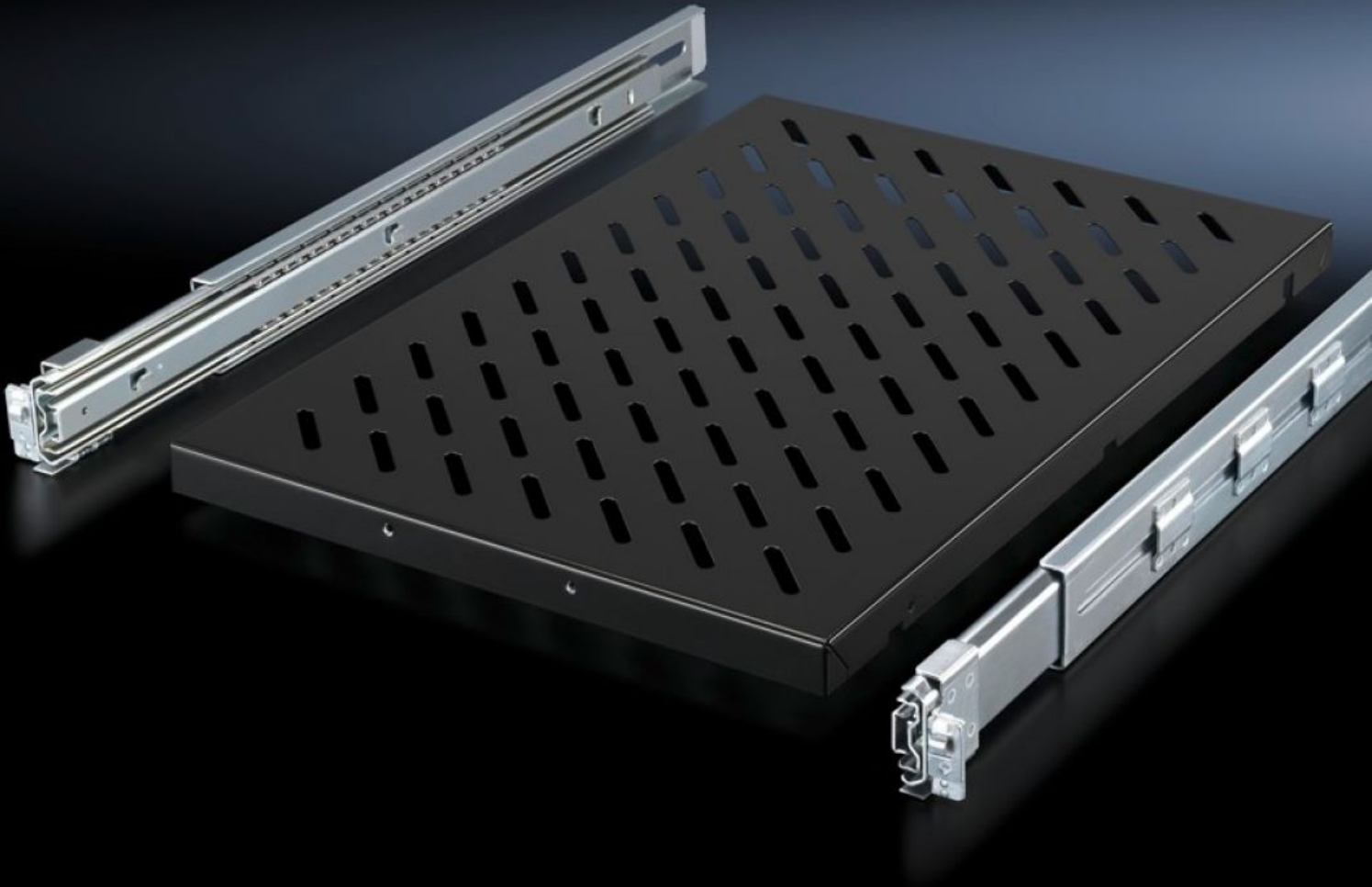


**Rittal – The System.**

Faster – better – everywhere.



**DK 5501.685**

**Bandeja para equipos, extraíble**

Estado: 19/10/2024 (Fuente: [rittal.com/mx-es](http://rittal.com/mx-es))

ENCLOSURES

POWER DISTRIBUTION

CLIMATE CONTROL

IT INFRASTRUCTURE

SOFTWARE & SERVICES

FRIEDHELM LOH GROUP



# DK 5501.685 - Bandeja para equipos, extraíble para VX IT, TS IT, TE, TX CableNet

Para montaje entre dos niveles de fijación 19".



## Características

Referencia	DK 5501.685
Descripción producto	Para el montaje entre dos niveles de fijación de 19", a guías perfil de 19" o al marco de montaje de 19".
Ventajas	Rápido montaje por una sola persona, sin herramientas, desde el frontal del rack Autofrenable Completamente extraíbles
Aplicación	Variable en profundidad para adaptación a las distancias personalizadas entre niveles
Material	Chapa de acero
Superficie	Bandeja: pintada Guías telescópicas/Juego de montaje: galvanizadas
Color	RAL 9005
Unidad de envase	Bandeja para equipos perforada Guía telescópica con juego de montaje Incl. material de fijación
Capacidad de carga	50 kg
Dimensiones	Anchura: 419 mm Profundidad: 700 mm

# Características

Adecuado para	Tipo de armario: VX IT TS IT TE TX CableNet
Distancia niveles	600 - 900 mm
Unidad de embalaje	1 pza(s).
Peso/UE	8.5 kg
Peso neto	7.953
Peso bruto	8.52
PCF/PU (cradle-to-gate)	32,4 kg CO2 eq (Cat B)
Note on the PCF class	Category B: PCF value (cradle-to-gate) approximated based on product weight and self-declared
Código arancelario	73269098
EAN	4028177679122
E-Number Sweden	E7239595
ETIM 7.0	EC002620
ECLASS 8.0	27189261