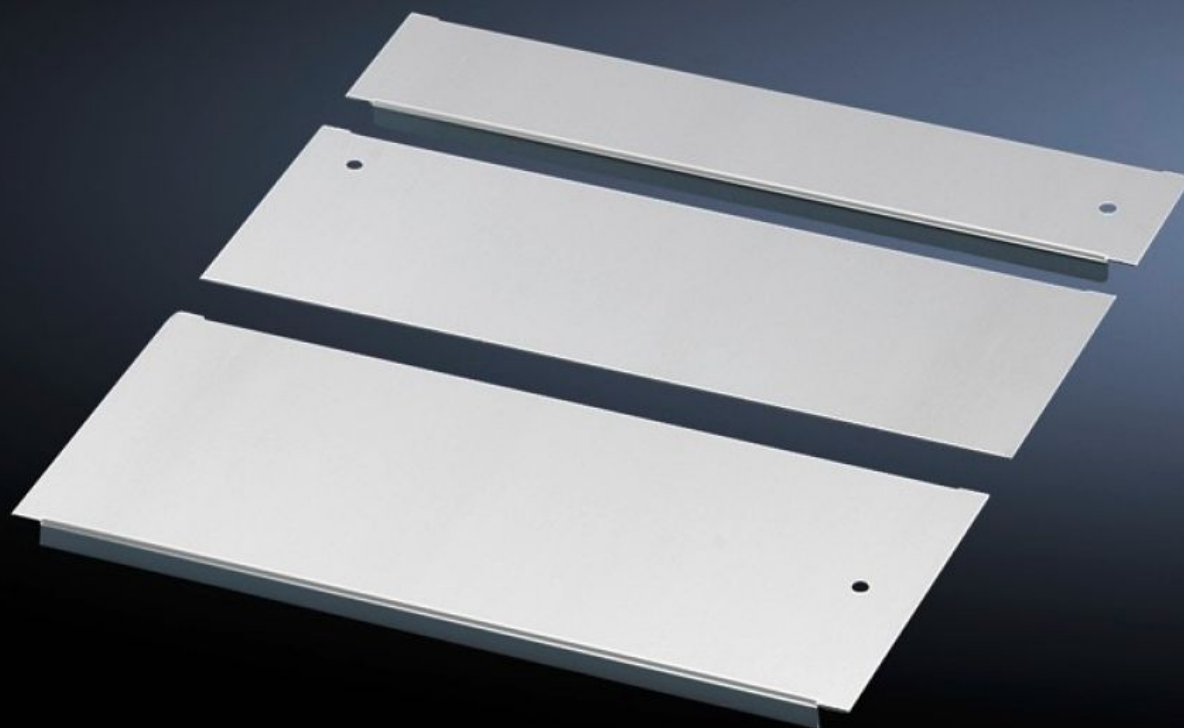


# Rittal – The System.

Faster – better – everywhere.



## CM 5001.215

## Chapa de entrada de cables

Estado: 27/09/2024 (Fuente: [rittal.com/mx-es](http://rittal.com/mx-es))

ENCLOSURES

POWER DISTRIBUTION

CLIMATE CONTROL

IT INFRASTRUCTURE

SOFTWARE & SERVICES

FRIEDHELM LOH GROUP



# CM 5001.215 - Chapa de entrada de cables para TP

La compensación de potencial a través de elementos de fijación, así como los puntos de puesta a tierra están ya disponibles.

## Características

Referencia	CM 5001.215
Descripción producto	La compensación de potencial a través de elementos de fijación, así como los puntos de puesta a tierra están ya disponibles.
Material	Chapa de acero
Superficie	Galvanizada
Unidad de envase	Incl. material de fijación
Observación	La abertura del suelo en armarios de 1000, 1200 y 1600 mm de ancho se encuentra partida en anchura para una mayor estabilidad y una entrada de cables universal. La combinación de chapas modulares de suelo es necesaria para poder cerrar por completo el suelo en el TS IT
Dimensiones	Profundidad: 100 mm
Adecuado para	Tipo de armario: TS IT TS CM TP Anchura: = 800 mm
Unidad de embalaje	1 pza(s).
Peso/UE	1.22 kg
Peso neto	1.079
Peso bruto	1.18
Código arancelario	73269098
EAN	4028177523197
E-Number Sweden	E3404483
ETIM 8	EC002620

# Características

---

ETIM 7.0	EC002620
----------	----------

---

ECLASS 8.0	27189261
------------	----------