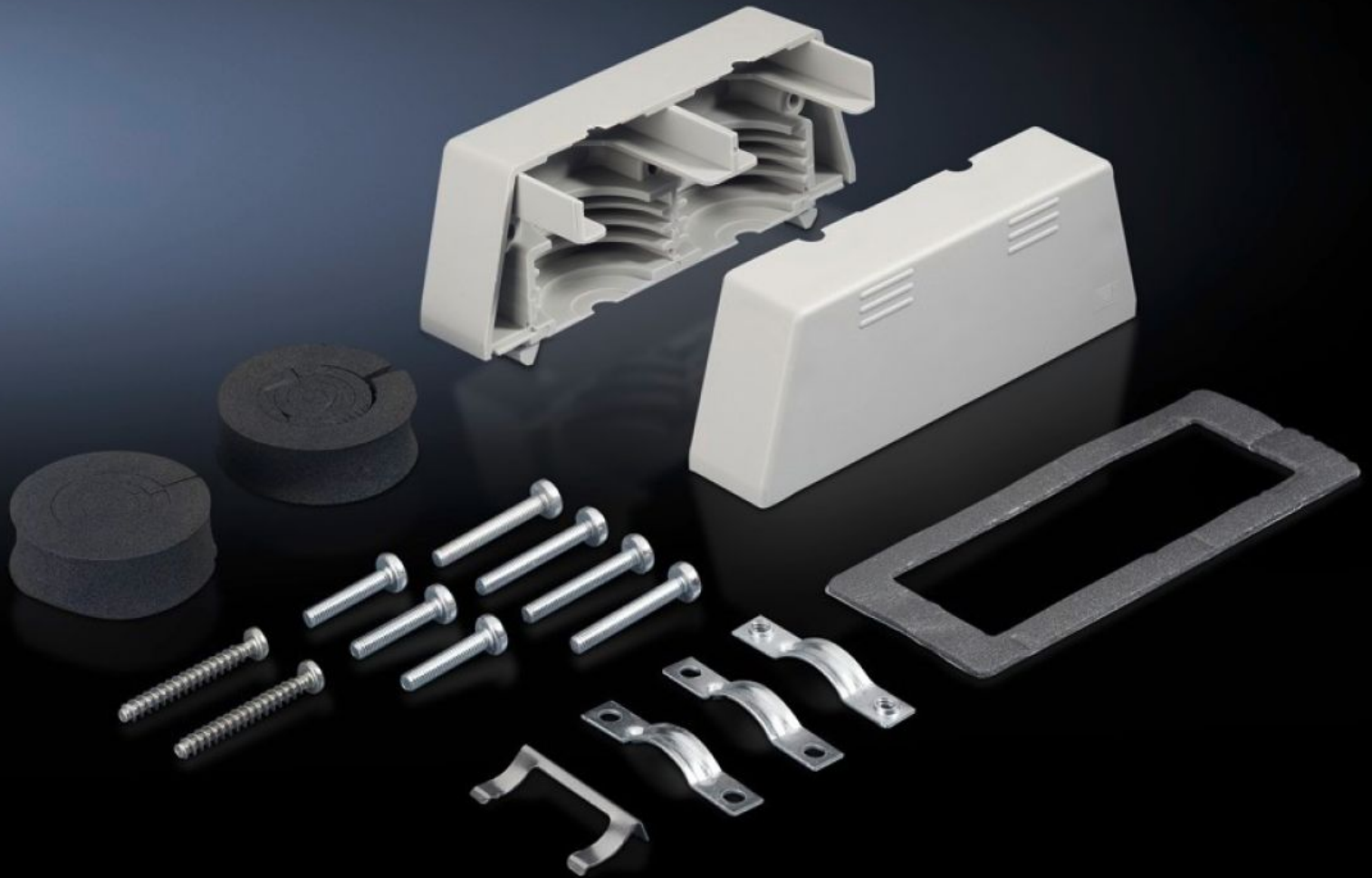


**Rittal – The System.**

Faster – better – everywhere.



# SZ 2400.000

## Paso de conectores

Estado: 27/09/2024 (Fuente: [rittal.com/mx-es](http://rittal.com/mx-es))

ENCLOSURES

POWER DISTRIBUTION

CLIMATE CONTROL

IT INFRASTRUCTURE

SOFTWARE & SERVICES

FRIEDHELM LOH GROUP



# SZ 2400.000 - Paso de conectores para escotaduras para conectores (24 polos)

Para el paso de 2 cables preconfeccionados a través de la escotadura, sin tener que desmontar el conector.

## Características

Referencia	SZ 2400.000
Descripción producto	Para el paso de 2 cables preconfeccionados a través de la escotadura, sin tener que desmontar el conector.
Material	Caja: plástico Bridas: chapa de acero
Superficie	Bridas: galvanizadas
Unidad de envase	2 medias carcasas Clip de fijación Incl. material de fijación
Dimensiones	Anchura: 142 mm Altura: 50 mm Profundidad: 54 mm
Para Ø de cable	8 - 36 mm
Unidad de embalaje	1 pza(s).
Peso/UE	0.28 kg
Peso neto	0.27
Peso bruto	0.291
PCF/PU (Cradle-to-Gate)	1,1 kg CO2 eq (Cat B)
Note on the PCF class	Category B: PCF value (cradle-to-gate) approximated based on product weight and self-declared
Código arancelario	39269097
EAN	4028177022263
ETIM 8	EC000211

# Características

---

ETIM 7.0	EC000211
----------	----------

---

ECLASS 8.0	27142421
------------	----------