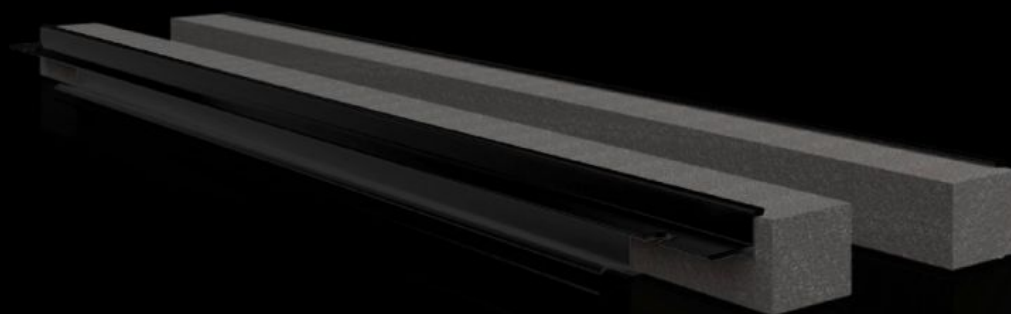
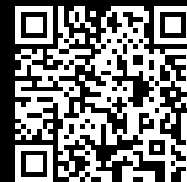


Rittal – The System.

Faster – better – everywhere.



VX 8618.811

Профиль для ввода кабеля, сзади

Состояние: 27.09.2024 (Источник: rittal.com/kz-ru)

ENCLOSURES

POWER DISTRIBUTION

CLIMATE CONTROL

IT INFRASTRUCTURE

SOFTWARE & SERVICES

FRIEDHELM LOH GROUP



VX 8618.811 - Профиль для ввода кабеля, сзади

Для установки на панель основания и раму шкафа.

Функции

Арт. №	VX 8618.811
Описание продукта	Для установки на панель основания и раму шкафа.
Преимущества	Простой монтаж установке по всей ширине высокой степени уплотнения кабеля, введенного в шкаф
Области применения	Для установки на панель основания и каркас шкафа
Материал	Жесткий ПВХ Плохо воспламеняющийся, несгораемый Термостойкость до +60 °С Уплотнение: ПВХ Сечение: 30 x 25 мм
Комплект поставки	Вставных профиля, вкл. эластичные прижимные профили
Указание	Для каждого ввода необходимо 2 шт. При ширине шкафа от 1000 мм группа основания разделяется по ширине на две части. Могут использоваться два места ввода кабеля (слева/справа)
Подходит для	Тип корпуса: VX: = 800 мм Тип корпуса: VX SE Тип корпуса: null Тип корпуса: CX pedestal
Упаковка	2 шт.
Вес	0,31 кг
Вес нетто	0.25
Gross weight	0.26
Код ТНВЭД	39269097
EAN	4028177922808
ETIM 7.0	EC002624

Функции

ECLASS 8.0

27189265