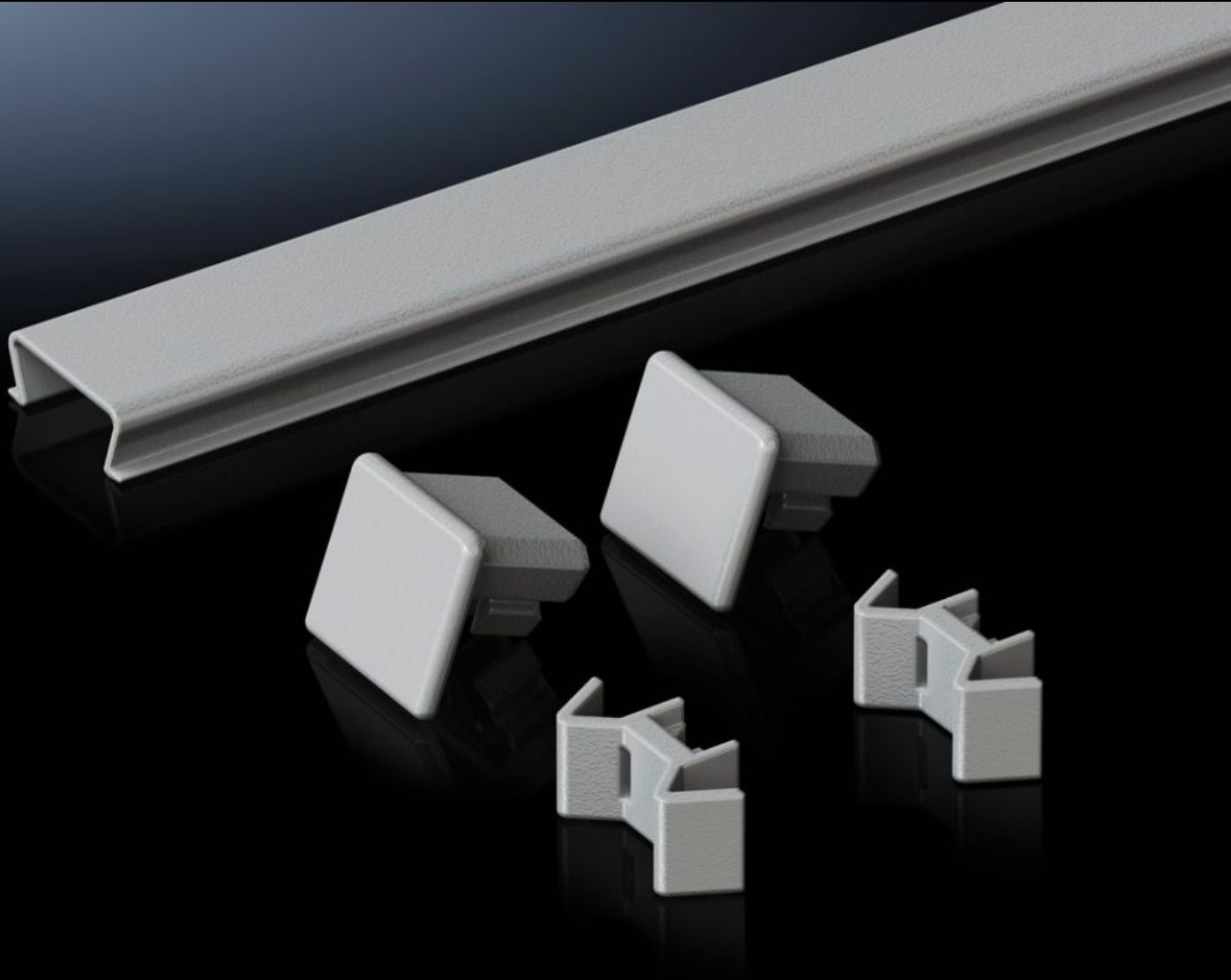


**Rittal – The System.**

Faster – better – everywhere.



# TS 8700.150

## 열반 상부 커버

상태: 2024. 9. 27 (원천: [rittal.com/kr-ko](http://rittal.com/kr-ko))

ENCLOSURES

POWER DISTRIBUTION

CLIMATE CONTROL

IT INFRASTRUCTURE

SOFTWARE & SERVICES

FRIEDHELM LOH GROUP



# TS 8700.150 - 열반 상부 커버 VX, VX IT, TS, TS IT용

2개의 인클로저 사이의 실링 위에 추가로 2개의 마감용 캡이 있는 커버를 클립식으로 끼울 수 있음. 이렇게 하면 열반 실링에 오물이 적체되고 액체가 고이는 현상을 막을 수 있음.

## 특징

주문 번호	TS 8700.150
제품 설명	2개의 인클로저 사이의 실링 위에 추가로 2개의 마감용 캡이 있는 커버를 클립식으로 끼울 수 있음. 이렇게 하면 열반 실링에 오물이 적체되고 액체가 고이는 현상을 막을 수 있음.
재료	스테인리스 스틸 1.4301(AISI 304)
제공 범위	조립 부품
조립 설명서	배면 결합 열반 인클로저에서는 쪽으로도 조립 가능합니다. 먼지 차단판과 조합해서도 사용 가능. 치수가 다른 경우 간단하게 길이 절단 가능
적합한:	인클로저 유형: VX VX IT TS TS IT 깊이: = 500 mm
포장 단위	1 개
중량/개수	0.32 kg
순 중량	0.3
총 무게	0.312
관세 번호	73269098
EAN	4028177300149

## 특징

---

ETIM 7.0

EC002622

---

ECLASS 8.0

27189263