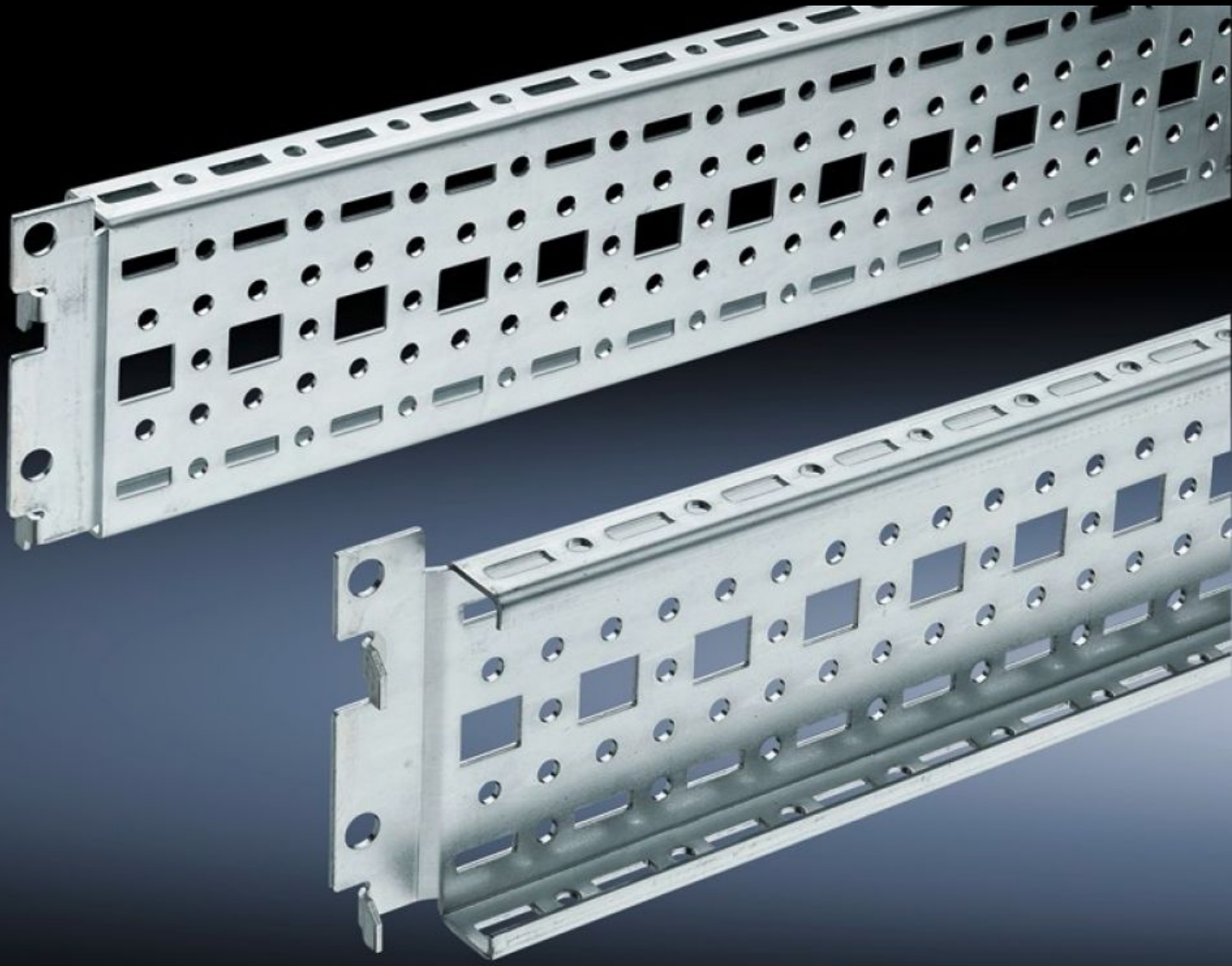


**Rittal – The System.**

Faster – better – everywhere.



**TS 8612.060**

**장착 플랜지 17 x 73 mm가 있는 TS 천  
공 섹션**

상태: 2024. 10. 19 (원천: [rittal.com/kr-ko](http://rittal.com/kr-ko))

ENCLOSURES

POWER DISTRIBUTION

CLIMATE CONTROL

IT INFRASTRUCTURE

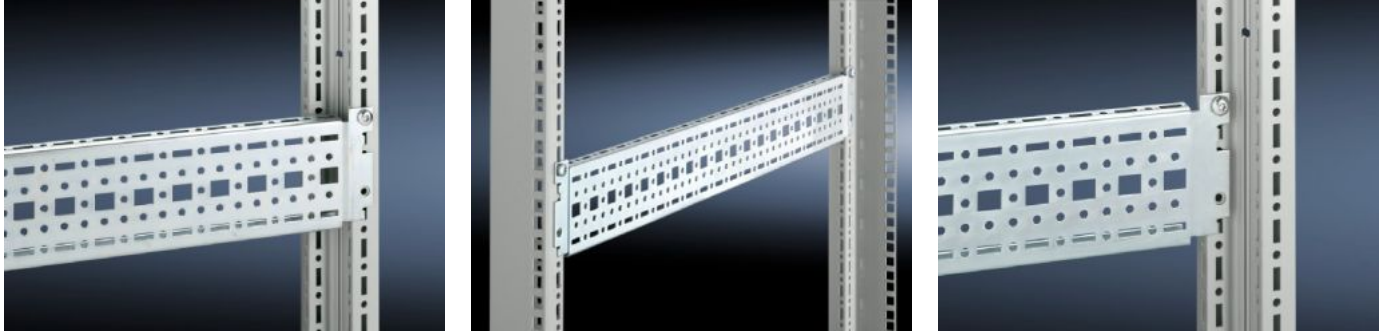
SOFTWARE & SERVICES

FRIEDHELM LOH GROUP



# TS 8612.060 - 장착 플랜지 17 x 73 mm가 있는 TS 천공 섹션

범용 구조물 구성 또는 부분 조립용. 천공부에 간단히 걸고 고정하기만 하면 됨.



## 특징

주문 번호	TS 8612.060
버전	내부 장착 레벨용
제품 설명	범용 구조물 구성 또는 부분 조립용. 천공부에 간단히 걸고 고정하기만 하면 됨.
재료	강판
표면 처리	아연도금
제공 범위	조립 스크루 포함
길이	590 mm
설치 옵션	수직 TS, VX SE 인클로저 섹션에 설치: 내부 장착 레벨 전체에 걸쳐서 오프셋된 높이로 설치 수평 VX SE 인클로저 섹션 상단부, 세로 방향 내부 설치용 레일을 통해 TP에: 폭으로, 내부 장착 레벨용 TS, VX SE에 장치 선반용 설치 키트로서 간단하게 걸어서 고정
조립 설명서	TP에 장착 시내부 설치용 레일이 필요함

# 특징

---

적합한:	인클로저 유형: VX SE TP PC IW 폭/깊이에 적합: 600 mm
포장 단위	4 개
중량/개수	2.648 kg
순 중량	2.448
총 무게	2.64
PCF/PU (Cradle-to-Gate)	10.1 kg CO2 eq (Cat B)
Note on the PCF class	Category B: PCF value (cradle-to-gate) approximated based on product weight and self-declared
관세 번호	73269098
EAN	4028177212091
ETIM 7.0	EC002625
ECLASS 8.0	27189234