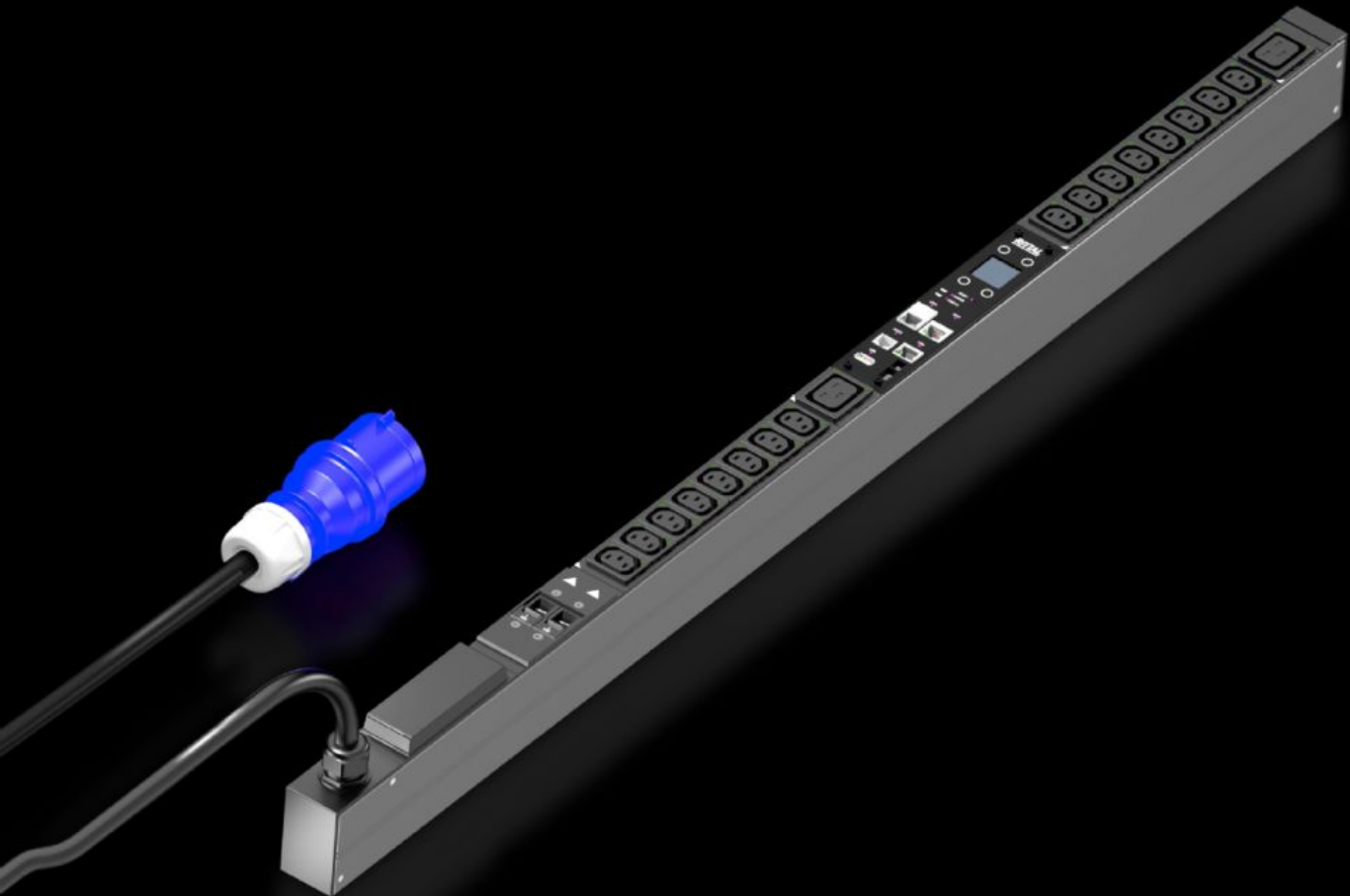


Rittal – The System.

Faster – better – everywhere.



DK 7979.412 PDU managed

상태: 2024. 10. 19 (원천: rittal.com/kr-ko)

ENCLOSURES

POWER DISTRIBUTION

CLIMATE CONTROL

IT INFRASTRUCTURE

SOFTWARE & SERVICES

FRIEDHELM LOH GROUP



DK 7979.412 - PDU managed

개별 출력 슬롯용 전원 측정 기능 및 모니터링 기능이 있는 하이 엔드 IT 랙 전원 분배. CEE 커넥터 (16A/32A)가 있는 입력, C13 및 C19 출력.



특징

주문 번호	DK 7979.412
제품 설명	IT 네트워크와 서버 랙을 위한 콤팩트한 디자인의 하이 엔드 배전 시스템. 버전에 따라 에너지 측정과 모니터링을 위한 광범위한 관리 기능이 있음.
장점	수직 설치 시 Rittal VX IT나 TS IT 랙에서 제로 U 공간에 공구 없이 장착할 수 있음 위상 및 퓨즈 회로의 컬러 표시(L1 = 분홍색, L2 = 검은색, L3 = 흰색) 공구가 불필요한 VX IT용 설치 키트 PDU 자가 전원 공급, 외부 전원 공급 불필요 EN 62 053-21에 준하는 측정 정확도 $\pm 1\%$ (kWh) 전압 회복 이후 프로그래밍 가능한 스위치 온 동작(켜기/끄기/마지막 상태) 프로그래밍 가능한 스위칭 동작(시간/프로그래밍 가능한 로직) 배터리 백업 기능이 있는 통합 실시간 클록(최대 10년, 배터리 교체 가능) 음향 알람용 통합 전자식 버저 전압, 전류, 전력 한계값 설정 가능(경고/알람), 출력 슬롯마다 개별적으로 설정 가능

특징

기술 사양	<p>180° 회전 가능하고 교체 가능한 PDU 인클로저에 있는 디스플레이/컨트롤러 유닛</p> <p>통합, 완전한 리던던트 파워 팩, 모든 위상에서 공급</p> <p>모든 위상에 걸쳐 결합 허용 PDU 리던던트 전기 공급</p> <p>전압 V, 전류 A, 주파수 Hz</p> <p>유효 전력, 실제 에너지, 피상 전력, 피상 에너지</p> <p>역률(cosPhi) 및 위상각</p> <p>중성선 전류 측정/불균형 부하 계산</p> <p>통합 퓨즈가 있는 PDU에서 퓨즈 모니터링</p> <p>PDU 기본 구성과 성능 데이터를 표시하기 위한 절전 모드와 백라이트 조명이 있는 밝은 TFT 디스플레이 128x128픽셀(RGB)</p> <p>웹 사이트에 올바른 PDU 표시와 디스플레이 회전을 위한 위치 센서</p> <p>LED, 다중 색상(초록색/노란색/빨간색). 개별 출력 슬롯당 한계값 및 스위칭 상태를 전달하기 위한 용도</p> <p>전압 표시용 전원 LED</p> <p>절전형 디자인, 낮은 에너지 소모</p>
재료	<p>알루미늄 섹션, 검은색 산화방지코팅</p> <p>슬롯: 플라스틱</p>
제공 범위	조립 부품
옵션	<p>상태 모니터링과 함께 작동 중에 교체 가능한 피뢰기가 있는 과전압 보호 유형 3, PDU 인클로저에 통합 가능</p> <p>공급부/위상/퓨즈당 차동 전류 측정(유형 B)</p> <p>옵션으로 구매 가능한 과전압 보호 모니터링</p> <p>주변 모니터링을 위한 CMC III CAN 버스 센서 연결 가능, 최대 16개 센서</p> <p>다른 인클로저 색상 가능</p>

특징

Measurement functions,
description

PoE를 통한 PDU 웹 서버의 비상 공급, 출력부의 순차적 종료
출력 슬롯당 스위칭 기능
과부하 피크 방지: 전압 회복 이후 순차적으로 출력부 스위치 온
전원 공급 차단 시에도 릴레이 스위칭 상태 저장
쌍안정 릴레이: 낮은 소비 전력 및 높은 스위칭 부하, 최대 300A까지 더 높
은 시동 전류용
그룹화: 여러 출력부의 동시 스위칭
위상 또는 입중계당 측정
출력 슬롯당 추가 측정
고성능 CPU(ARM Cortex A8)
디지털 입력(무전압 접점)
추가 알람 출력/릴레이 출력(전환 접점)

치수

폭: 44 mm
깊이: 70 mm
길이: 1,095 mm

콘센트 개수 및 유형

16 x C13 / 2 x C19

콘센트

16 x C 13
2 x C 19

정격 작동 전압

230V (AC)

정격 전류(최대)

32 A

정격 출력

7.4 kW

입중계

개수: 1
입중계당 위상 수: 1~

연결 케이블 길이

3 m

연결 타입, 전기의

CEE

특징

인터페이스	<p>완전한 리던던트 이더넷 인터페이스 10/100/1000Mbit/s(2x RJ45, 1x PoE)</p> <p>벌크 구성, 펌웨어 업데이트 및 데이터 로깅용 USB 2.0 포트(USB-A)</p> <p>최대 16개 환경 센서용 CAN 버스 인터페이스(RJ45)</p> <p>LTE 장치, 스크립팅, CLI용 직렬 인터페이스 RS232(RJ12)</p> <p>자체 인증서/TLS 1.2 사용</p> <p>경보 작동 시 이메일 발송(SMTP)</p> <p>권한 관리가 포함된 사용자 관리</p> <p>LDAP(S)/Radius/액티브 디렉터리 연결</p> <p>Syslog 서버 연결(최대 2개 서버)</p>
Number RJ45 ports for sensor units max	2
지침	<p>EMC 지침 2014/30/EU</p> <p>저전압 지침 2014/35/EU</p>
표준	<p>EN 62368-1</p> <p>EN 61000-3</p> <p>EN 61000-4</p> <p>EN 61000-6</p> <p>EN 62053-21</p>
프로토콜	<p>웹서버(HTTP, HTTPS, SSL) SSH, 텔넷, NTP</p> <p>TCP/IP v4 & v6, DHCP, DNS</p> <p>SNMP v1, v2c & v3, Modbus/TCP, OPC-UA</p> <p>타사 DCIM 소프트웨어에 연결하기 위한 MIB</p> <p>FTP/SFTP(업데이트/파일 전송)</p>
작동 온도 범위	5 °C...50 °C
습도(비응축 상태)	10...95 %
저장 온도 범위	-20 °C...70 °C
적합한:	<p>인클로저 유형: VX IT 인클로저 프레임: ≥ 1,200 mm</p> <p>인클로저 유형: VX IT 19"(482.6mm) 장착 앵글: ≥ 1,800 mm</p>

특징

포장 단위	1 개
중량/개수	4.5 kg
순 중량	4.5
총 무게	4.5
관세 번호	85369095
EAN	4028177948099
E-Number Sweden	E8407075
ETIM 8	EC002762
ETIM 7.0	EC000330
ECLASS 8.0	27142604

승인

승인	TÜV
설명	적합성 인증