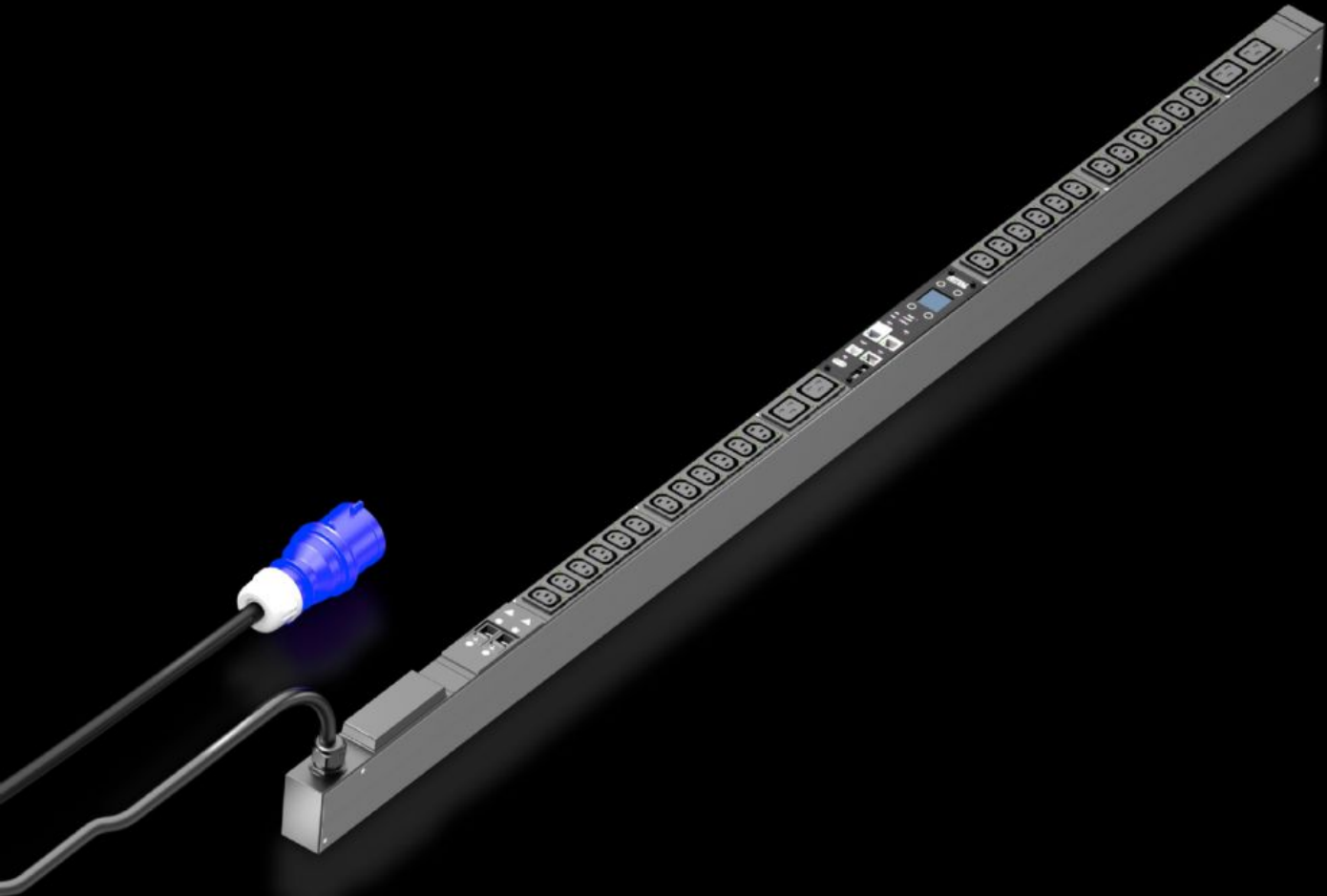


Rittal – The System.

Faster – better – everywhere.



DK 7979.216 PDU metered

상태: 2024. 9. 27 (원천: rittal.com/kr-ko)

ENCLOSURES

POWER DISTRIBUTION

CLIMATE CONTROL

IT INFRASTRUCTURE

SOFTWARE & SERVICES

FRIEDHELM LOH GROUP



DK 7979.216 - PDU metered

하이엔드 IT 랙 전원 분배 시스템: 위상마다 전원 측정이 있는 지능형 PDU, 즉 전체 IT 랙의 전력 소비.



특징

주문 번호	DK 7979.216
제품 설명	IT 네트워크와 서버 랙을 위한 콤팩트한 디자인의 하이엔드 배전 시스템. 위상 또는 전원 입력부에서 전원 측정.
장점	<p>수직 설치 시 Rittal VX IT나 TS IT 랙에서 제로 U 공간에 공구 없이 장착할 수 있음</p> <p>위상 및 퓨즈 회로의 컬러 표시(L1 = 분홍색, L2 = 검은색, L3 = 흰색)</p> <p>공구가 불필요한 VX IT용 설치 키트</p> <p>PDU 자가 전원 공급, 외부 전원 공급 불필요</p> <p>EN 62 053-21에 준하는 측정 정확도 $\pm 1\%$(kWh)</p> <p>배터리 백업 기능이 있는 통합 실시간 클록(최대 10년, 배터리 교체 가능)</p> <p>음향 알람용 통합 전자식 버저</p> <p>전압, 전류, 전력 한계값 설정 가능(경고/알람)</p> <p>전체 및 주기적 작동 시간 카운터, 초기화 가능</p> <p>절전형 디자인, 낮은 에너지 소모</p>

특징

기술 사양	<p>180° 회전 가능하고 교체 가능한 PDU 인클로저에 있는 디스플레이/컨트롤러 유닛</p> <p>컴팩트 회로 차단기(16A - 칼링형)</p> <p>통합, 완전한 리던던트 파워 팩, 모든 위상에서 공급</p> <p>모든 위상에 걸쳐 결합 허용 PDU 리던던트 전기 공급</p> <p>전압 V, 전류 A, 주파수 Hz</p> <p>유효 전력, 실제 에너지, 피상 전력, 피상 에너지</p> <p>역률(cosPhi) 및 위상각</p> <p>중성선 전류 측정/불균형 부하 계산</p> <p>통합 퓨즈가 있는 PDU에서 퓨즈 모니터링</p> <p>PDU 기본 구성과 성능 데이터를 표시하기 위한 절전 모드와 백라이트 조명</p> <p>이 있는 밝은 TFT 디스플레이 128x128픽셀(RGB)</p> <p>웹 사이트에 올바른 PDU 표시와 디스플레이 회전을 위한 위치 센서</p> <p>전압 표시용 전원 LED</p>
재료	<p>알루미늄 섹션, 검은색 산화방지코팅</p> <p>슬롯: 플라스틱</p>
제공 범위	조립 부품
옵션	<p>상태 모니터링과 함께 작동 중에 교체 가능한 피뢰기가 있는 과전압 보호 유형 3, PDU 인클로저에 통합 가능</p> <p>공급부/위상/퓨즈당 차동 전류 측정(유형 B)</p> <p>옵션으로 구매 가능한 과전압 보호 모니터링</p> <p>다른 인클로저 색상 가능</p> <p>주변 모니터링을 위한 CMC III CAN 버스 센서 연결 가능, 최대 16개 센서</p>
Measurement functions, description	<p>위상 또는 입중계당 측정</p> <p>고성능 CPU(ARM Cortex A8)</p> <p>디지털 입력(무전압 접점)</p> <p>추가 알람 출력/릴레이 출력(전환 접점)</p>
치수	<p>폭: 44 mm</p> <p>깊이: 70 mm</p> <p>길이: 1,495 mm</p>

특징

콘센트 개수 및 유형	24 x C13 / 4 x C19
정격 작동 전압	230V (AC)
정격 전류(최대)	32 A
정격 출력	7.4 kW
입중계	개수: 1 입중계당 위상 수: 1~
연결 케이블 길이	3 m
연결 타입, 전기의	CEE
인터페이스	벌크 구성, 펌웨어 업데이트 및 데이터 로깅용 USB 2.0 포트(USB-A) 최대 16개 환경 센서용 CAN 버스 인터페이스(RJ45) LTE 장치, 스크립팅, CLI용 직렬 인터페이스 RS232(RJ12) 자체 인증서/TLS 1.2 사용 경보 작동 시 이메일 발송(SMTP) 권한 관리가 포함된 사용자 관리 LDAP(S)/Radius/액티브 디렉터리 연결 Syslog 서버 연결(최대 2개 서버) 완전한 리던던트 이더넷 인터페이스 10/100/1000Mbit/s
Number RJ45 ports for sensor units max	2
지침	EMC 지침 2014/30/EU 저전압 지침 2014/35/EU
표준	EN 62368-1 EN 61000-3 EN 61000-4 EN 61000-6 EN 62053-21

특징

프로토콜	웹서버(HTTP, HTTPS, SSL) SSH, 텔넷, NTP TCP/IP v4 & v6, DHCP, DNS SNMP v1, v2c & v3, Modbus/TCP, OPC-UA 타사 DCIM 소프트웨어에 연결하기 위한 MIB FTP/SFTP(업데이트/파일 전송)
작동 온도 범위	5 °C...50 °C
습도(비응축 상태)	10...95 %
저장 온도 범위	-20 °C...70 °C
적합한:	인클로저 유형: VX IT 인클로저 프레임: ≥ 1,800 mm 인클로저 유형: VX IT 19"(482.6mm) 장착 앵글: ≥ 1,800 mm
포장 단위	1 개
중량/개수	5.46 kg
순 중량	5.03
총 무게	5.36
관세 번호	85366990
EAN	4028177947696
E-Number Sweden	E8407035
ETIM 8	EC002762
ETIM 7.0	EC000330
ECLASS 8.0	27142604

승인

승인	TÜV
----	-----

승인

설명

적합성 인증