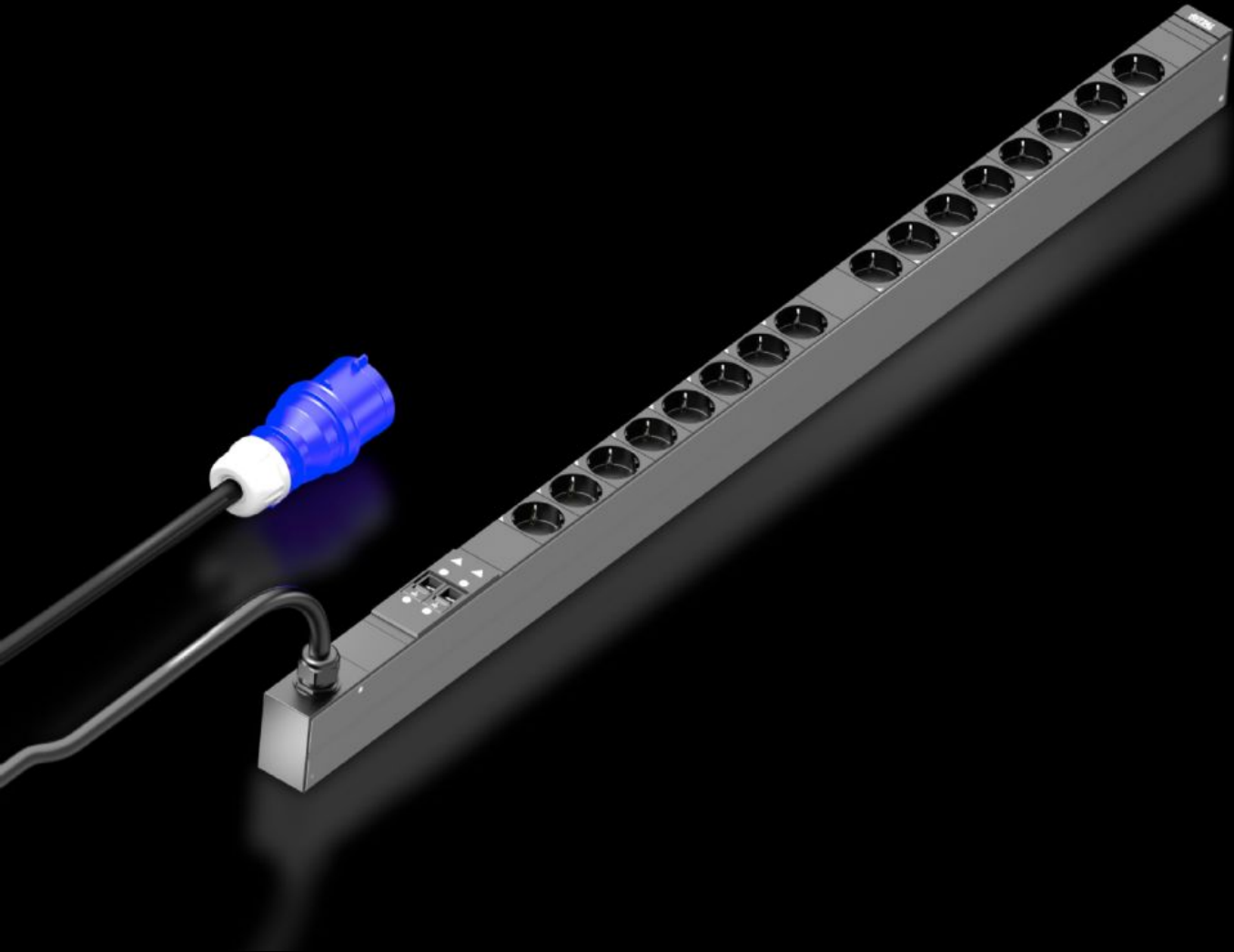


Rittal – The System.

Faster – better – everywhere.



DK 7979.114 PDU basic

상태: 2024. 9. 27 (원천: rittal.com/kr-ko)

ENCLOSURES

POWER DISTRIBUTION

CLIMATE CONTROL

IT INFRASTRUCTURE

SOFTWARE & SERVICES

FRIEDHELM LOH GROUP



DK 7979.114 - PDU basic

하이엔드 IT 랙 전원 분배 시스템: IT 환경을 위한 콤팩트한 기본 전원 분배 시스템이 있는 견고한 PDU.



특징

| | |
|-------|--|
| 주문 번호 | DK 7979.114 |
| 제품 설명 | 콤팩트한 기본 전원 분배 시스템. PDU 베이직을 이용해 각 IT 랙에 전문 전원 분배 시스템을 간단하게 장착할 수 있음. PDU 사양에 따라 19"(482.6mm) 레벨에서 수평 조립이나 수직 조립이 가능(제로 U 공간에서도). |
| 장점 | 수직 설치 시 Rittal VX IT나 TS IT 랙에서 제로 U 공간에 공구 없이 장착할 수 있음 위상 및 퓨즈 회로의 컬러 표시(L1 = 분홍색, L2 = 검은색, L3 = 흰색) 공구가 불필요한 VX IT용 설치 키트 |
| 재료 | 알루미늄 압출 섹션, 산화 방지 코팅 슬롯: 플라스틱 |
| 제공 범위 | IEC C14, C20 커넥터용 커넥터 잠금장치 조립 부품 |
| 옵션 | 상태 모니터링과 함께 작동 중에 교체 가능한 피뢰기가 있는 과전압 보호 유형 3, PDU 인클로저에 통합 가능 다른 인클로저 색상 가능 |
| 치수 | 폭: 44 mm 깊이: 70 mm 길이: 1,095 mm |

특징

| | |
|-------------|--|
| 콘센트 개수 및 유형 | 16 x 접지 핀(type F, CEE 7/3) |
| 정격 작동 전압 | 230V (AC) |
| 정격 전류(최대) | 32 A |
| 정격 출력 | 7.4 kW |
| 입중계 | 개수: 1 입중계당 위상 수: 1~ |
| 연결 케이블 길이 | 3 m |
| 연결 타입, 전기의 | CEE |
| 지침 | EMC 지침 2014/30/EU 저전압 지침 2014/35/EU |
| 표준 | EN 62368-1 EN 61000-3 EN 61000-4 EN 61000-6 EN 62053-21 |
| 작동 온도 범위 | 5 °C...50 °C |
| 습도(비응축 상태) | 10...95 % |
| 저장 온도 범위 | -20 °C...70 °C |
| 적합한: | 인클로저 유형: VX IT 인클로저 프레임: ≥ 1,200 mm 인클로저 유형: VX IT 19"(482.6mm) 장착 앵글: ≥ 1,800 mm |
| 포장 단위 | 1 개 |
| 중량/개수 | 4.68 kg |
| 순 중량 | 4.3 |
| 총 무게 | 4.68 |
| 관세 번호 | 85366990 |

특징

| | |
|-----|---------------|
| EAN | 4028177947436 |
|-----|---------------|

| | |
|-----------------|----------|
| E-Number Sweden | E8407009 |
|-----------------|----------|

| | |
|--------|----------|
| ETIM 8 | EC002762 |
|--------|----------|

| | |
|----------|----------|
| ETIM 7.0 | EC000330 |
|----------|----------|

| | |
|------------|----------|
| ECLASS 8.0 | 27142604 |
|------------|----------|

승인

| | |
|----|--------|
| 설명 | 적합성 인증 |
|----|--------|