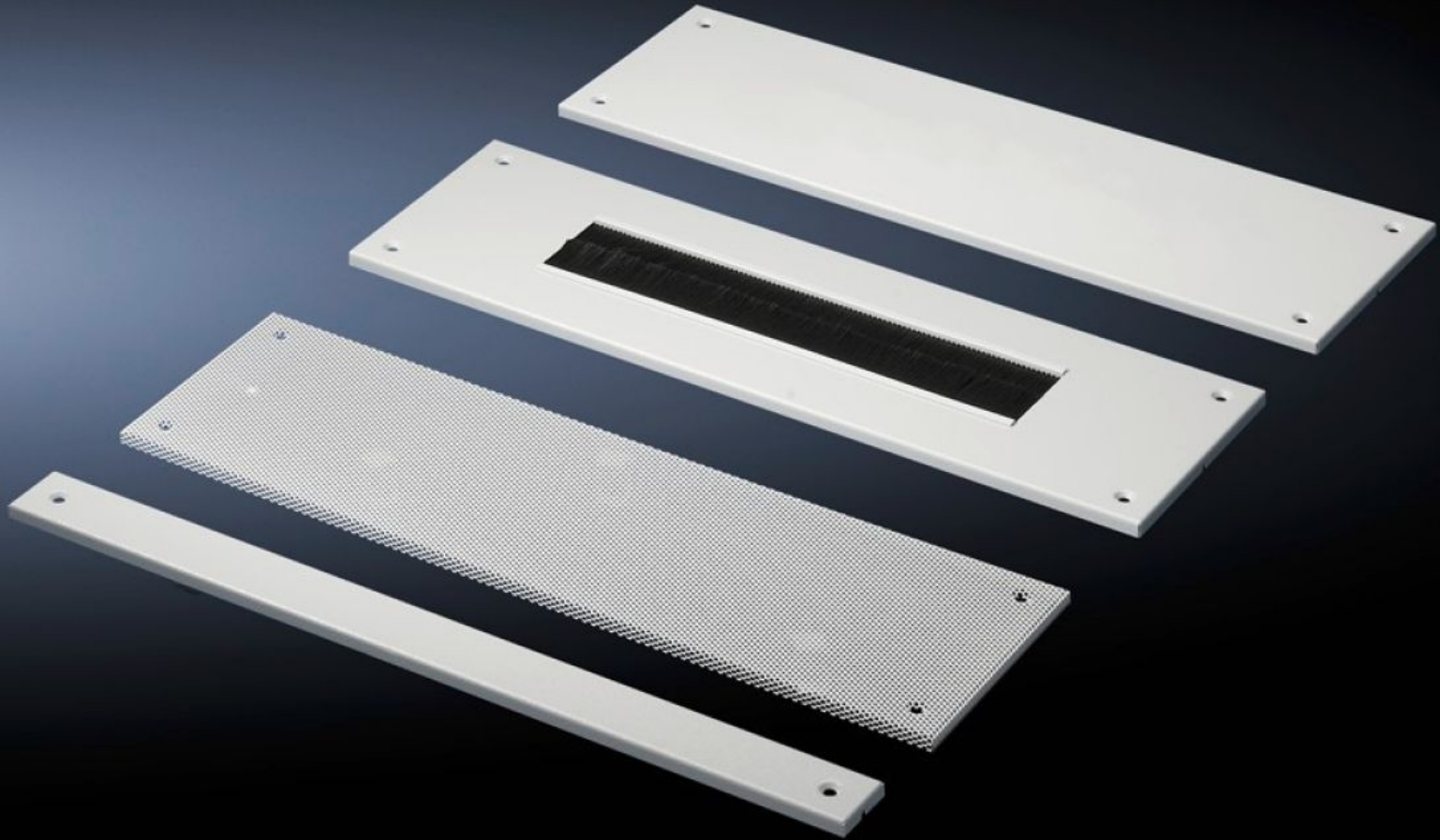


# Rittal – The System.

Faster – better – everywhere.



## TE 7526.834 모듈 플레이트

상태: 2024. 10. 19 (원천: [rittal.com/kr-ko](http://rittal.com/kr-ko))

ENCLOSURES

POWER DISTRIBUTION

CLIMATE CONTROL

IT INFRASTRUCTURE

SOFTWARE & SERVICES

FRIEDHELM LOH GROUP



# TE 7526.834 - 모듈 플레이트 TE용

모듈 플레이트를 이용하여 요구에 따라 TE 베이스 영역의 임의 변형이 가능.

## 특징

주문 번호	TE 7526.834
버전	통풍 가능
제품 설명	모듈 플레이트를 이용하여 요구에 따라 TE 베이스 영역의 임의 변형이 가능.
사용 영역	적합한 글랜드 플레이트 선택에 유의: 인클로저 폭 빼기 150mm 인클로저 깊이 빼기 50mm
재료	강판, 아연도금
제공 범위	조립 부품
치수	폭: 650 mm 깊이: 200 mm
적합한:	인클로저 유형: TE 폭: 800 mm
포장 단위	1 개
중량/개수	1.02 kg
순 중량	0.82
총 무게	1.02
관세 번호	94039910
EAN	4028177304000
ETIM 7.0	EC002620

# 특징

---

ECLASS 8.0

27189261