

Rittal – The System.

Faster – better – everywhere.



IW 6141.200

일체형 스탠드 받침

상태: 2024. 9. 27 (원천: rittal.com/kr-ko)

ENCLOSURES

POWER DISTRIBUTION

CLIMATE CONTROL

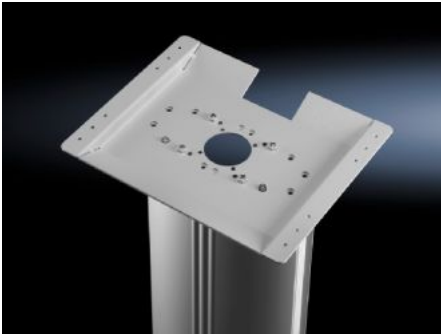
IT INFRASTRUCTURE

SOFTWARE & SERVICES

FRIEDHELM LOH GROUP



IW 6141.200 - 일체형 스탠드 받침 IW 작업판용



특징

주문 번호	IW 6141.200
버전	고정형
장점	안전한 케이블 관리 보호
색상	RAL 7035
제공 범위	가로 받침대 수직 알루미늄 덮개, 개폐 가능 작업판 고정대
부하 용량(정적 하중)	25 kg
치수	폭: 600 mm 높이: 946 mm 깊이: 660 mm
포장 단위	1 개
중량/개수	33.65 kg
순 중량	28.5
총 무게	31.2
관세 번호	94039910

특징

EAN	4028177305762
-----	---------------

ETIM 7.0	EC002534
----------	----------

ECLASS 8.0	27182604
------------	----------