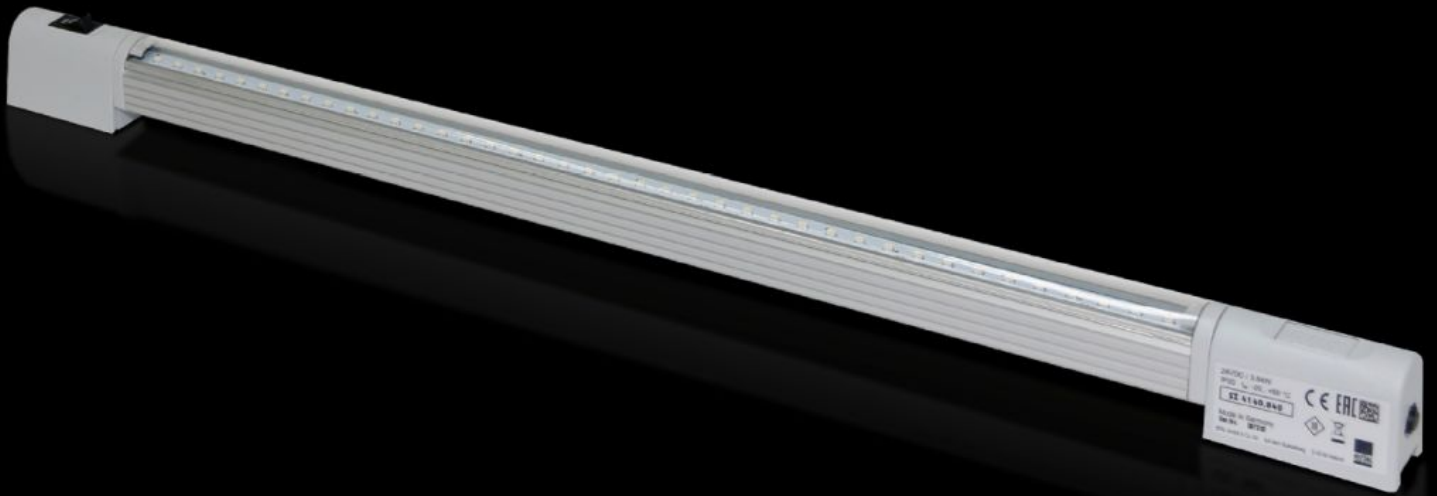


# Rittal – The System.

Faster – better – everywhere.



## SZ 4140.840

## LED 콤팩트 시스템 조명

상태: 2024. 9. 27 (원천: [rittal.com/kr-ko](http://rittal.com/kr-ko))

ENCLOSURES

POWER DISTRIBUTION

CLIMATE CONTROL

IT INFRASTRUCTURE

SOFTWARE & SERVICES

FRIEDHELM LOH GROUP



# SZ 4140.840 - LED 콤팩트 시스템 조명

공급 전압: 24V DC

## 특징

|                          |   |
|--------------------------|---|
| 주문 번호                    | SZ 4140.840   |
| 장점                       | 최대 EMC 적합성.<br>안전함, 왜냐하면 낮은 안전 전압 영역에서 작동되기 때문입니다.<br>에너지 소비 절감.<br>LED 설치로 유지 보수 수고 감소.<br>도어 열림 감지 스위치 연결 가능. |
| 작동 원리                    | 통합 직통 배선.<br>일반적인 설치 옵션.<br>스윙식 광원빔.  |
| 재료                       | 조명 몸체: 압출 성형 알루미늄<br>조명 커버: 폴리카보네이트(무할로겐)<br>조명 종단: PC-ABS  |
| 색상                       | RAL 7035와 유사  |
| 제공 범위                    | LED 콤팩트 시스템 조명<br>조명등<br>조명등 커버<br>조립 부품  |
| Mounting distance screws | 550 mm  |
| 연결 옵션                    | 커넥터를 통한 입증계<br>도어 열림 감지 스위치<br>직통 배선(조명등 열 설치)  |
| 조명등                      | LED, 차가운 느낌의 백색   |
| 보호 등급                    | III(SELV)   |

## 특징

|   |   |
|---|---|
| 스위치(유형)   | 통합형, ON/OFF/도어 열림 감지 스위치-작동   |
| Light cover                                     | 예   |
| 조명 조립 방식  | 스크류로 고정<br>클립 고정<br>자기식 고정(부품)  |
| Rated impulse withstand voltage, phase to earth | 파워팩에 따라 다름  |
| 위상 측 위상 정격 충격 내전압                               | 파워팩에 따라 다름  |
| 정격 절연 전압  | 파워팩에 따라 다름  |
| Rated current max DC note                       | 조명 라인의 구축 시 최대 정격 전류 강도는 2암페어임  |
| DC의 경우  | 0.16 A  |
| Number of LEDs                                  | 40  |
| Mounting distance clip/magnet                   | 475 mm  |
| 설치 옵션   | 25mm 피치 패턴이 있는 인클로저 섹션에 바로<br>장착 키트 자석을 통해<br>AE: 내부 설치용 레일 사용  |
| 참고 사항   | 인클로저 및 밀폐형 케이스에서만 사용할 수 있음<br>사용자가 파워팩을 사용할 경우 사용 목적에 따라 필요 승인을 받아야 함<br>조명 라인의 구축 시 최대 정격 전류 강도는 2암페어임 |
| Light cone adjustment                           | 예   |
| 치수  | 폭: 530 mm<br>높이: 32.8 mm<br>깊이: 20.64 mm  |
| 정격 작동 전압  | 24V(DC)   |
| IEC 60 529에 준하는 IP 보호 등급                        | IP 20   |
| 포장 단위   | 1 개   |

## 특징

---

|                 |               |
|-----------------|---------------|
| 중량/개수           | 0.44 kg       |
| 순 중량            | 0.43          |
| 총 무게            | 0.434         |
| 관세 번호           | 94054990      |
| EAN             | 4028177630154 |
| E-Number Sweden | E4302508      |
| ETIM 8          | EC000321      |
| ETIM 7.0        | EC000321      |
| ECLASS 8.0      | 27189241      |

## 승인

---

|    |                     |
|----|---------------------|
| 설명 | 적합성 인증<br>적합성 인증 UK |
|----|---------------------|