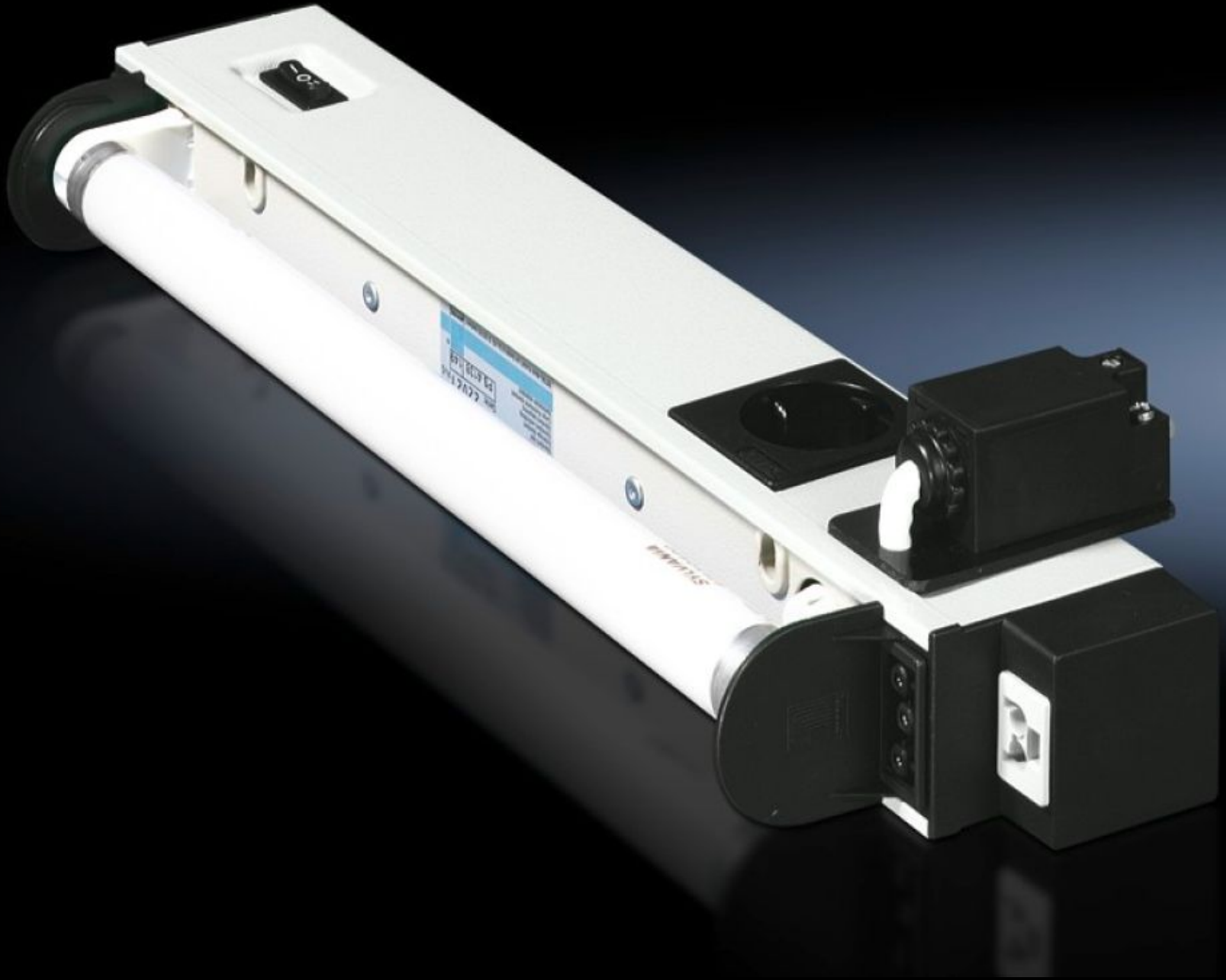


Rittal – The System.

Faster – better – everywhere.



SZ 4138.190

표준 조명

상태: 2024. 9. 27 (원천: rittal.com/kr-ko)

ENCLOSURES

POWER DISTRIBUTION

CLIMATE CONTROL

IT INFRASTRUCTURE

SOFTWARE & SERVICES

FRIEDHELM LOH GROUP



SZ 4138.190 - 표준 조명

공급 전압: 120 V AC 60 Hz, 230 V AC 50 Hz

특징

주문 번호	SZ 4138.190
버전	도어 열림 감지 스위치 포함
제공 범위	표준 조명 조명등 조립 부품 통합형 도어 열림 감지 스위치
정격 출력	18 W
Ballast	자기식 안정기
연결 옵션	커넥터를 통한 입증계 직통 배선(조명등 열 설치)
통합형 도어 열림 감지 스위치	예
조명등	형광 램프, 베이스 G13
보호 등급	I (보호 도체)
스위치(유형)	통합형, ON/OFF/도어 열림 감지 스위치-작동
조명 조립 방식	스크류로 고정
Rated impulse withstand voltage, phase to earth	1500V AC
위상 측 위상 정격 충격 내전압	500V AC
정격 절연 전압	500V DC/1초

특징

설치 옵션	루프 프레임의 TS 수평 섹션: 직접 설치 TS, SE 수직 섹션: TS 어댑터 브래킷 사용 루프 프레임의 전면 및 후면 SE 섹션: TS 어댑터 브래킷 사용 루프 프레임의 측면 SE 섹션: 직접 설치
치수	폭: 682 mm 높이: 117 mm 깊이: 50 mm
작동 온도 범위	-15 °C...45 °C
콘센트	D, 접지 핀(Typ F, CEE 7/4)
저장 온도 범위	-20 °C...70 °C
정격 작동 전압	230V, 1~, 50Hz
소켓 버전	D, 접지 핀(Typ F, CEE 7/4)
포장 단위	1 개
중량/개수	2.22 kg
순 중량	2.02
총 무게	2.22
관세 번호	94054990
EAN	4028177320727
ETIM 7.0	EC000321
ECLASS 8.0	27189241

승인

설명	적합성 인증
----	--------