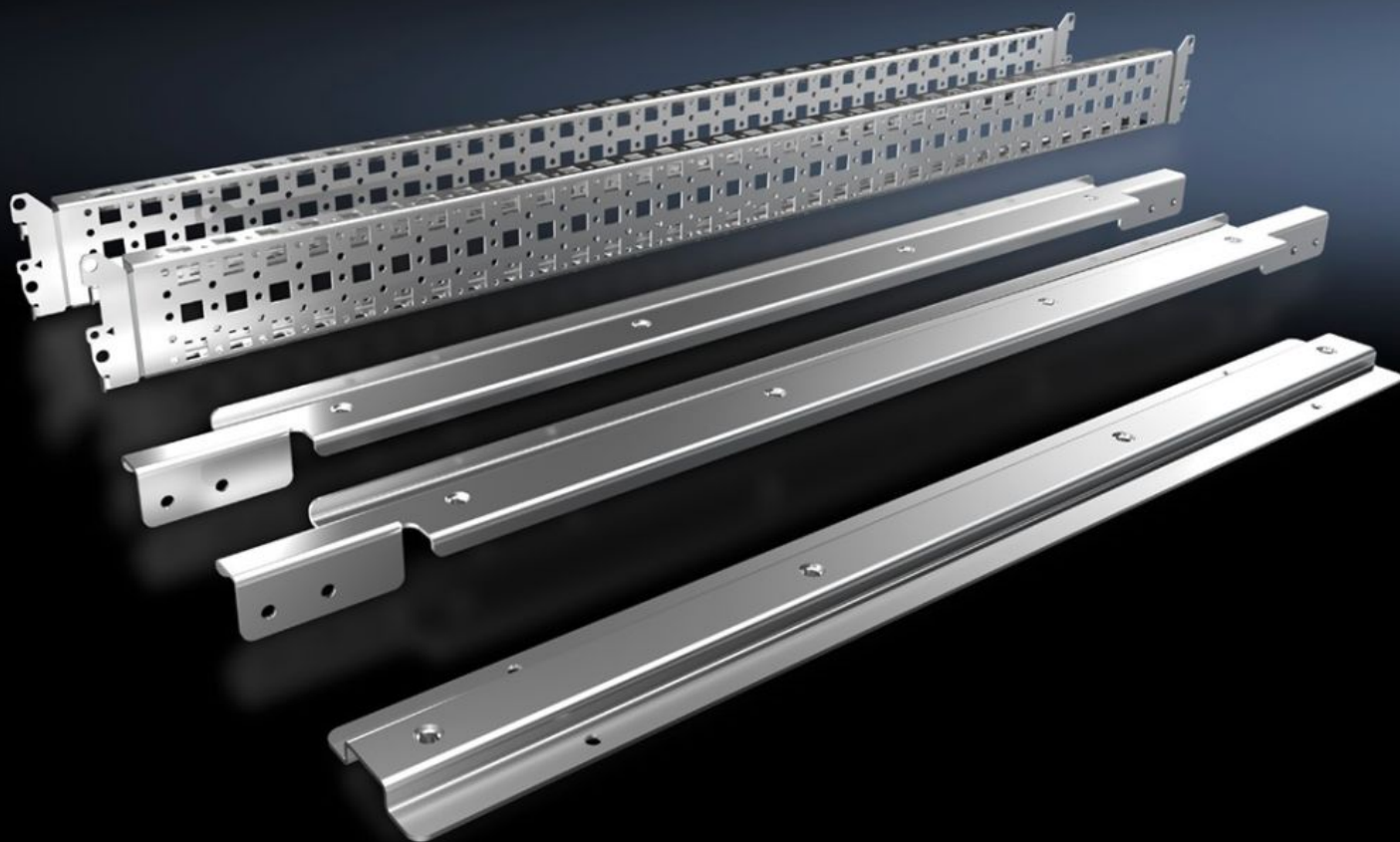


Rittal – The System.

Faster – better – everywhere.



SV 9677.531

システム固定パーツ

State: 2024/10/19 (Source: [rittal.com/jp-ja](https://www.rittal.com/jp-ja))

ENCLOSURES

POWER DISTRIBUTION

CLIMATE CONTROL

IT INFRASTRUCTURE

SOFTWARE & SERVICES

FRIEDHELM LOH GROUP



SV 9677.531 - システム固定パーツ VX、TS 用

エンクロージャー内へ、中心間隔 185 mm のバスバーシステムを固定するために使用します。

Features

品番	SV 9677.531
製品説明	エンクロージャー内へ、中心間隔 185 mm のバスバーシステムを固定するために使用します。
材質	鋼板製
表面	亜鉛めっき
同梱品	2 x システム固定パーツ(左/右) 2 x マウンティングセクション 取り付け部品を含む システム固定パーツ(センター)
取り付けについてのご注意	エンクロージャー内で、バスバーシステムの奥行き位置を自在に変更するには、VX 用システムセクション 23 x 64 mm (内側実装面用) がさらに必要となります。エンクロージャーの奥行きに合わせ、パーツを選びます。
1パック	1 個
質量/パック	5.1 kg
純質量	4.9
総質量	5.14
PCF/PU (cradle-to-gate)	19.4 kg CO2 eq (Cat B)
Note on the PCF class	Category B: PCF value (cradle-to-gate) approximated based on product weight and self-declared
関税率番号	73269098

Features

EAN	4028177923300
-----	---------------

ETIM 7.0	EC001900
----------	----------

ECLASS 8.0	27400613
------------	----------