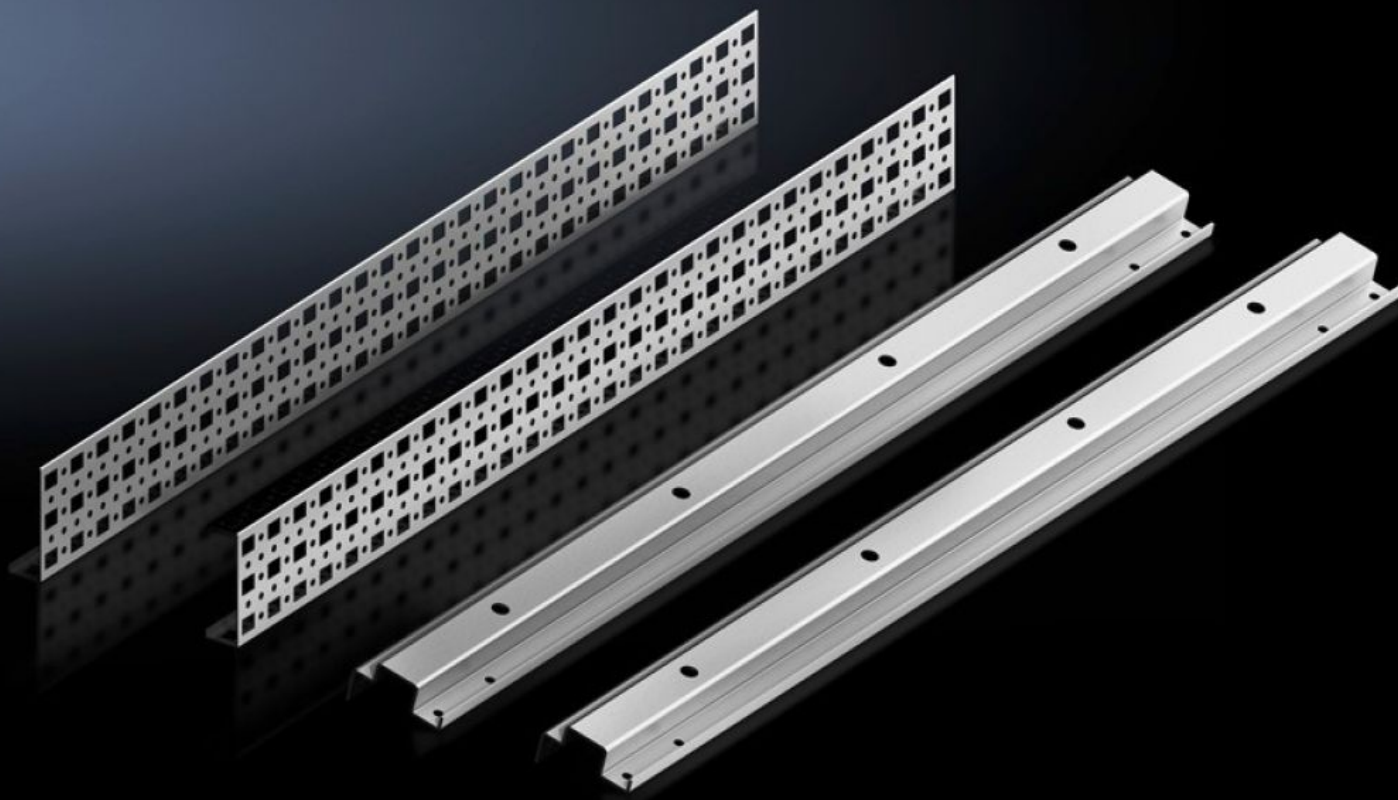


Rittal – The System.

Faster – better – everywhere.



SV 9677.510

システム固定パーツ

State: 2024/10/19 (Source: [rittal.com/jp-ja](https://www.rittal.com/jp-ja))

ENCLOSURES

POWER DISTRIBUTION

CLIMATE CONTROL

IT INFRASTRUCTURE

SOFTWARE & SERVICES

FRIEDHELM LOH GROUP



SV 9677.510 - システム固定パーツ TS、VX SE用

TS/SE エンクロージャー内へ、中心間隔 185 mmのバスバーシステムを固定するために使用します。

Features

品番	SV 9677.510
製品説明	TS/SE エンクロージャー内へ、中心間隔 185 mmのバスバーシステムを固定するために使用します。
材質	鋼板製
表面	亜鉛めっき
同梱品	2 x システム固定パーツ(左/右) 2 x マウンティングセクション 取り付け部品を含む
取り付けについてのご注意	エンクロージャー内で、バスバーシステムの奥行き位置を自在に変更するには、TS システムセクション 17 x 73 mm(外側実装面用)がさらに必要となります。エンクロージャーの奥行きに合わせ、パーツを選びます。
1パック	1 個
質量/パック	3.64 kg
純質量	3.5
総質量	3.64
関税率番号	83024900
EAN	4028177705333
ETIM 7.0	EC001900
ECLASS 8.0	27400613