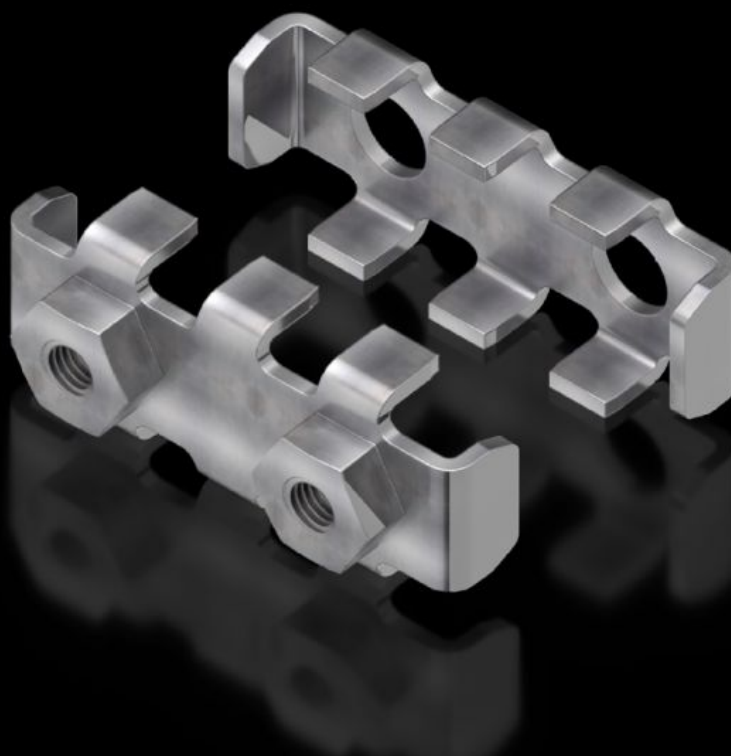


# Rittal – The System.

Faster – better – everywhere.



## SV 9676.019

## バスバー クロー

State: 2024/09/27 (Source: [rittal.com/jp-ja](https://www.rittal.com/jp-ja))

ENCLOSURES

POWER DISTRIBUTION

CLIMATE CONTROL

IT INFRASTRUCTURE

SOFTWARE & SERVICES

FRIEDHELM LOH GROUP



# SV 9676.019 - バスバー クロー 銅板バー用

短絡強度をレベルアップした銅板製バスバーまたはバスバーパッケージの機械的強度のレベルアップに使用します。

## Features

品番	SV 9676.019
製品説明	バスバーパッケージの機械的な安定性の向上に使用します。厚さ 10 mm のバスバーに適しています。
材質	ステンレス
取り付けについてのご注意	ねじの長さは、バスバー幅 B に合うように選ぶ必要があります。すなわち、長さ = B + 取り付け寸法。ねじは同梱品に含まれていません。 押し型ナット M10付きバスバー クロー
固定サイズ	20 mm
Number of busbars	4
1パック	1 個
質量/パック	0.12 kg
純質量	0.11
総質量	0.118
関税率番号	73269098
EAN	4028177625532
ETIM 7.0	EC001900
ECLASS 8.0	27400613

# Approvals

---

Approvals

CSA + CSAus