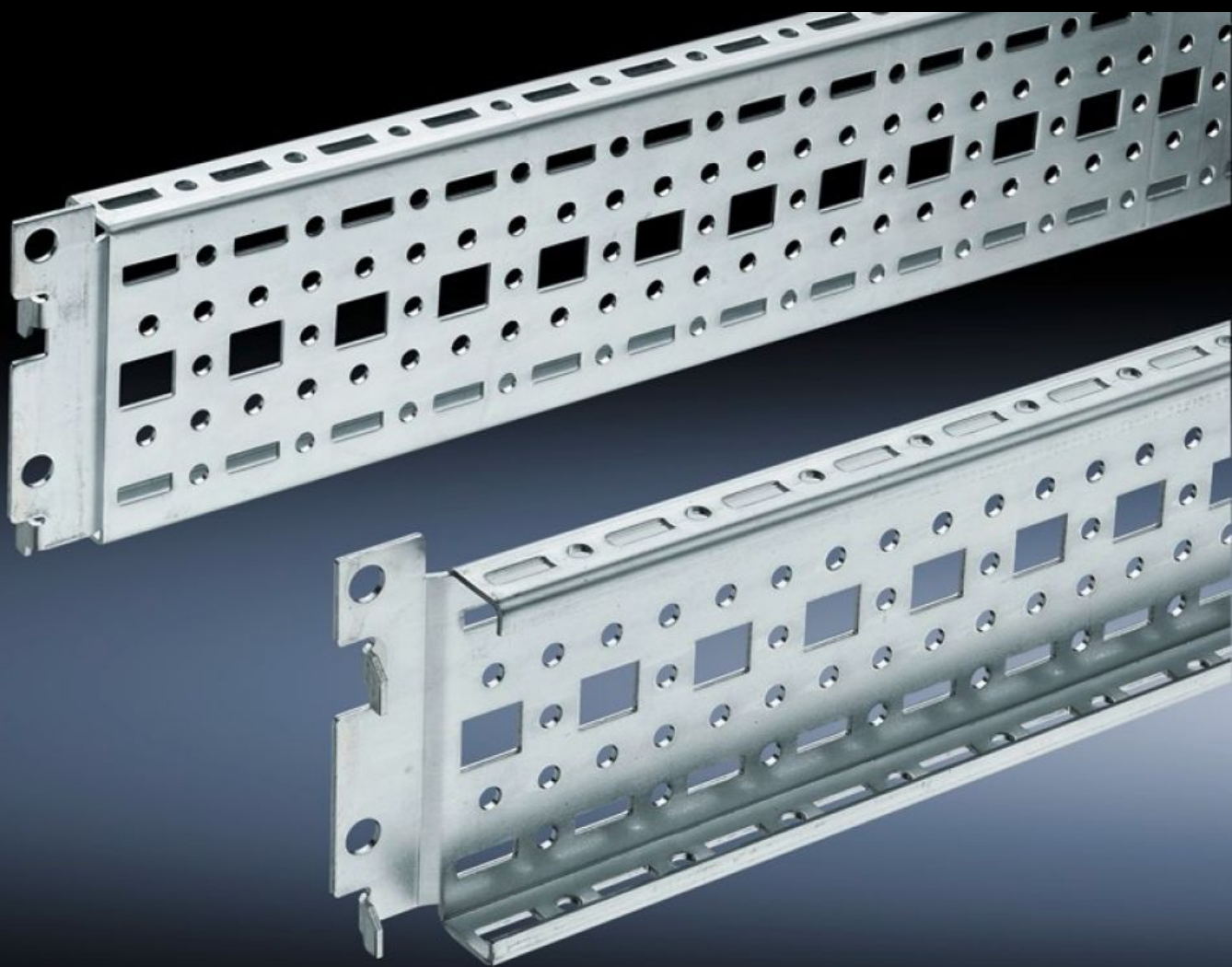


Rittal – The System.

Faster – better – everywhere.



TS 8612.180

TS システムセクション 17 x 73 mm

State: 2024/09/27 (Source: [rittal.com/jp-ja](https://www.rittal.com/jp-ja))

ENCLOSURES

POWER DISTRIBUTION

CLIMATE CONTROL

IT INFRASTRUCTURE

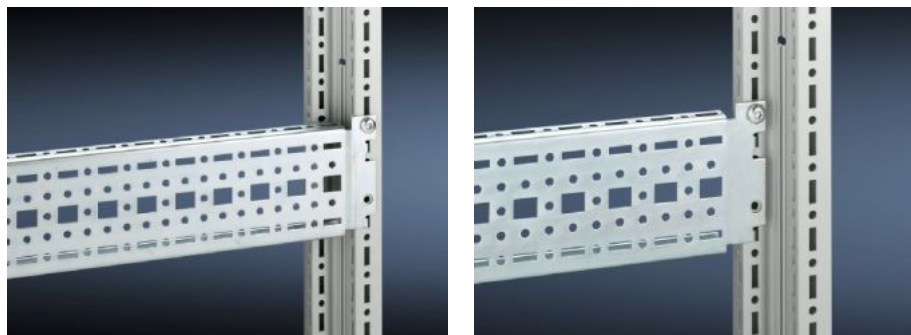
SOFTWARE & SERVICES

FRIEDHELM LOH GROUP



TS 8612.180 - TS システムセクション 17 x 73 mm

ニーズに合わせた枠組みや部分取り付けに使用します。穴に掛け金式に取り付け、ねじ留めするだけです。



Features

| | |
|--------------|---|
| 品番 | TS 8612.180 |
| 仕様 | 外側の実装面用 |
| 製品説明 | ニーズに合わせた枠組みや部分取り付けに使用します。穴に掛け金式に取り付け、ねじ留めするだけです。 |
| 材質 | 鋼板製 |
| 表面 | 亜鉛めっき |
| 同梱品 | 固定ねじを含む |
| 長さ | 740 mm |
| 取り付け方法 | TS、VX SEエンクロージャの垂直フレームに：内側実装面に、幅方向/奥行き方向に、段違いで取り付け可能 VX SE エンクロージャの水平フレーム (上、奥行き方向) に TP 内には、内装用レール経由で：幅方向には内側実装面用を使用 TS、VX SE 内にユニットテーブルを取り付ける際の取り付けキットです。引っ掛けて固定するだけです |
| 取り付けについてのご注意 | TPに取り付ける場合は、内装用レールも必要になります。 |

Features

| | |
|-------------------------|---|
| 適用 | エンクロージャータイプ: VX SE TP PC IW TX CableNet 適用幅/奥行: 800 mm |
| 1パック | 4 個 |
| 質量/パック | 3.372 kg |
| 純質量 | 3.18 |
| 総質量 | 3.34 |
| PCF/PU (Cradle-to-Gate) | 12.8 kg CO2 eq (Cat B) |
| Note on the PCF class | Category B: PCF value (cradle-to-gate) approximated based on product weight and self-declared |
| 関税率番号 | 73269098 |
| EAN | 4028177212169 |
| ETIM 7.0 | EC002625 |
| ECLASS 8.0 | 27189234 |