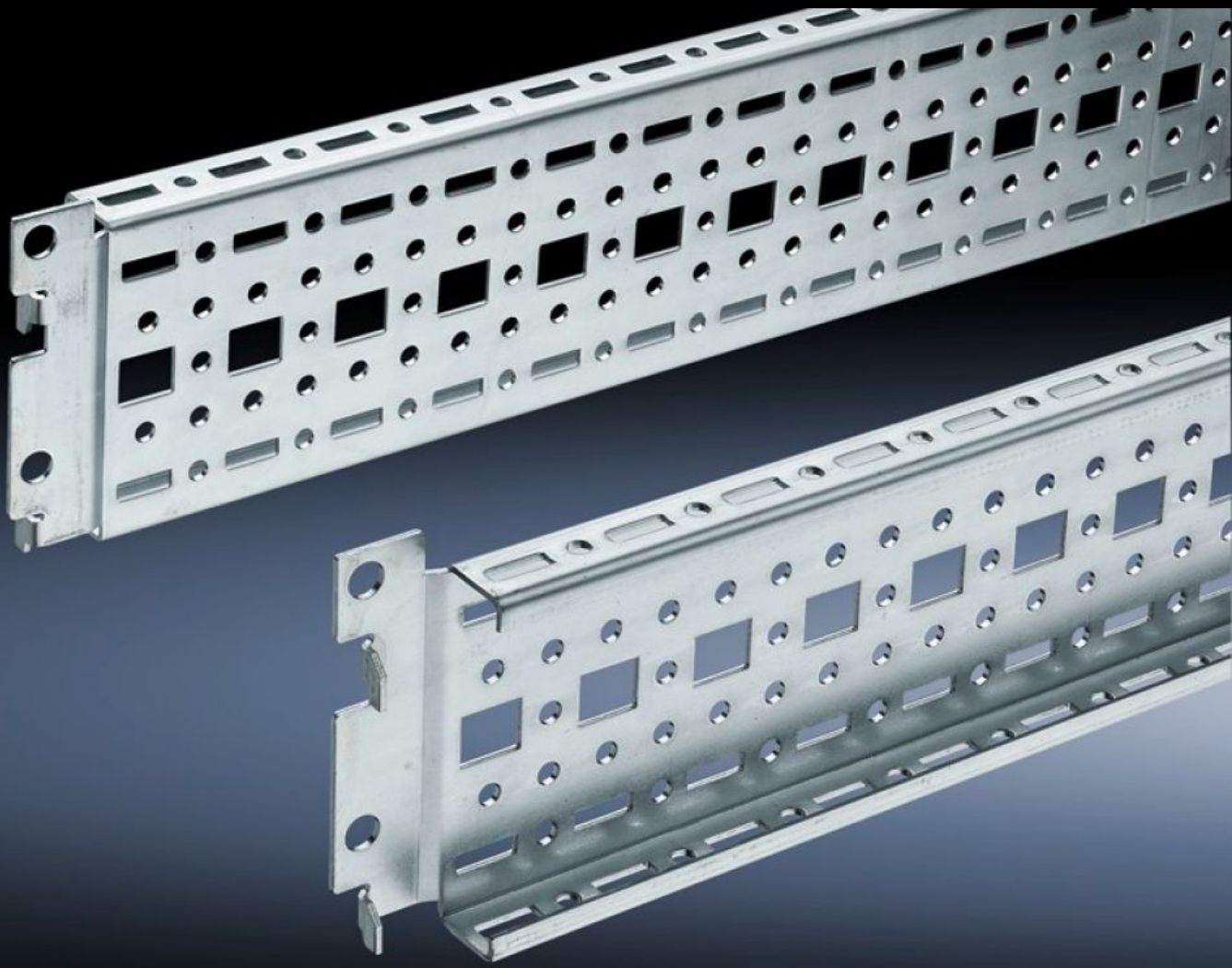


Rittal – The System.

Faster – better – everywhere.



TS 8612.100

TS システムセクション 17 x 73 mm

State: 2024/09/26 (Source: [rittal.com/jp-ja](https://www.rittal.com/jp-ja))

ENCLOSURES

POWER DISTRIBUTION

CLIMATE CONTROL

IT INFRASTRUCTURE

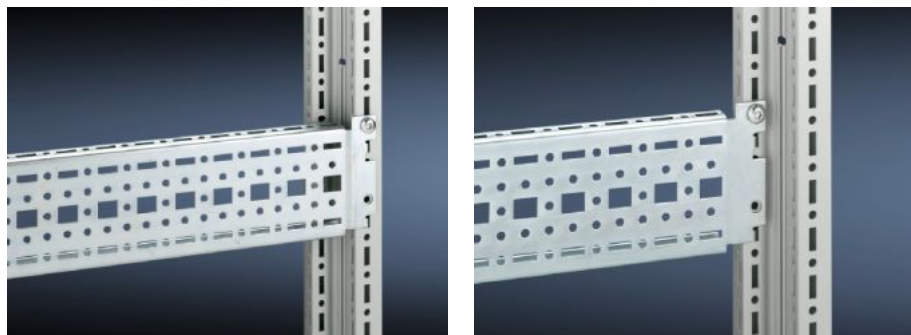
SOFTWARE & SERVICES

FRIEDHELM LOH GROUP



TS 8612.100 - TS システムセクション 17 x 73 mm

ニーズに合わせた枠組みや部分取り付けに使用します。穴に掛け金式に取り付け、ねじ留めするだけです。



Features

品番	TS 8612.100
仕様	外側の実装面用
製品説明	ニーズに合わせた枠組みや部分取り付けに使用します。穴に掛け金式に取り付け、ねじ留めするだけです。
材質	鋼板製
表面	亜鉛めっき
同梱品	固定ねじを含む
長さ	940 mm
取り付け方法	TS、VX SEエンクロージャの垂直フレームに：内側実装面に、幅方向/奥行き方向に、段違いで取り付け可能 VX SE エンクロージャの水平フレーム (上、奥行き方向) に TP 内には、内装用レール経由で：幅方向には内側実装面用を使用 TS、VX SE 内にユニットテーブルを取り付ける際の取り付けキット です。引っ掛けて固定するだけです
取り付けについてのご注意	TPに取り付ける場合は、内装用レールも必要になります。

Features

適用	エンクロージャータイプ: VX SE TP PC IW TX CableNet 適用幅/奥行: 1,000 mm
1パック	4 個
質量/パック	4.3 kg
純質量	3.956
総質量	4.26
PCF/PU (Cradle-to-Gate)	16.4 kg CO2 eq (Cat B)
Note on the PCF class	Category B: PCF value (cradle-to-gate) approximated based on product weight and self-declared
関税率番号	73269098
EAN	4028177212114
ETIM 7.0	EC002625
ECLASS 8.0	27189234